



## Hochzeitsdokumentation Schloss Münchenwiler

Bei uns finden Sie das aussergewöhnliche Ambiente,  
um ihrem Ja-Wort den passenden Rahmen zu geben.  
Wir freuen uns auf Sie und Ihre Gäste.

## Liebes Brautpaar



Wir freuen uns über Ihr Interesse, Ihr Hochzeitsfest im Schloss Münchenwiler zu feiern. Mit dieser Hochzeitsdokumentation laden wir Sie ein, das grosszügige und ehrwürdige Anwesen kennen zu lernen.

Lassen Sie sich von der wunderschönen Umgebung und der aussergewöhnlichen Architektur inspirieren, feiern Sie bei uns eine gediegene Hochzeit mit Schlossromantik. Die Gäste erwarten Ihre Ankunft mit der Kutsche im Schlosshof, die besinnliche Trauung in der romanischen Schlosskirche bildet einen würdigen Rahmen für das Ja-Wort. Das fröhliche Plätschern des Springbrunnens im Schlossteich begleitet Ihre gut gelaunten Hochzeitsgäste beim Apéro, bald führen Sie Ihre Gäste erwartungsfroh in den stilvoll dekorierten Festsaal. Der krönende Abend kann beginnen.

Das Schloss Münchenwiler bietet Ihnen zahlreiche, vielfältige und individuelle Möglichkeiten zur Gestaltung Ihrer Hochzeit. Gerne vereinbaren wir mit Ihnen einen Termin und begleiten Sie auf einem Rundgang, damit auch Sie den Zauber der besonderen Atmosphäre im Schloss erleben können.

Herzlich  
Brigit Leicht mit dem Schlossteam

Schloss Münchenwiler  
Kühergasse 7  
CH-1797 Münchenwiler  
+41 (0)26 672 81 81  
hochzeiten@schloss-muenchenwiler.ch  
www.schloss-muenchenwiler.ch



## Schloss und Park



Münchenwiler liegt als bernische Enklave im freiburgischen Murtenbiet und im Drei-Seen-Land. Das heutige Schloss mit seinem grosszügigen Park – früher Cluniazenser-Priorat, später bernischer Feudalsitz – wurde 1990 restauriert und zum Schlosshotel ausgebaut.

Die wunderschöne Parkanlage mit altem Baumbestand, historischem Badeweiher und Pavillon, die romanische Schlosskirche und die verschiedenen historischen Räume im Schloss bilden das stilvolle Ensemble für Ihre Feierlichkeiten.

Seit Ewigkeiten wachen gute Geister still über dieses schöne Anwesen.



## Festsäle und Infrastruktur

Im Schloss Münchenwiler werden pro Tag maximal zwei Hochzeitsgesellschaften empfangen. Unser Schlossrestaurant und die Table d'hôte im Täfersaal sind geöffnet, auch wenn das Schloss exklusiv gebucht wird.

### Für Ihr Apéro

Schlosshof

- für max. 150 Personen
- Ausgang von der Kirche in den Schlosshof
- Schlechtwettervariante nach Verfügbarkeit im Querhaus Kirche oder im Atelier (unter der Laube für ca. 40 Personen)
- Brunnen, 250 jähriger historischer Baumbestand
- Einfahrt für Kutsche, Limousine etc.

Park/Orangerie

- für max. 100 Personen
- Ausgang vom Speisesaal/Orangerie
- Schlechtwettervariante nach Verfügbarkeit in der Orangerie oder im Südsaal
- Schloss(bade)teich
- Schaukel, römische Säulen, Rasenfläche

### Für Ihr Festessen

Festsaal

- für max. 64 Personen
- Aufgang zum Saal über die Kirche und Schlosstreppe
- Terrassenaufgang und Schlossbalkon zum Schlosshof
- historische Spiegel und Cheminée, Parkettboden
- Konzertflügel Steinway
- Foyer mit Turmstube
- Küchenmannschaft und Servicemitarbeiter richten die Teller im Foyer in Sichtweite der Gäste an
- kein DJ, nur Hintergrundmusik und live Musik möglich

100 m², 8x runde 8er Tische, mit Flügel/Musik nur 7x runde 8er Tische, Tischdurchmesser 170 cm, 6 bis max. 9 Personen pro Tisch, Blocktisch/Tafel quer im Raum für max. 28 Personen möglich

Speisesaal

- für max. 72 Personen
- Gartengeschoß mit Ausgang zum Schlosspark und Orangerie
- Orangerie kann mit benutzt werden für Büffet, Kindertisch, Geschenktische usw.
- Treppenhaus, Weinkeller und Schlossbrunnen

120 m², 9x runde 8er Tische, mit Musik und Tanz nur 8 x 8er Tische, Tischdurchmesser 170cm, 6 bis max. 9 Personen pro Tisch, Blocktisch/Tafel nicht möglich

### Für die Trauung

Schlosskirche

- die kirchlichen Trauungen werden über die Kirchgemeinde Münchenwiler angemeldet, organisiert und bezahlt
- max. 120 Sitzplätze, davon 80 Sitzplätze mit Sicht zum Brautpaar

Einrichtungspläne zur Verwendung für Ihre Tischpläne siehe hinten (Seite 20 und 21)



# Festessen

## Schlossküche

Wir zaubern Ihnen wunderbare Köstlichkeiten aus unserem Schlossgarten und Schlosskeller auf den Tisch. Die Schlossküche wird inspiriert von der französisch-burgundischen Küche, aber auch die herrschaftlich Bernische Küche aus dem Ancien Régime nehmen wir uns zum Vorbild. Die Feudalherren genossen gerne mal etwas Exotisches und liessen ihre Gerichte mit duftenden Gewürzen abrunden. Wir verwöhnen mit einer klassisch traditionellen Menüfolge – präsentiert mit Leichtigkeit und Eleganz. Dabei legen wir grossen Wert auf regionale und saisonale Produkte.

## Weinkeller

Unsere Festweine sind sorgfältig ausgewählt, meistens von uns bekannten Winzern mit Familienbetrieben. Die Weine werden mit Respekt gegenüber der Natur, sortentypisch und authentisch produziert. Es sind Bankettweine, die sich in ihrer Eleganz und mit ihrem Terroircharakter hervorragend als Essensbegleiter eignen und so die Menüfolge aufs beste begleiten. Um den passenden Wein auszusuchen, geben wir Ihnen gerne verschiedene Flaschen Ihrer Wahl «über die Gasse» mit nach Hause. Idealerweise wählen Sie die Weine im Freundeskreis aus. Den Wein den Sie am Liebsten trinken ist ihr Hochzeitswein!

## Probeessen

Wir empfehlen Ihnen, sich von unseren Leistungen bei einem Besuch im Schlossrestaurant mit unserem gepflegten Tagesangebot zu überzeugen. Ein Probeessen des Hochzeitsmenüs ist nicht möglich.

## Menübesprechungen

Wir bitten Sie, sich vor der Menübesprechung vorzubereiten und unsere Hochzeits-Menüvorschläge sowie die Weinkarte zu studieren. Wir bitten Sie um Verständnis, dass die Menübesprechung frühestens 2 Monate vor dem Anlass stattfinden kann.



## Hochzeitsnacht



### **Turmsuite**

Nach dem letzten Tanz entschwinden Sie beide in die grosszügige und stimmungsvolle Turmsuite. Schön eingerichtet und dekoriert, wartet ein Glas Champagner und die Hochzeitsnacht.

CHF 410.00 pro Zimmer und Nacht

### **Schlosszimmer**

Ihre Gäste beziehen die Schlosszimmer ausgestattet mit stilvollen Möbeln und benannt nach unseren Vorfahren im Schloss: Avenches, Cluny, Wattenwyl und Graffenried

CHF 260.00 pro Zimmer und Nacht

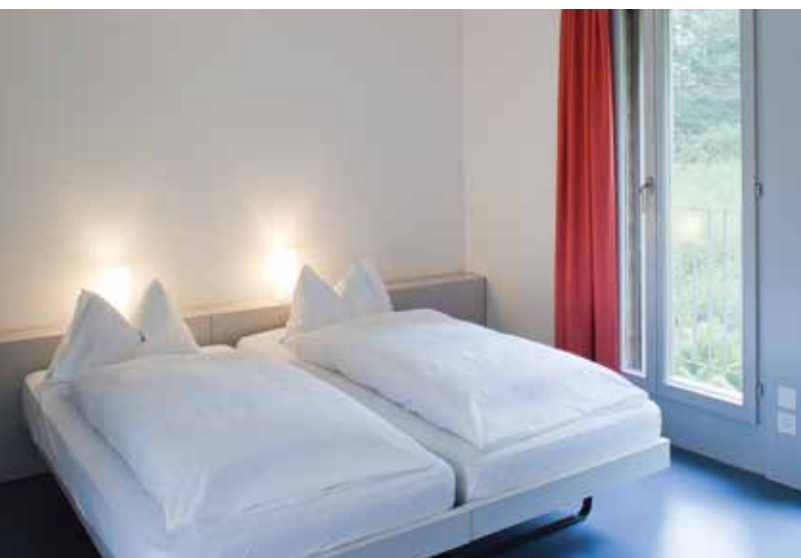


### **Gästehauszimmer**

Im Gästehaus bieten wir 35 einfachere und funktional eingerichtete Gästezimmer – erbaut 1990 – in einem klösterlichen Flair.

CHF 190.00 Doppelzimmer, CHF 160.00 Zweibettzimmer, CHF 100.00 – 120.00 Einzelzimmer pro Zimmer und Nacht

Schön, dass sich die Hochzeitsgesellschaft am nächsten Morgen ausgeschlafen noch einmal zum reichhaltigen Frühstücksbüffet treffen kann.





## Rahmenprogramm

### Schlossführungen

Auf einem Rundgang durch das Schloss erfahren Sie Spannendes zu dessen Geschichte und über seine Besonderheiten. Gerne werden Ihre Fragen beantwortet. Dauer ca. 1 Stunde. Schlossführungen sind nur auf Anfrage verfügbar zum Preis von CHF 80.00 pro Führung. Die Schlossführung liegt idealerweise zwischen Apéro und Festessen.



## Anreise



### **Anfahrt mit dem Auto**

Autobahn A1 bis Ausfahrt Murten

Richtung Lausanne

Beim dritten Kreisell links, Wegweiser «Münchenwiler»

### **Anfahrt mit öffentlichen Verkehrsmitteln**

Mit dem Zug bis Bahnhof Murten

- Weiterfahrt mit Taxi (ca. CHF 15.00)

- oder zu Fuss ca. 30 Minuten (Steigung), Entfernung ca. 3 Kilometer

Mit dem Zug bis Haltestelle Münchenwiler-Courgevaux

- Weiterfahrt mit Taxi

- oder zu Fuss ca. 10 Minuten (leichte Steigung), Entfernung ca. 1 Kilometer

### **Transport-Unternehmen**

Taxi und Bus, 026 670 59 59, [www.wielandbus.ch](http://www.wielandbus.ch)

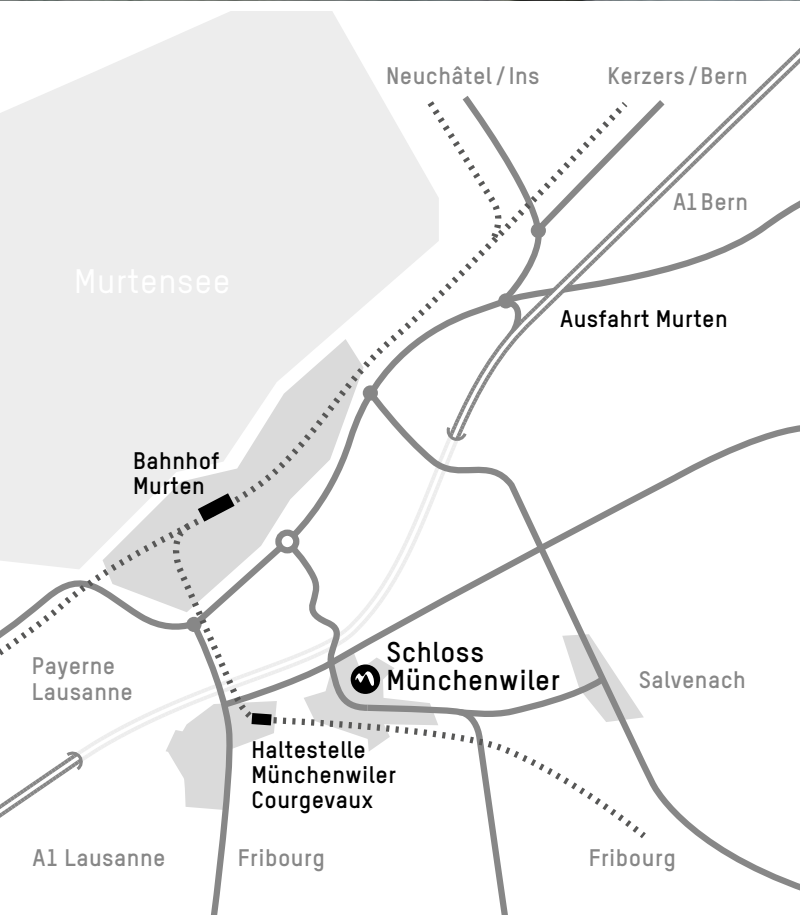
Kutschenfahrten Familie Schmid, Münchenwiler  
026 670 52 35, [www.schmid-pferde.ch](http://www.schmid-pferde.ch)

Limousinen Service, 0800 849 849

Stedtlibummler Murten, [www.stedtlibummler.ch](http://www.stedtlibummler.ch)

London Bus [www.londag.ch](http://www.londag.ch)

London Taxi [www.olddtimertaxi.ch](http://www.olddtimertaxi.ch)



# Informationen rund um Ihr Hochzeitsfest

## **Ablaufplan**

Ein reibungsloser Ablauf Ihrer Hochzeit ist uns ein Anliegen. Deshalb bitten wir Sie, uns den definitiven Ablaufplan Ihrer Hochzeit einige Tage vor dem Fest zukommen zu lassen und uns rechtzeitig über geplante Verzögerungen oder Abweichungen zu informieren. Gerne würden wir bei der letzten Besprechung die Brautführer/Trauzeugen kennen lernen.

## **Annulationsbedingungen**

Wird ein Anlass trotz Bestätigung abgesagt, wird dies wie folgt verrechnet:

- 60 bis 31 Tage vor dem Anlass 20% der vereinbarten Summe
- 30 bis 7 Tage vor dem Anlass 50% der vereinbarten Summe
- 6 Tage vor dem Anlass 100% der vereinbarten Summe

Die 3 Tage im Voraus angegebene Teilnehmerzahl ist verbindlich für die Rechnungstellung. Zusätzliche Festteilnehmer werden verrechnet.

## **Besichtigung**

Für eine geführte Besichtigung der Räumlichkeiten bitten wir um eine Terminvereinbarung. Besichtigungen an Samstagen während der Hochsaison sind nicht möglich. Für eine individuelle Vorbesichtigung steht Ihnen das Schloss während unseren Öffnungszeiten offen.

## **Bestuhlung**

Für Bankette sind unsere runden Tische am besten und schönsten geeignet. Durchmesser 170 cm für 6 bis 9 Personen. Unsere Standardeinrichtung sind weisse Tischtücher und weisse Stoffservietten, weisses Porzellan, sowie eine Kerze pro Tisch oder Teelichter. Weitere Einrichtungswünsche verrechnen wir Ihnen zusätzlich. Hussen müssen von einem Partner zu gemietet werden und werden dem Brautpaar zusätzlich verrechnet.

## **Dekoration**

Eine passende Blumendekoration verschönert die Atmosphäre, folgende Blumengeschäfte kennen das Schloss Münchenwiler:

- Blumenkeller in Murten [www.blumenkeller.com](http://www.blumenkeller.com)
- Grieb Floristik in Düringen [www.grieb.ch](http://www.grieb.ch)

Die Tische werden normalerweise von der Hochzeitsgesellschaft oder dem Blumengeschäft dekoriert. Falls dies von uns übernommen werden muss, wird der Zeitaufwand verrechnet (CHF 60.00 pro Stunde). Wenn nicht anders vereinbart, muss der Saal bis 9.00 Uhr morgens wieder für das Schloss zur Weiterverwendung bereit sein.

## **Einrichten/Entsorgung**

Das Einrichten des Saales ist 2 Stunden vor dem Anlass oder in Absprache mit dem Schloss Münchenwiler zu einer abgemachten Zeit möglich. Falls das Brautpaar Papierwaren, Karton oder Anderes in grösseren Mengen zurücklässt, verrechnen wir eine Entsorgungsgebühr.

## **Feuerwerk**

Es besteht ein Feuerwerksverbot auf dem ganzen Gemeinde- und Schlossareal. Darin eingeschlossen sind Chinesische Laternen.

## **Fotos**

Bitte melden Sie sich frühzeitig an, wenn Sie bei uns ein Fotoshooting planen möchten. Fotoshootings sind am Freitag und Samstag in der Hochsaison bis um 14.00 Uhr möglich. Wir bitten um Rücksichtnahme auf andere Gäste.

## **Hilfsmittel**

Technische Hilfsmittel, wie Hellraumprojektor, Beamer, Leinwand und Flipchart stehen Ihnen zur Verfügung (Preise nach Absprache).

### **Hochzeitstorte**

Gerne organisieren wir Ihnen eine Hochzeitstorte, bitte überlegen Sie sich, wie diese aussehen soll. Die Hochzeitstorte kann mit einem Wagen in den Saal gefahren werden, bitte teilen Sie uns mit, wenn Sie dies wünschen. Wir verrechnen ein Tortengeld von CHF 4.00 bis 12.00, je nach dem, wie Sie die Torte in ihr Menü integrieren.

### **Kirchliche Trauung**

Bitte wenden Sie sich für die Reservation und Organisation der kirchlichen Trauung an die Kirchengemeinde Münchenwiler:

Beatrice Winkelmann, Telefon 026 670 35 38 oder sekretariat.muenchenwiler@kirchenbezirk-laupen.ch und [www.kirchenbezirk-laupen.ch/muenchenwiler-clavaleyres](http://www.kirchenbezirk-laupen.ch/muenchenwiler-clavaleyres).

### **Klavier**

Unser Steinway-Flügel steht Ihnen im Festsaal und im Foyer Festsaal zur Verfügung. Der Flügel wird von uns periodisch gestimmt. Bitte teilen Sie uns rechtzeitig mit, ob Sie ihn benötigen und zusätzlich stimmen lassen wollen. Die Kosten für das zusätzliche Stimmen werden wir auf Ihre Gesamtrechnung buchen, ca. CHF 250.00.

### **Menükarten**

Gerne drucken wir für Sie Menükarten zu Ihrem Anlass im A4-Format auf unserem Briefpapier, gerollt und mit Satinband gebunden. Wir berechnen CHF 2.50 pro Stück. Wir empfehlen 3 bis 4 Stück pro Tisch.

### **Miete der Räumlichkeiten**

Die Schlossmiete beinhaltet das Benützen der Parkanlage und der Festräumlichkeiten, so wie die Benützung der Parkplätze.

An den Wochenenden (Freitag und Samstag) fällt eine Schlossmiete von CHF 850.00 an (Apéro und Festessen).

Für ein Hochzeitsbankett beläuft sich die Miete auf CHF 600.00.

Für einen Apéro bis 50 Personen beläuft sich die Miete auf CHF 250.00, bis 100 Personen auf CHF 350.00, bei über 100 Personen auf CHF 400.00.

In der Miete inbegriffen sind Saalbenutzung, Normalverbrauch elektrische Energie, Wasser und Heizung, sowie Aufsicht und Reinigung.

Für den Apéro gibt es jeweils eine Schön- und Schlechtwettervariante, welche im Vorfeld abgesprochen wird. Die Festörtlichkeiten werden sorgfältig vorbereitet und es findet maximal eine weitere Hochzeit auf dem Areal statt. Die beiden Gesellschaften stören sich nicht.

Wenn Sie das Schloss exklusiv für sich buchen, beträgt die Miete CHF 3500.00. Die Gebühren für die Kirchengemeinde bezahlen Sie zusätzlich. Es finden neben Ihrer Hochzeit keine anderen Festanlässe im Park und in den Sälen statt. Das Restaurant und die Table d'hôte im Täfersaal bleiben trotzdem offen.

### **Mindestumsatz**

Für die Hochsaison Mai bis September wird ein zusätzlicher Mindestumsatz von CHF 7500.00 inkl. Zimmerreservierungen der Hotelgäste verlangt.

### **Parkplätze**

Wir verfügen über ca. 80 Parkplätze. Sollten diese für Ihre Gesellschaft nicht ausreichen, sind wir auf Anweisung der Gemeinde Münchenwiler verpflichtet einen Parkdienst für Sie zu organisieren. Die Kosten von CHF 60.00 pro Stunde werden Ihnen verrechnet.

### **Unterhaltung**

Gerne stellen wir Ihnen unsere Kontaktadressen zur Verfügung. Im Festsaal ist nur Live-Musik oder sanfte Hintergrundmusik erlaubt, kein DJ.

### **Verlängerung**

Aus personellen und lärmtechnischen Gründen bitten wir Sie mit uns die ungefähre Länge der Feierlichkeiten zu besprechen. Eine Hochzeitsfeier im Schloss Münchenwiler ist bis max. um 01.00 Uhr möglich. Um die Nachtruhe der anderen Gäste und der Nachbarn nicht zu stören, dürfen die Fenster im Saal während Musik gespielt wird nicht geöffnet werden und die Musik muss ab 22.30 Uhr auf Zimmerlautstärke gedämpft werden. Ab 22.30 Uhr bitten wir Sie aus Rücksicht auf unsere Nachbarn, auf Programm im Garten oder vor dem Schloss zu verzichten.

### **Zapfengeld**

Falls Sie einen eigenen Wein mitbringen wollen, verlangen wir pro Flasche (7,5 dl) ein Zapfengeld von CHF 35.00. Entsprechend den Flaschengrößen verrechnen wir mehr.

### **Zeremonie** (nicht kirchliche Trauungszeremonie)

Für eine Zeremonie im Park oder im Schlosshof verrechnen wir eine Miete/Einrichtungspauschale von CHF 600.00, darin enthalten sind: die Platzmiete, Stühle und Bänke (soweit vorhanden), Stehpult, Stehtisch, Geschenktisch, Stromkabel, Medienwagen (wenn verfügbar). Zusätzliche Infrastruktur muss vom Brautpaar extern zugemietet werden. Zeremonien sind nur möglich mit anschliessendem Apéro oder/ und Abendessen in den Räumlichkeiten von Schloss Münchenwiler. Nicht kirchliche Zeremonien sind in der Schlosskirche nicht möglich. Schlechtwetter Lokalität für eine Zeremonie ist zwingend das Atelier. Die Personenzahl ist auf 100 bis max. 120 Personen beschränkt.

### **Zimmer-Reservationen**

Die definitiven Zimmerreservationen der Hochzeitsgäste werden vom Hochzeitspaar oder den Hochzeitsorganisatoren gesammelt und kumuliert an das Schloss Münchenwiler weitergeleitet. Gerne händigen wir Ihnen für Ihre Planung einen Zimmerplan aus.

### **Der Zimmerbezug**

ist ab 15.00 Uhr möglich. Das Gepäck kann an der Reception deponiert werden. Der Zimmerbezug für das Brautpaar ist nach Absprache auch früher möglich.

Änderungen vorbehalten





# Allgemeine Geschäftsbedingungen für Hochzeitsfeste

## Allgemeines

Das Schloss Münchenwiler ist sehr daran interessiert, für ein unvergessliches Hochzeitsfest zu sorgen. Hierfür ist es notwendig, klare Regelungen und Bedingungen zwischen dem Brautpaar als Auftraggeber und dem Schloss Münchenwiler zu vereinbaren, um eventuelle Missverständnisse auszuräumen.

Unser Vertragspartner ist das Brautpaar. Das Brautpaar bestätigt, den Inhalt dieser Bedingungen zu kennen. Die aktuelle Hochzeitsdokumentation gilt als Vertragsbestandteil.

Das Schloss Münchenwiler verpflichtet sich, bei der Ausführung des Auftrages in sorgfältiger Weise vorzugehen. Das Schloss Münchenwiler erbringt gegenüber dem Brautpaar für dessen Anlass umfassende Verpflegungsdienstleistungen, sowie das zur Verfügung stellen der vereinbarten Infrastruktur. Das Schloss Münchenwiler übernimmt in keiner Form die Funktion des Veranstalters. Die Verantwortung für den im Voraus festgelegten Ablauf der Hochzeit bleibt beim Brautpaar.

## Vertragsabschluss und Leistungsumfang

Nach dem Rundgang und Erstgespräch erstellt das Schloss Münchenwiler auf Wunsch eine schriftliche Offerte mit dem Inhalt des Leistungsumfanges und den voraussichtlichen Gesamtkosten. Das Brautpaar kann innerhalb von 14 Tagen nach Erhalt der Offerte Änderungen anbringen. Beauftragt das Brautpaar das Schloss Münchenwiler, gilt die vom Brautpaar unterschriebene Offerte als Vertrag. Dieser kann nur in schriftlicher Form oder in Absprache mit dem Schloss Münchenwiler geändert werden. Für die Art und den Umfang der zu erbringenden Leistung ist die vertragliche Vereinbarung massgeblich. Allfällige Änderungen oder darüber hinausgehende Leistungen werden neu offeriert und in Auftrag gegeben

## Geringfügige Änderungen

Das Schloss Münchenwiler behält sich vor bei der Menüauswahl, bei kurzfristigen Änderungen im Marktangebot, wie zum Beispiel aufgrund fehlender Waren auf dem Markt oder massiv erhöhten Preisen, ihre Leistungen in Bezug auf die Bestellung geringfügig zu ändern. Sie verpflichtet sich zu einer gleichwertigen Auftragserledigung.

## Bewilligungen

Für die Einholung zusätzlicher in Zusammenhang mit der Hochzeit erforderlichen Bewilligungen ist das Brautpaar, sofern nicht anders vereinbart, verantwortlich.

## Preise & Zahlung

Unsere Preise verstehen sich inkl. der geltenden Mehrwertsteuersätze.

40% des offerierten Gesamtbetrags sind als Vorauszahlung zu leisten. Die Vorauszahlung muss spätestens 30 Tage vor dem Anlass auf das Konto vom Schloss Münchenwiler gutgeschrieben worden sein. Erfolgt die Vorauszahlung nicht fristgerecht, ist das Schloss Münchenwiler berechtigt, ohne weiteres vom Vertrag zurückzutreten oder aber am Vertrag festzuhalten und auf die Dienstleistung, gegebenenfalls unter Geltendmachung von Schadenersatz, zu verzichten.

Nach Ihrem Anlass erhalten Sie die Endabrechnung. Wir erwarten Ihre Überweisung innert 10 Tagen netto. Rabatt- und Skontoabzüge akzeptieren wir nicht. Ungerechtfertigte Abzüge werden in Rechnung gestellt.

## Rücktritt vom Vertrag

Die Auftraggeber haben grundsätzlich das Recht, zu den nachstehenden Annulationsbedingungen jederzeit vom abgeschlossenen Vertrag zurückzutreten.

- 60 bis 31 Tage vor dem Anlass 20% der vereinbarten Summe
- 30 bis 7 Tage vor dem Anlass 50% der vereinbarten Summe
- 6 Tage vor dem Anlass 100% der vereinbarten Summe



Die 3 Tage im Voraus angegebene Teilnehmerzahl ist verbindlich für die Rechnungstellung. Zusätzliche Festteilnehmer werden verrechnet.

#### **Zusätzliches Personal**

Für zusätzliches Personal, beispielsweise bei Parkdienst, Dekorationsauf- und Abbau im Festsaal und auf dem Schlossareal oder für den Aufbau einer Zeremonie verrechnen wir pro Person CHF 60.00 pro Stunde.

#### **Haftung**

Die Beseitigung ausserordentlicher Verunreinigungen oder die Behebung von Schäden am Schloss, in den Festräumen, Hotelzimmern und im Park werden dem Veranstalter in Rechnung gestellt.

#### **Gerichtsstand**

Anwendbar ist schweizerisches Recht. Ausschliesslicher Gerichtsstand ist Bern.



# Checkliste für das Brautpaar

## **Was Sie vor dem ersten Gespräch / Besichtigung bei uns klären sollten:**

- Datum der Hochzeit
- Anzahl Gäste (Erwachsene und Kinder)
- Art der Hochzeit
- Was soll im Schloss Münchenwiler stattfinden (Trauung, Apéro, Fest)
- Übernachten Ihre Gäste im Schloss Münchenwiler
- Ihr Budgetrahmen
- Ihr Wunschmenü
- Falls Künstler gewünscht: Wie viel Platz benötigen diese
- Welche Infrastruktur benötigen Sie (Beamer, Musikanlage, Leinwand...)

## **Was Sie vor der Menübesprechung klären sollten:**

- Wie viele Gänge wünschen Sie
- Nie zwei Gerichte mit den gleichen Hauptbestandteilen hintereinander (z.B. Vorspeise und Hauptgericht mit Fisch)
- Ablauf der Menüfolge
- Bei vielen Kindern ist ein eigenes Menü sinnvoll
- Laden Sie Vegetarier ein
- Gibt es Gäste mit einer Diät oder Allergie
- Wie lange dauert Ihr Apéro
- Was für Weine und weitere Getränke wünschen Sie

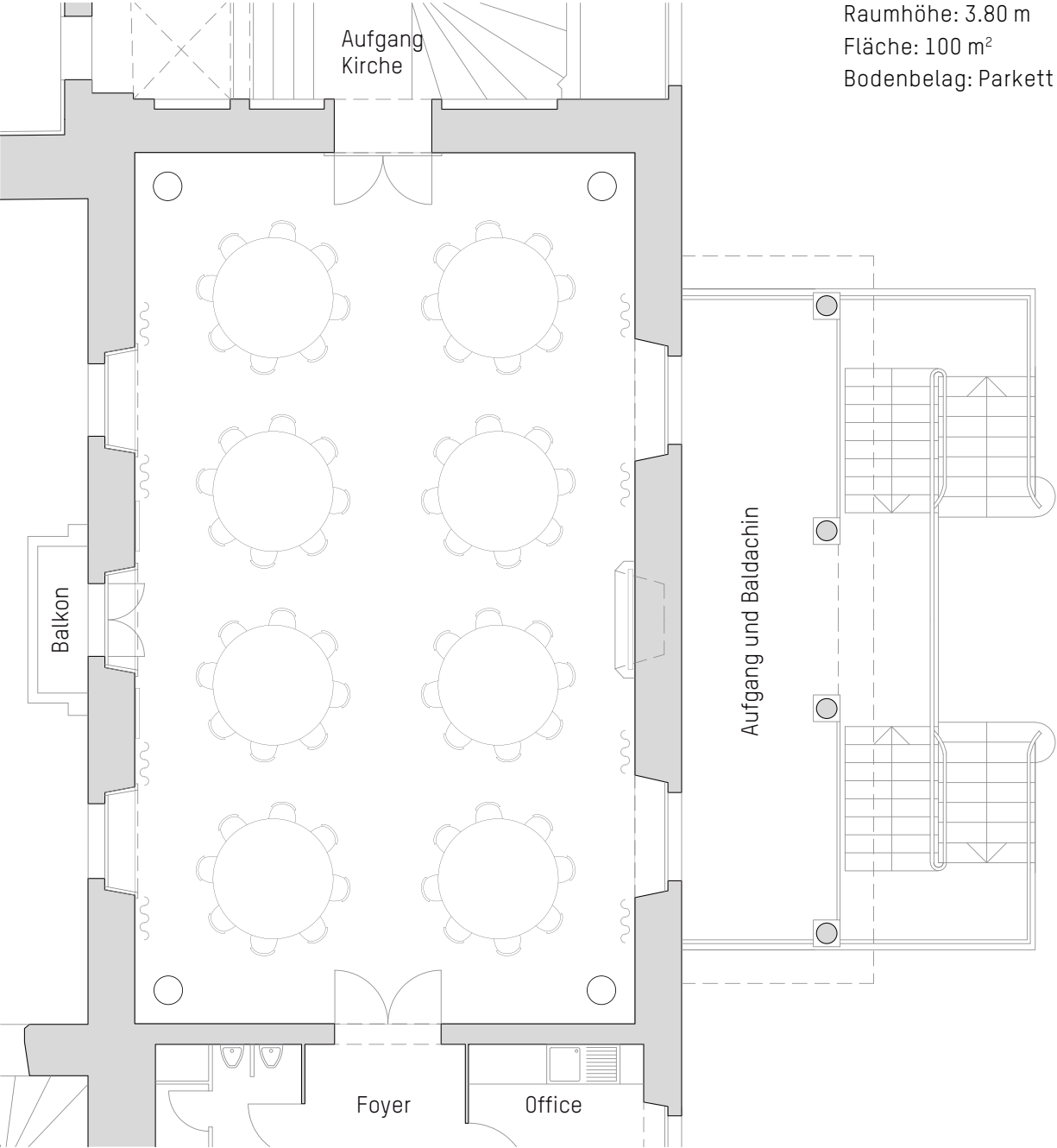
## **Was Sie einige Wochen vor dem Fest schriftlich an das Schloss Münchenwiler senden müssen:**

- Liste mit verantwortlichen Personen (Dienstleistern)
- Detaillierter Tagesablauf
- Kontaktangaben der Trauzeugen
- Definitive Menü- und Weinauswahl
- Definitive Liste der Zimmerreservierungen
- Angaben zu Dekoration, Musiker, etc.

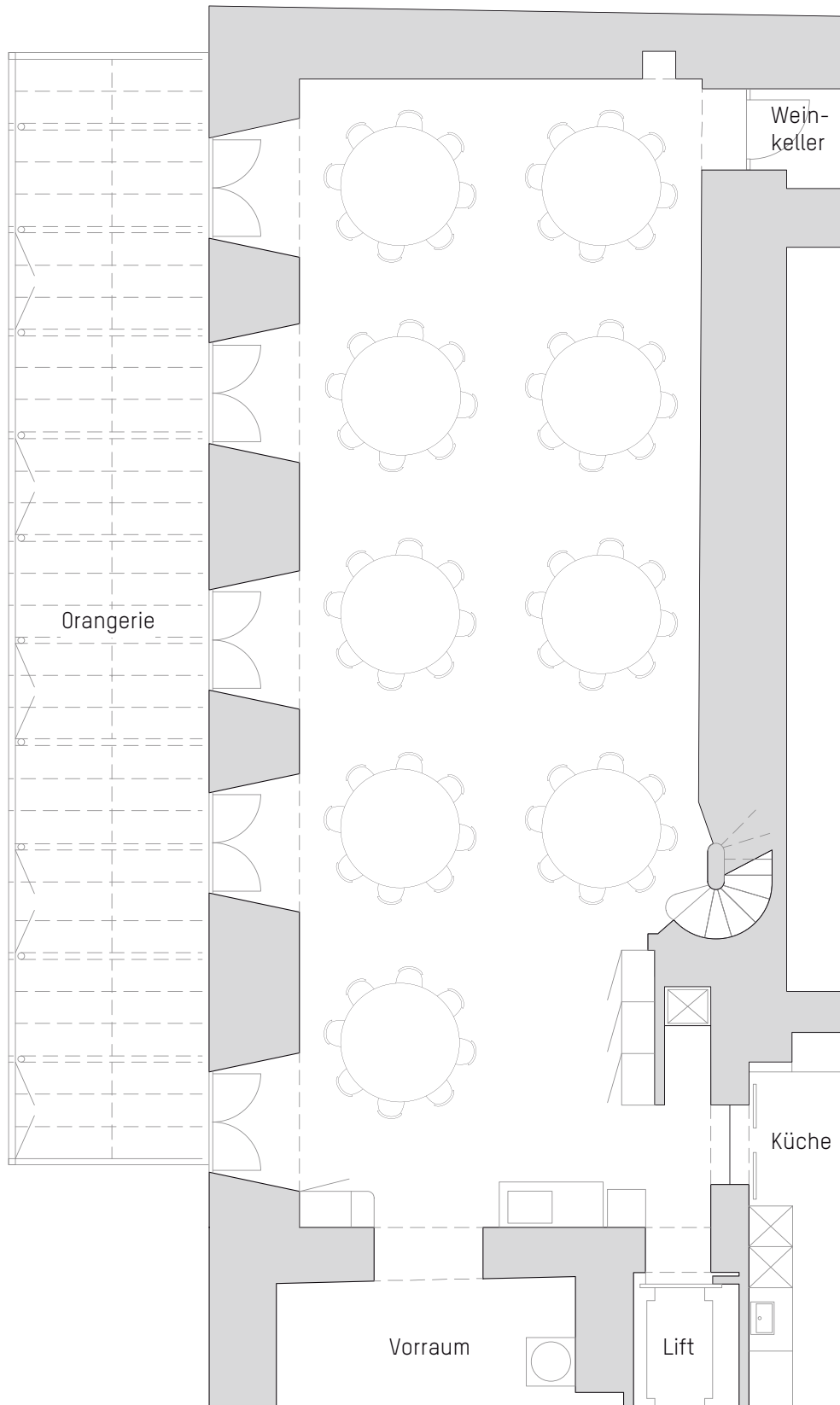
## **Bis 3 Tage vor dem Fest**

- Definitive Anzahl Personen durchgeben
- Anzahl Erwachsene, Anzahl Kinder, Anzahl Vegetarier (Diät oder Allergie)
- Zeitpunkt Eintreffen der Hochzeitsgesellschaft

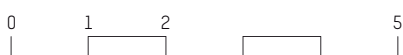
# Festsaal



# Speisesaal



Raumhöhe: 2.70 m  
Fläche: 106 m<sup>2</sup>  
Bodenbelag: Platten



## Kontakte



### **Dekoration und Blumen**

Blumenkeller in Murten, [www.blumenkeller.com](http://www.blumenkeller.com)

Grieb Floristik in Düringen, [www.grieb.ch](http://www.grieb.ch)

Stuhlhussen, [www.jw-eventdesign.ch](http://www.jw-eventdesign.ch)

### **Hochzeitstorte**

Monnier in Murten, [www.monniermurten.ch](http://www.monniermurten.ch)

Züger in Murten, [www.zuegermurten.ch](http://www.zuegermurten.ch)

Traumtorte, Gabriela Schwaller [www.traumtorte.ch](http://www.traumtorte.ch)

### **Anreise**

Kutschenfahrten Familie Schmid, Münchenwiler  
026 670 52 35, [www.schmid-pferde.ch](http://www.schmid-pferde.ch)

Limousinen Service, 0800 849 849

Stedtlibummler Murten, [www.stedtlibummler.ch](http://www.stedtlibummler.ch)

London Bus, [www.londag.ch](http://www.londag.ch)

London Taxi, [www.oldtimertaxi.ch](http://www.oldtimertaxi.ch)

### **Kleidung**

Ecole couture Fribourg, [www.ecolecouture.ch](http://www.ecolecouture.ch)

Brautmode Doris, [www.brautmodedoris.ch](http://www.brautmodedoris.ch)

Probst Mode Münsingen, [www.probstmode.ch](http://www.probstmode.ch)

### **Hochzeitsfotos**

Foto Future Tanner, [www.foto-future.ch](http://www.foto-future.ch)

Jeanine Linder photography, [www.jeaninelinder.com](http://www.jeaninelinder.com)

Felix Peter Photography, [www.felixpeter.com](http://www.felixpeter.com)

Fotostudio Livinglight, [www.livinglight.ch](http://www.livinglight.ch)

Bildschmiede Fotografie, [www.bildschmiede.ch](http://www.bildschmiede.ch)

### **Tanzkurse**

Dance Passion in Bern, [www.dance-passion.ch](http://www.dance-passion.ch)

### **Hochzeitstauben**

im Kanton Bern, [www.hochzeit-tauben.ch](http://www.hochzeit-tauben.ch)



Weitere Kontakte finden Sie auf unserer Webseite.  
[schloss-muenchenwiler.ch/hochzeiten/kontakte](http://schloss-muenchenwiler.ch/hochzeiten/kontakte)



