

# SILÖ

BAR | EVENTS | GALLERY

*Raum für Leidenschaft*



KAPITEL	THEMA	SEITE
<u>01</u>	LAGE UND GESCHICHTE «THE VALLEY» - EHEMALS MAGGI AREAL	3 - 5
<u>02</u>	KEY FACTS - SILO Bar   Events   Gallery	6 - 7
<u>03</u>	DIE SILO RÄUME	8 - 13

01

LAGE UND GESCHICHTE «THE VALLEY» - EHEMALS MAGGI AREAL

# LAGE UND GESCHICHTE «THE VALLEY» - EHEMALS MAGGI AREAL

- \_ «THE VALLEY» Kempththal liegt mitten in der «Greater Zurich Area» zwischen den Städten Zürich und Winterthur
- \_ Unser **SILO** ist am Anfang des Areal, rund 200m vom Bahnhof entfernt
- \_ Eigene S-Bahn Station Kempththal
- \_ Zwei Autobahnanschlüsse
- \_ Zürich-City: PKW ≈ 20min, mit dem Zug ≈ 20min
- \_ Flughafen Zürich: PKW ≈ 20min, mit dem Zug ≈ 20min
- \_ Winterthur: PKW ≈ 10min, mit dem Zug ≈ 5min



## LAGE UND GESCHICHTE «THE VALLEY» - EHEMALS MAGGI AREAL

### «MAGGI» - DIE GESCHICHTE

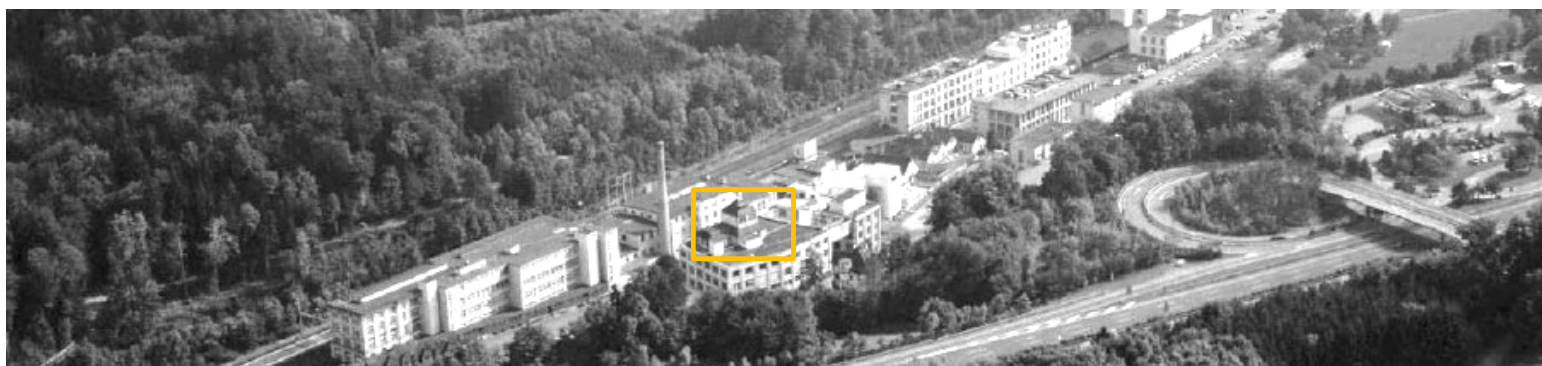
Am 9. Oktober 2019 jährte sich zum 173. Mal der Geburtstag des Lebensmittel Pioniers Julius Michael Johannes Maggi. Der spätere «Suppenkönig» erblickte 1846 als jüngstes von fünf Kindern eines italienischen Einwanderers und einer Schweizerin in Frauenfeld das Licht der Welt.

Der Erfinder der Trockensuppe und des Maggi-Gewürzes ging in der Werbung neue Wege und war auch als sozialer Unternehmer seiner Zeit weit voraus. So hat Maggi beispielsweise 1906 als erster Patron in der Schweiz für seine Arbeiterschaft den freien Samstagnachmittag eingeführt.

Julius Maggi brachte Ende 1884 - nach zwei Jahren Forschung & Entwicklung - das erste industriell hergestellte Leguminosenmehl (die heutige «Instant Suppe») auf den Markt. Der «Erbs-SILO» wurde im Jahre 1935 im Rahmen von diversen Neubauten erstellt und war über 80 Jahre in Betrieb.

### «THE VALLEY» - DER PLAN FÜR DIE ZUKUNFT

Im Rahmen der gesamten Umnutzung & Entwicklung des «THE VALLEY» mit einer spannende Durchmischung von unterschiedlichen Firmen und kleinen Shops entsteht mittendrin eine trendige Rooftop Event Location: **SILCO BAR | EVENTS | GALLERY**.

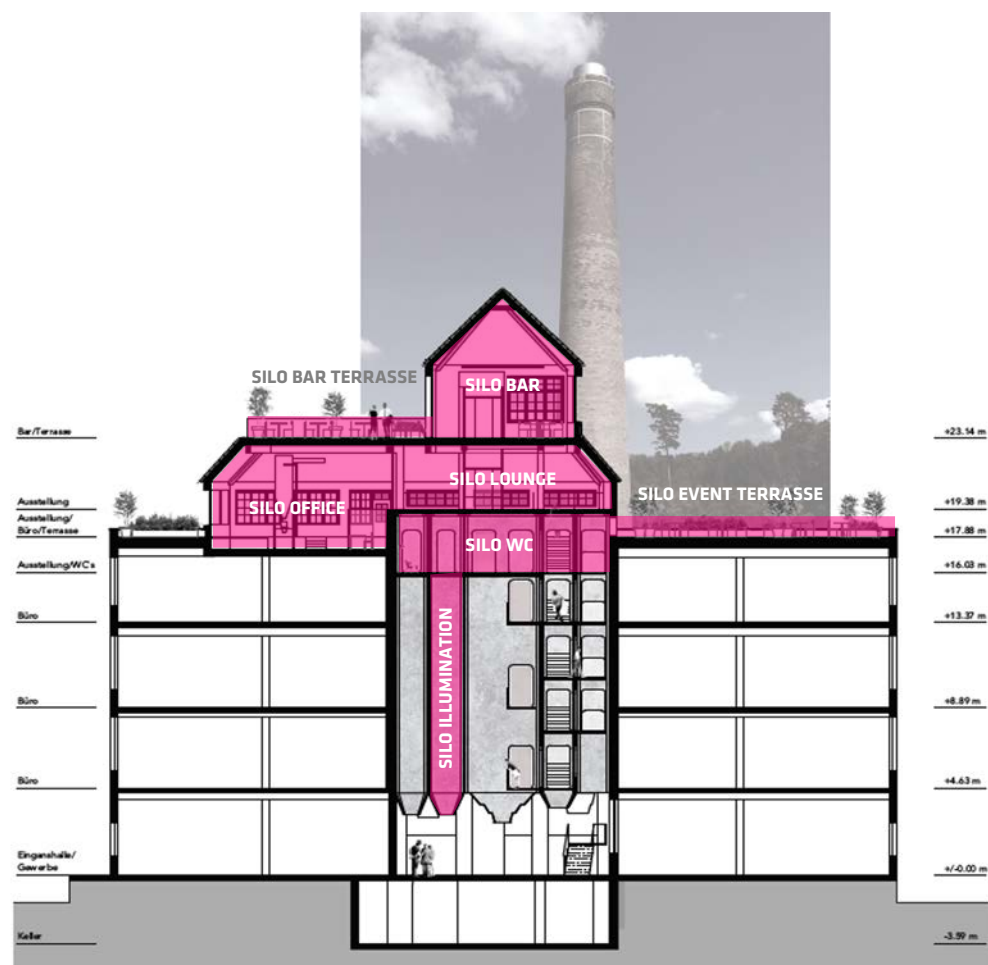


02

KEY FACTS – SILO Bar | Events | Gallery

## KEY FACTS - SILO BAR | EVENTS | GALLERY

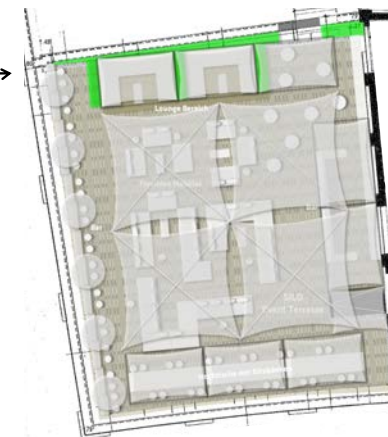
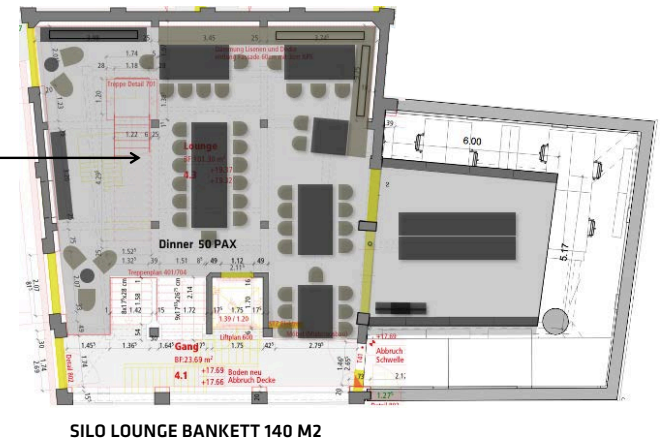
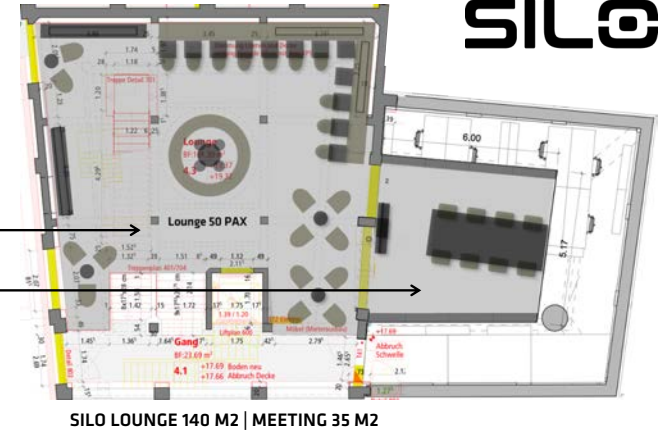
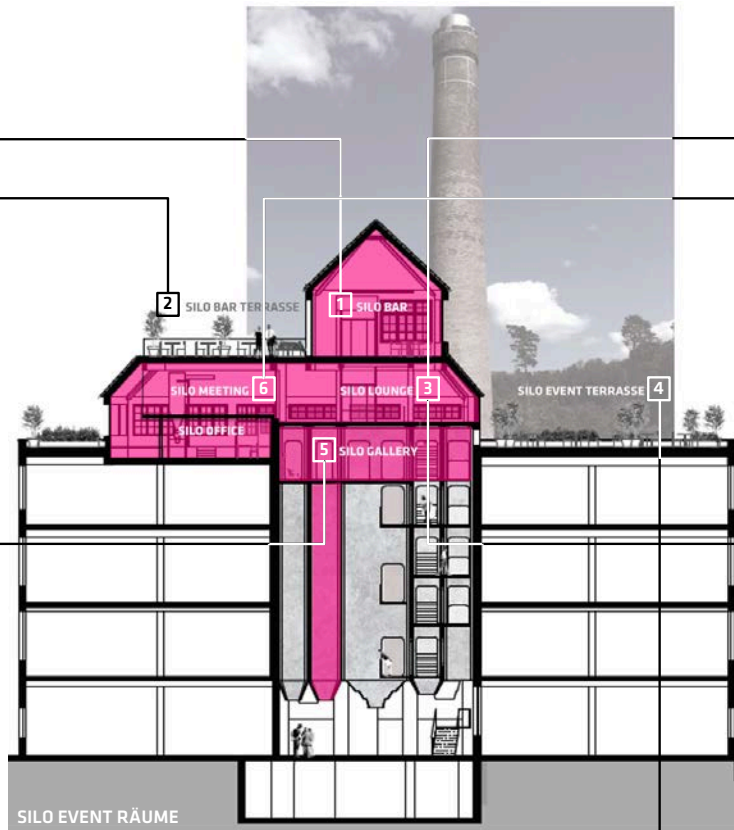
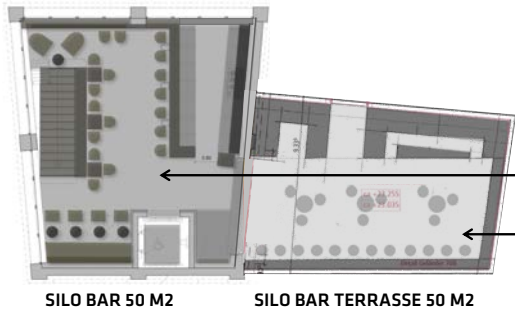
- \_ Trendige **Rooftop Event Terrasse** mit Blick über das geschichtsträchtige Maggi Areal – neu «THE VALLEY»
- \_ Unterschiedliche Bereiche (**SILO BAR** mit Terrasse, **SILO LOUNGE** und **SILO EVENT TERRASSE**)
- \_ Industrial Style gepaart mit **modernem Design** in Schwarzblech. Verschmelzung von Historie und **cooler Lounge Atmosphäre**
- \_ **Gruppengrösse** – Innenbereich bis 100 Personen und Aussenbereich bis 200 Personen
- \_ Perfekt geeignet für geschäftliche oder private Veranstaltungen, Geburtstage, kleine Konzerte, Vernissagen und Parties
- \_ **Über 450m2 Eventfläche**, wovon 250m2 im Aussenbereich
- \_ **2 Flatscreens** im Innenbereich
- \_ **Eigener Bahnhof** (Kempththal) und Bushaltestelle in unmittelbarer Nähe (200m)
- \_ **Parkplätze** vorhanden



03

DIE SILO RÄUME





SILO EVENT RÄUME	APERÖ	STEHLUNCH	BANKETT	BBQ	VORTRAG	SCHULUNG	MEETING	VERNISSAGE	KONZERT
1 SILO BAR	50 PAX	30 PAX						50 PAX	
2 SILO BAR TERRASSE	50 PAX	50 PAX		50 PAX				50 PAX	
3 SILO LOUNGE	80 PAX	80 PAX	50 PAX		80 PAX	50 PAX	50 PAX	80 PAX	80 PAX
4 SILO EVENT TERRASSE	200 PAX	200 PAX	200 PAX	200 PAX	200 PAX			200 PAX	200 PAX
5 SILO GALLERY								20 PAX	
6 SILO MEETING							10 PAX		

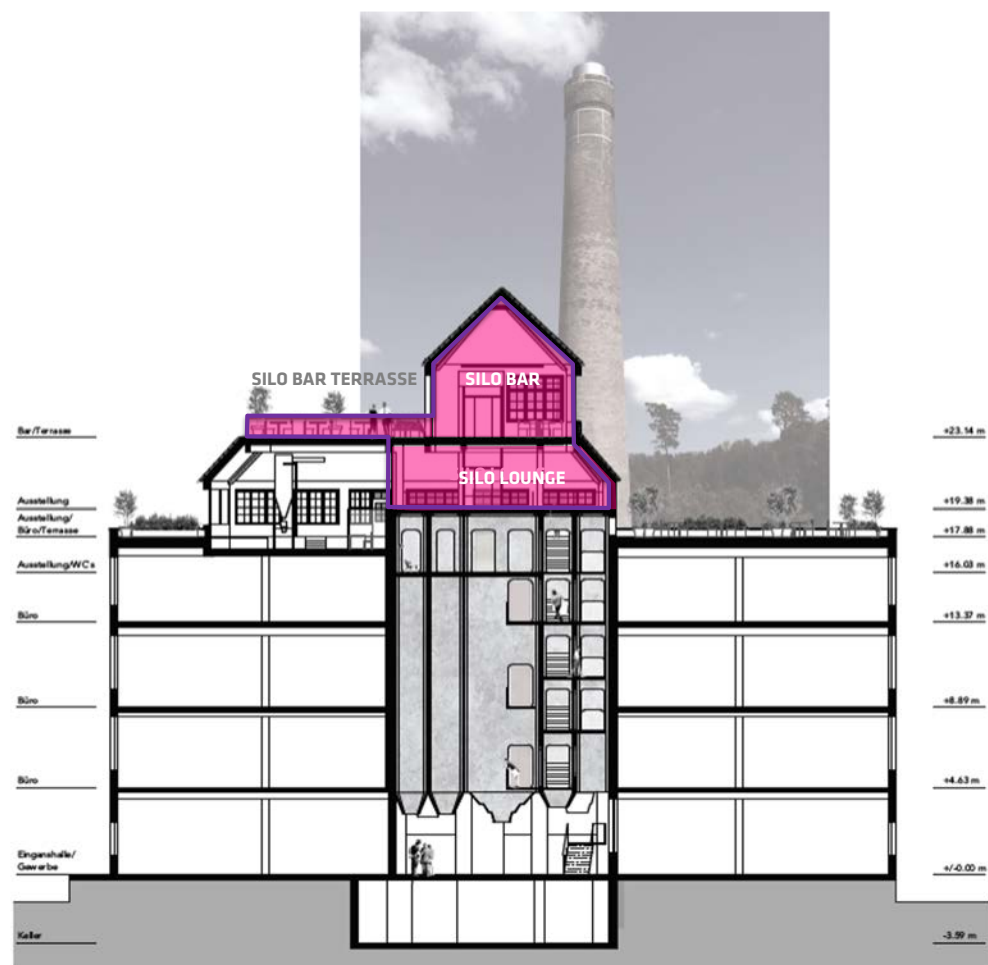
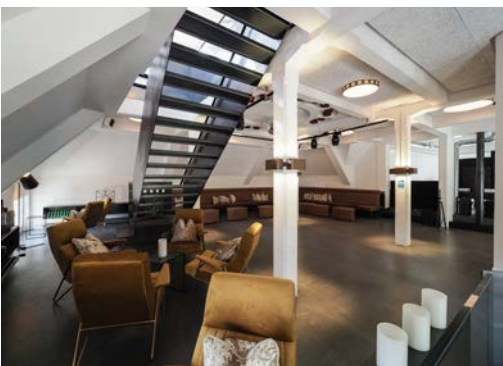
## SILO BAR MIT TERRASSE & SILO LOUNGE

Die **SILO BAR** beherbergt total rund 50 Gäste. Ein direkter Zugang führt zur **SILO BAR TERRASSE** mit einer Fläche von 50m<sup>2</sup>.

Die **SILO LOUNGE** beherbergt total rund 50 Gäste. Der Zugang zur **SILO BAR** und **EVENT TERRASSE** erfolgt über die Treppe oder den Lift.

Für einen grösseren Kundenanlass mit bis zu 100 Gästen, kann die **SILO LOUNGE** mit der **SILO BAR** sowie **SILO BAR TERRASSE** ideal kombiniert werden.

Gerne organisieren wir Ihren perfekten Kundenanlass mit erstklassigem Catering nach Ihren Wünschen.



## SILO ROOFTOP EVENT TERRASSE

Die **SILO EVENT TERRASSE** hat eine Fläche von 200m<sup>2</sup> und beherbergt bis zu 200 Gäste.

### VIP LOUNGES & MOBILE LOUNGES

\_ 2 VIP Lounges à 6 Personen und 25 mobile Lounges à 2 Personen

### HOCHTISCHE

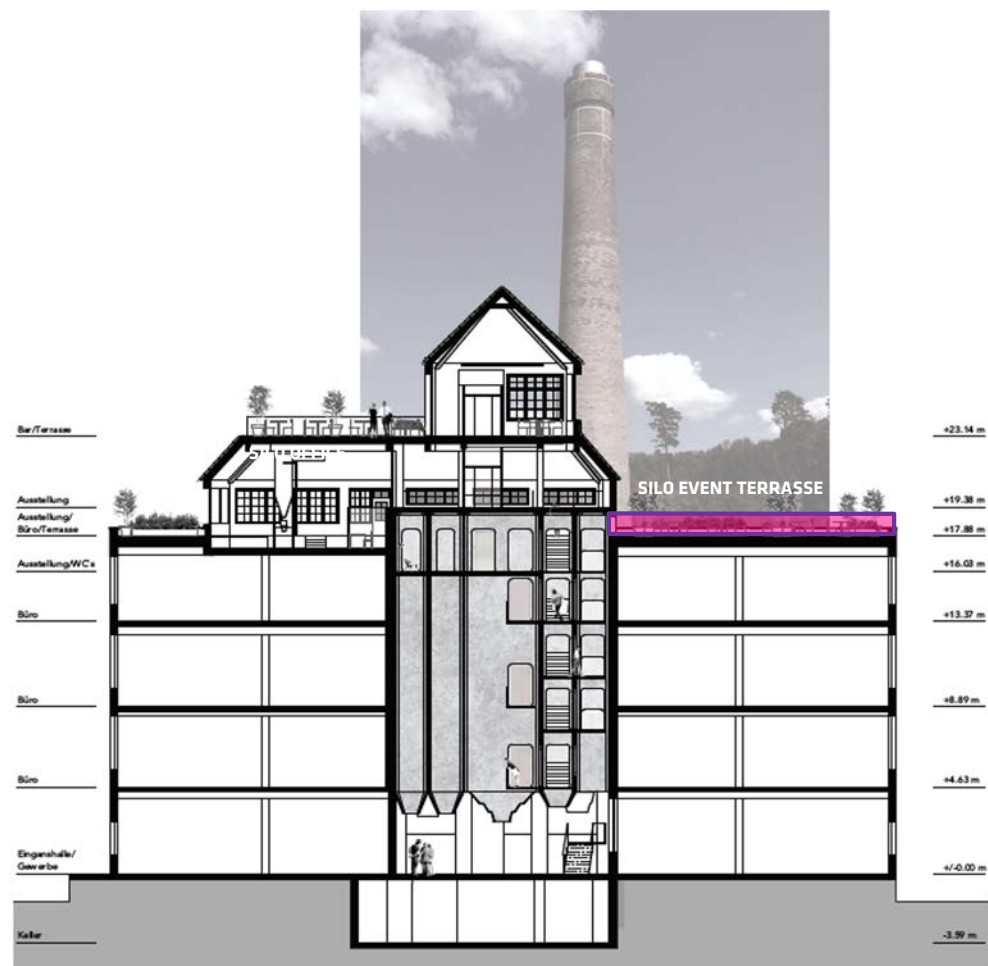
\_ Bereich mit Hochtischen für 50-60 Personen

### BAR

\_ Bar mit 30 Plätzen

### BAR-HOCHTISCHE

\_ Bereich mit Bar-Hochtischen für 40-50 Personen



SILO ROOFTOP EVENT TERRASSE



SILO ROOFTOP EVENT TERRASSE



SILO

«STEELvoll» und zielsicher.



Ihr Kontakt bei Fragen und für weitere Informationen

**DANIELA PARIS, Marketing & Events**

silobar | [daniela.paris@silobar.ch](mailto:daniela.paris@silobar.ch) | G +41 52 347 11 65 | M +41 79 315 34 07

**SILO BAR**

KEMPTPARK 12 | THE VALLEY | 8310 KEMPTHAL

[aboutsteel.ch](http://aboutsteel.ch) | [info@aboutsteel.ch](mailto:info@aboutsteel.ch) | +41 52 347 11 65