



★★★★★
WALLISERHOF
GRAND-HOTEL & SPA
SAAS-FEE

SEMINARE & MEETINGS KONFERENZEN UND VERANSTALTUNGEN

Inmitten der einzigartigen Bergkulisse von Saas-Fee



Walliserhof Grand-Hotel & Spa Saas-Fee

Dorfweg 1 | CH-3906 Saas-Fee

T +41 27 958 19 00 | info@walliserhof-saasfee.ch | www.walliserhof-saasfee.ch



Inhaltsverzeichnis

SEMINAR – GENIESSEN – SPASS – ENTSPANNUNG.....	3
Veranstaltungsräume / Seminarräume.....	4
Equipment	6
Seminarpauschalen.....	7
Übernachten	10
Detailinformationen	11
Annullationsbedingungen	11
Anreise	12
Transfer	12

SEMINAR – GENIESSEN – SPASS – ENTSPANNUNG

Sie planen einen speziellen Seminartag? Eine lehrreiche Schulung? Einen aussergewöhnlichen Event? Sie suchen eine einzigartige Location für Ihren Anlass oder möchten Ihre Kunden oder Mitarbeiter mit einem unvergesslichen Incentive belohnen?

Dann haben Sie bereits den ersten richtigen Schritt gemacht, wenn Sie weiter lesen...

Ihr Seminar in einer einzigartigen Atmosphäre

In Saas-Fee geniessen Sie gesunde Bergluft (1800 m ü M) und eine intakte Natur umgeben von dreizehn Viertausendern, denn das ganze Dorf ist autofrei.

Etwas anderes, actiongeladenes und atemberaubendes

Ihrem Rahmenprogramm sind keine Grenzen gesetzt: Schneeschuhwanderung, Nachtschlitteln, Fackelabfahrt, 4000-er Besteigung, Schluchtdurchquerung, Trottinett-Abfahrt, Sonnenaufgang im höchstgelegenen Drehrestaurant der Welt (3500 m) und vieles, vieles mehr!

Was macht uns im Walliserhof Grand-Hotel & Spa so einzigartig

- Professionelle Betreuung von A-Z vor, während und nach Ihrem Anlass
- Sie haben die Wahl, in einem unserer drei Restaurants zu speisen: Unser Gourmet-Restaurant " Caesar Ritz " ; das Stübli mit traditioneller Walliser Küche und das mediterrane Restaurant Del Ponte. Unser Food and Beverage Manager berät Sie gerne für ein perfektes Menü zum Mittag- oder Abendessen.
- Entspannung und relaxen in unserer 2100 m² grosser Wellnessanlagen Grand-Spa
- Crossfit- und Rasul-Zeremonie zur Abrundung Ihrer Erfahrung
- Entspannende Ferienatmosphäre im Hotel

Haben wir Ihr Interesse geweckt? Rufen Sie uns an und vereinbaren Sie eine Hausführung oder einen persönlichen Termin mit uns.

Wir freuen uns, Ihnen das Walliserhof Grand-Hotel & Spa vorstellen zu dürfen.



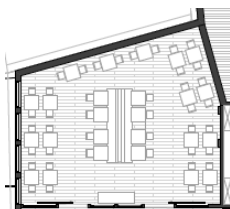
Veranstaltungsräume / Seminarräume



Cäsar Ritz

(151.58 m²/Maximale Teilnehmerzahl 80)

Bestuhlungsart	Gruppentische	Parlamentarisch	U-Form	Stuhlreihe
Anzahl PAX	80	60	40	60



Meeting room

(112.60 m²/Max. Teilnehmerzahl 60)

Bestuhlungsart	Gruppentische	Parlamentarisch	U-Form	Stuhlreihe
Anzahl PAX	60	50	56	60



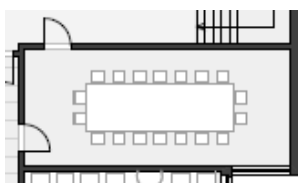
Stübli

(55.39 m²/ Max. Teilnehmerzahl 25)

Bestuhlungsart	Gruppentische
Anzahl PAX	25

Boardroom/Private Dining Room
(22.65 m²/ Max. Teilnehmerzahl 12)

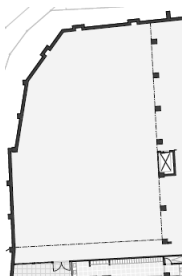
Bestuhlungsart	Tafel
Anzahl PAX	12



Schulzimmer

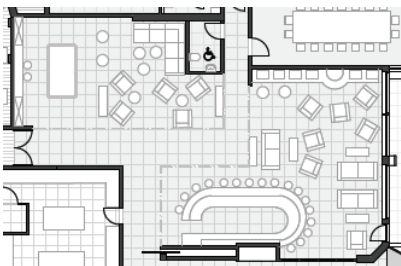
(35 m²/Max. Teilnehmerzahl 25)

Bestuhlungsart	Gruppentische	Parlamentarisch	U-Form	Stuhlreihe
Anzahl PAX	21	25	21	25



Eventhalle
 (472.75 m²/Maximale Teilnehmerzahl 300)

Bestuhlungsart	Gruppentische	Parlamentarisch	U-Form	Stuhlreihe
Anzahl PAX	80	72	42	180

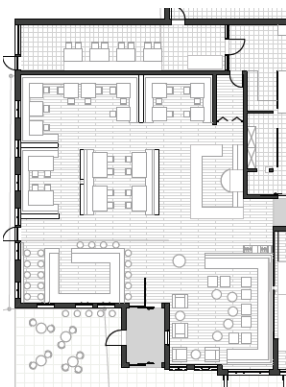


Bar (167.33 m²/Maximaler Teilnehmerzahl 100)

Unsere weitläufige Hotelbar eignet sich bestens für ein entspanntes und zwangloses Seminar. Nutzen Sie gerne diese Räumlichkeiten für ein Business-Treffen einer anderen Art. Gerne bereiten wir Ihnen eine extra Kaffeekarte für Ihr Seminar nach Ihren Wünschen vor.

Zigarrenlounge

Gerne können Sie in unserer Zigarren Lounge bei einer Zigarre oder Zigarette in Ruhe entspannen. Geniessen Sie eine auserlesene Zigarre zur Pause oder zum Aperitif nach Ihrem Seminar. Unsere Zigarrenkarte und die fachkundige Beratung der Mitarbeiter helfen Ihnen sicherlich, eine sehr gute Wahl zu treffen.



Del Ponte
 (150.62 m²/Maximaler Teilnehmerzahl 60)

Terrasse Del Ponte
 (Max. Teilnehmerzahl 80)

Equipment

Standard-Equipment im Raum

- 1x Beamer
- 1x Leinwand
- 1x Flipchart
- 1x Moderationskoffer

Extra Equipment

	CHF/Tag
• Beamer mit Leinwand	150.00
• Leinwand	20.00
• Flipchart	30.00
• Pinnwand	15.00
• Bühne/m ²	25.00
• Moderationskoffer	30.00

Kostenloses W-Lan gehört selbstverständlich zum Service des Hauses!



Seminarpauschalen

Veranstaltungen für bis zu 300 Personen

Ganztagespauschale «Standard» CHF 105.00 / Person und Tag

- Stehlunch mit einer Suppe, gemischtem Salat, Auswahl an belegten Sandwiches und ein Dessert, exklusive Getränke
- 2 Powerbreaks mit Kaffee, Tee, Powerdrink, Gebäck und Kuchen
- Mineralwasser unbegrenzt im Seminarraum
- Raummiete und Standard-Equipment

Halbtagespauschale «Standard» CHF 75.00 / Person und Tag

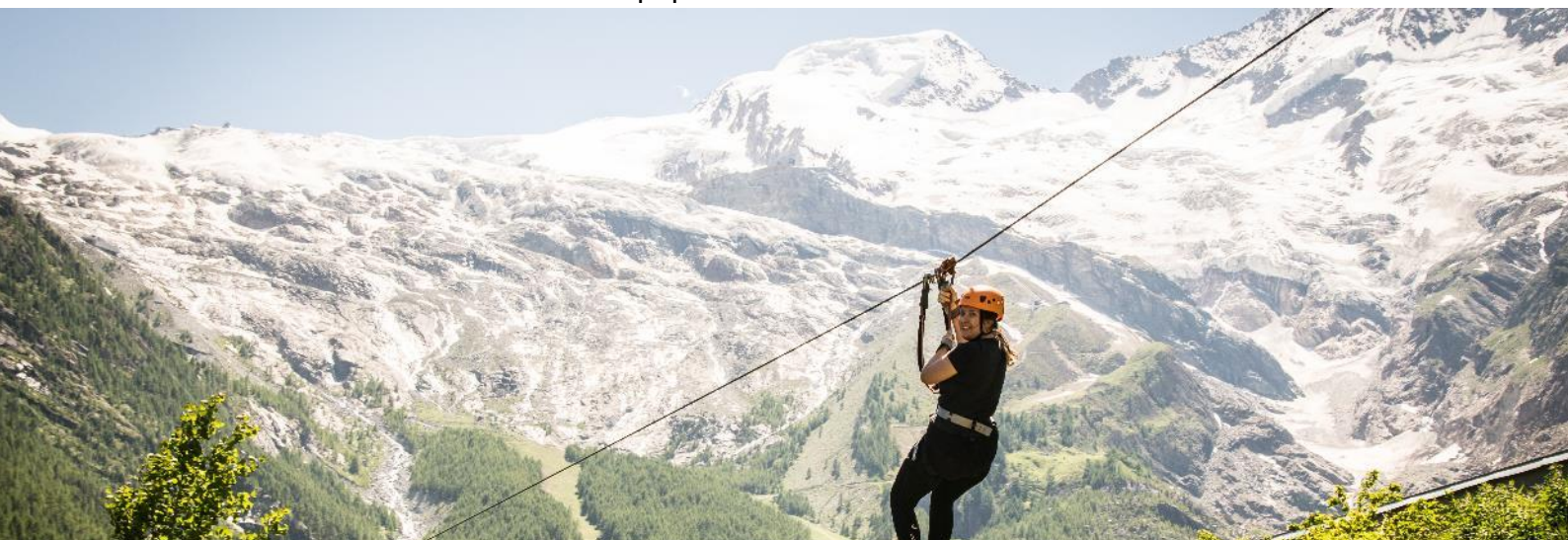
- Stehlunch mit einer Suppe, gemischtem Salat, verschiedenen belegten Sandwiches und ein Dessert, exklusive Getränke
- 1 Powerbreak mit Kaffee, Tee, Powerdrink, Gebäck und Kuchen
- Mineralwasser unbegrenzt im Seminarraum
- Raummiete und Standard-Equipment

Ganztagespauschale «Deluxe» CHF 130.00 / Person und Tag

- 3-Gang Business Lunch, exklusive Getränke
- 2 Powerbreaks mit Kaffee, Tee, Powerdrink, Gebäck und Kuchen
- Mineralwasser unbegrenzt im Seminarraum
- Raummiete und Standard-Equipment

Halbtagespauschale «Deluxe» CHF 95.00 / Person und Tag

- 3-Gang Business Lunch, exklusive Getränke
- 1 Powerbreak mit Kaffee, Tee, Powerdrink, Gebäck und Kuchen
- Mineralwasser unbegrenzt im Seminarraum
- Raummiete und Standard-Equipment



Upgrades zu Ihrer Pauschale

Welcome Station

mit Kaffee, O-Saft und Gipfeli

CHF 7.00

Kaffeepause mittags

mit Gipfeli und Rosinenschnecken, frische Früchte, Wasser, O-Saft, Tee und Kaffee

CHF 13.00

Kaffeepause nachmittags

mit Kuchen oder Canapés, frische Früchte, Wasser, O-Saft, Tee, Kaffee

CHF 17.00

Lunchpaket

CHF 18.00

Stehlunch

mit Salat, Suppe und Sandwiches

CHF 25.00

2-Gang Business-Lunch

Vorspeise und Hauptgang oder Hauptgang und Dessert

CHF 37.00

«After work»

Aperitif mit Canapés

CHF 20.00

Abendessen

4-Gang Dîner

ab CHF 75.00

3-Gang Dîner

ab CHF 65.00

3-Gang Fondue Chinoise

ab CHF 95.00

Käsefondue

CHF 35.00

Pasta-Plausch

ab CHF 35.00



Unsere Restaurants

Cäsar Ritz

Unser Küchenchef Philipp Höppler verwöhnt Sie im Cäsar Ritz mit einem einzigartigen Zusammenspiel von besten regionalen und saisonalen Produkten und innovativem Handwerk.

Regional. Saisonal. Ab und zu auch International.

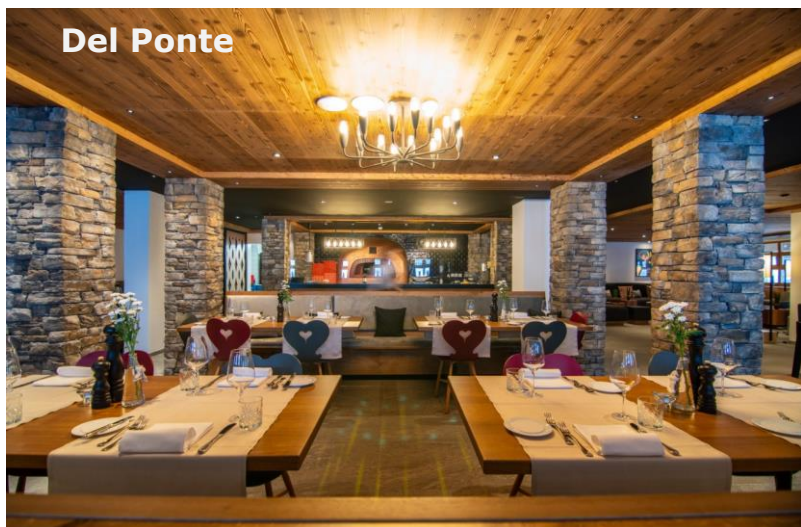
«Wir sind überzeugt, dass Nachhaltigkeit und ein respektvoller Umgang mit der Natur schon auf der Einkaufsliste beginnen. Nur so entsteht wahre und bewusste Gaumenfreude auf dem Teller.», sagt Philipp Höppler, unser Küchenchef.

Wir bieten Ihnen jeden Tag eine neue Auswahl an verschiedenen saisonalen und auch vegetarischen Gerichten und Menüs, welche für unsere Gäste mit Halbpension inbegriffen sind. Bitte lassen Sie uns im Voraus wissen, wenn Sie sich vegan, laktose- oder glutenfrei ernähren oder sonstige Bedürfnisse betreffend Ihrer Ernährung haben, damit wir auch für Sie optimal kochen können.

Del Ponte

Authentische Cucina Italiana mitten in Saas-Fee? Certo! Sogar zum Mitnehmen. Geniessen Sie im Del Ponte mediterrane Köstlichkeiten aus unserem südlichen Nachbarland. Unser Küchenteam zaubert für Sie hausgemachte Pasta und Pizza aus dem Steinofen. Davor verführen Bruschetta und Carpaccio zum Schlemmen. Das Tiramisu oder Panna Cotta, ganz wie bei Nonna, darf natürlich zum krönenden Abschluss nicht fehlen.

La vita è bella!



Übernachten

Als Gruppe können Sie von Sonderkonditionen auf die Zimmerrate profitieren. Unsere Zimmerpreise können je nach Verfügbarkeit und Nachfrage variieren. Gerne erstellen wir Ihnen ein Angebot.

Gruppenraten Room Only in CHF

Im Doppelzimmer ist der Preis für 2 Personen

Winter 27.11.2020 – 18.04.2021

	Weihnachten Neujahr	High Season	Mid Season Weekend	Low Season
Klassik Einzelzimmer	424.00	360.00	320.00	280.00
Deluxe Doppelzimmer	448.00	384.00	344.00	304.00
Deluxe Doppelzimmer Gletscherblick	488.00	424.00	384.00	344.00
Superior Doppelzimmer	488.00	424.00	384.00	344.00
Superior Doppelzimmer mit Gletscherblick	552.00	464.00	424.00	384.00
Junior Suite	680.00	560.00	520.00	480.00
Suite	792.00	640.00	600.00	560.00

Sommer 13.05.2021 – 07.11.2021 (voraussichtlich)

	High Season Weekend	Mid Season Weekend	Low Season
Klassik Einzelzimmer	280.00	216.00	176.00
Deluxe Doppelzimmer	304.00	264.00	224.00
Deluxe Doppelzimmer Gletscherblick	344.00	288.00	224.00
Superior Doppelzimmer	344.00	288.00	248.00
Superior Doppelzimmer mit Gletscherblick	384.00	312.00	272.00
Junior Suite	480.00	440.00	400.00
Suite	560.00	520.00	480.00

Frühstück	CHF 25.00 pro Person / Nacht
Halbpension	CHF 110.00 pro Person / Nacht

Aufpreis Kinder / Zusatzbett

0 – 4.99: gratis

5 – 14.99: Room only: CHF 35.00 / inkl. Frühstück: CHF 50.00 / Halbpension: CHF 100.00

Ab 15 Jahren: Room only: CHF 70.00 / inkl. Frühstück: CHF 90.00 / Halbpension: CHF 175.00

Detailinformationen

Sämtliche, für die Durchführung Ihrer Veranstaltung, entscheidenden Informationen (bzgl. Bestuhlung, Tisch- und Saaldekoration, technisches Equipment, Menü- und Getränkewahl etc.) besprechen wir gerne in einem persönlichen Gespräch, bis spätestens 14 Tage vor der Veranstaltung, mit Ihnen.

Bei kurzfristigen Änderungen im Programm berechnet das Walliserhof Grand-Hotel & Spa einen Servicezuschlag nach Aufwand.

Annulationsbedingungen

Gerne dürfen Sie bis 32 Tage vor dem Anlass kostenfrei stornieren. Wird der Anlass kurzfristig annulliert, entstehen Ihnen folgende Rechnungsbeträge:

31 – 22 Tage vor Anreise 50 % des Arrangementpreises

21 - 15 Tage vor Anreise 75% des Arrangementpreises

14 - 0 Tage vor Anreise 100% des Arrangementpreises

Wir bitten Sie um eine Bestätigung in Form Ihrer Anzahlung in Höhe 30% des Gesamtpreises auf unser Konto.

Raiffeisenbank Mischabel-Matterhorn
Geschäftsstelle Saas-Fee
Beim Dorfplatz
3906 Saas-Fee

KontoNr.: 90757.57
IBAN: CH70 8080 8005 2279 0948 6
Clearing: 80496
SWIFT: RAIFCH22496

Deluxe Doppelzimmer



Gletscherblick



Anreise

Ob mit dem Auto oder mit der Bahn und PostAuto: Saas-Fee ist optimal erreichbar und verfügt über genügend Parkplätze. Schneesportler aus der ganzen Welt – reisen einfach und bequem mit dem Zug direkt nach Visp. Von dort bringt Sie das PostAuto in ca. 50 min. nach Saas-Fee. Ab den Flughäfen Zürich, Genf, Basel Euro Airport und Mailand aus beträgt die Reisezeit in öffentlichen Verkehrsmitteln etwa drei Stunden.

«Nächster Halt, next stop, prochaine arrêt; Saas-Fee Busterminal»

Transfer

Sie wünschen ein Taxi von einem der Flughäfen oder vom Bahnhof Visp nach Saas-Fee. Kein Problem, lassen Sie es uns wissen und wir organisieren gerne jeden Transfer für Sie.



Haben Sie fragen? Oder können wir Ihnen ein persönliches Angebot unterbreiten?
Dann schreiben Sie uns doch unter: reservation@walliserhof-saasfee.ch

Verschaffen Sie sich einen ersten Eindruck unseres Hauses unter:
www.walliserhof-saasfee.ch.

Wir freuen uns auf Sie!

„Es gibt kein schöneres Vergnügen als einen Menschen dadurch zu überraschen, dass man ihm mehr gibt, als er erwartet hat.“

Charles Baudelaire

Walliserhof Grand-Hotel & Spa Saas-Fee

Dorfweg 1 | CH-3906 Saas-Fee

T +41 27 958 19 00 | reservation@walliserhof-saasfee.ch | www.walliserhof-saasfee.ch