

**Allgemeine Hinweise:**

Alle Masse sind Fertigmasse. Alle Masse sind vom Unternehmer auf eigene Verantwortung zu kontrollieren, resp. am Bau zu nehmen. Unstimmigkeiten sind unverzüglich der Bauleitung zu melden. Sämtliche nicht aus den Plänen ersichtlichen Details müssen vorgängig mit der Bauleitung/Architekten abgesprochen werden.

Baubjekt  
Erweiterung Tanzwerk

107

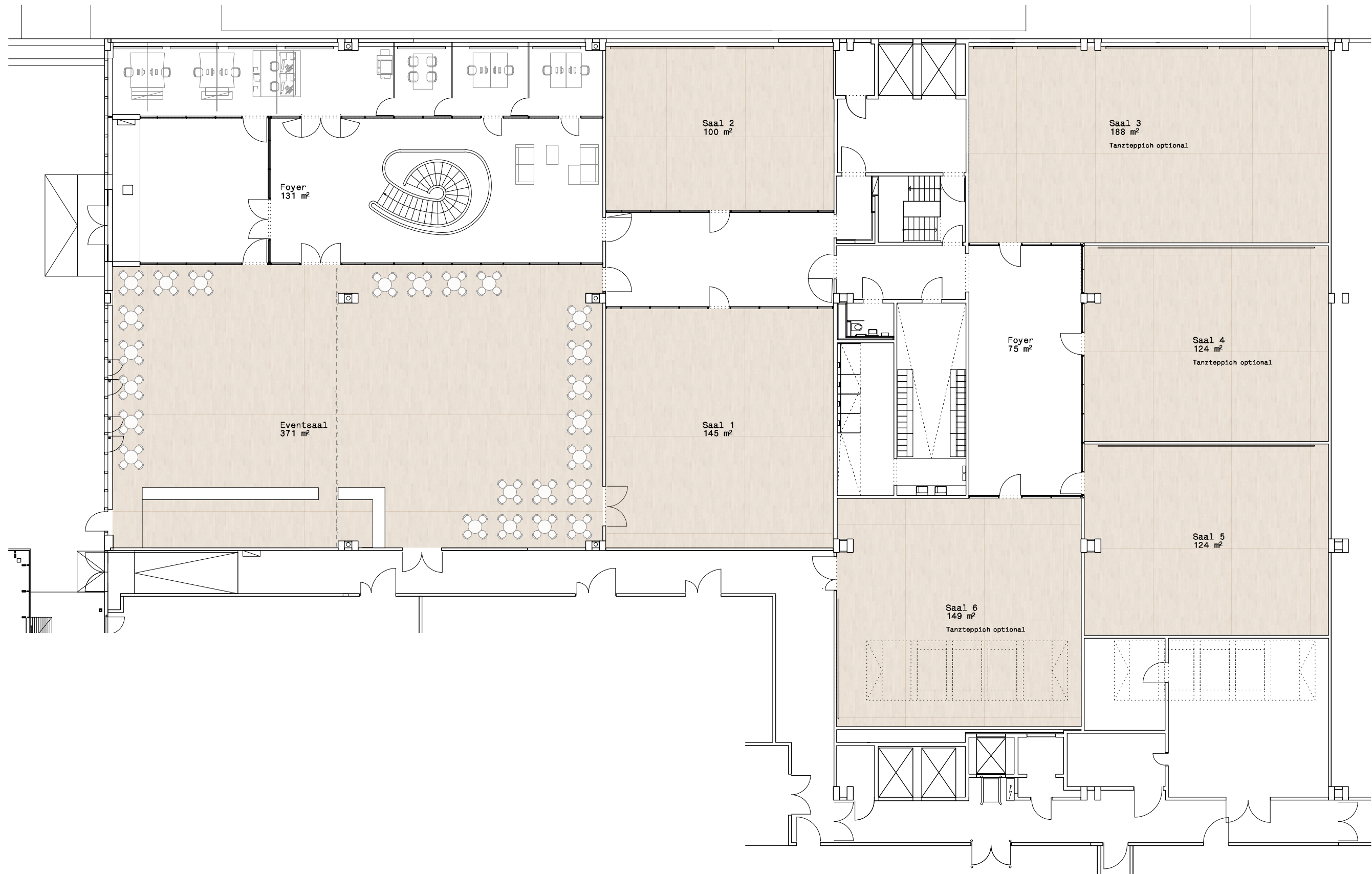
Planinhalt:  
**1. Obergeschoss**

Bauherrschaft  
**Genossenschaft Migros Zürich**  
Pfingstweidstrasse 101  
8021 Zürich

Datum:	18.11.2019	Gezeichnet:	af	Revision:
Grösse:	A3	Massstab:	1:200	Revision:
Plan-Bezeichnung:				Plan-Nr: 121

Verfasser  
**epillmann eohale architekten ag**  
engischviertelstrasse 24,  
8032 zürich

t +41 044 272 27 27  
f +41 044 272 27 37  
mail@epillmannarch.ch



**Allgemeine Hinweise:**

Alle Masse sind Fertigmasse. Alle Masse sind vom Unternehmer auf eigene Verantwortung zu kontrollieren, resp. am Bau zu nehmen. Unstimmigkeiten sind unverzüglich der Bauleitung zu melden. Sämtliche nicht aus den Plänen ersichtlichen Details müssen vorgängig mit der Bauleitung/Architekten abgesprochen werden.

Baubjekt  
Erweiterung Tanzwerk

107

Planinhalt:  
**2. Obergeschoss**

Bauherrschaft  
**Genossenschaft Migros Zürich**  
Pfingstweidstrasse 101  
8021 Zürich

Datum:	18.11.2019	Gezeichnet:	af	Revision:
Grösse:	A3	Massstab:	1:200	Revision:
Plan-Bezeichnung:				Plan-Nr: 122

Verfasser  
**epillmann eckhale architekten ag**  
englischiertelstrasse 24,  
8032 zürich

t +41 044 272 27 27  
f +41 044 272 27 37  
mail@epillmannechale.ch