

SILÖ

BAR | EVENTS | GALLERY

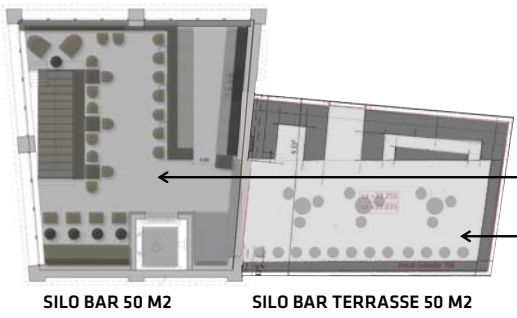
Raum für Leidenschaft



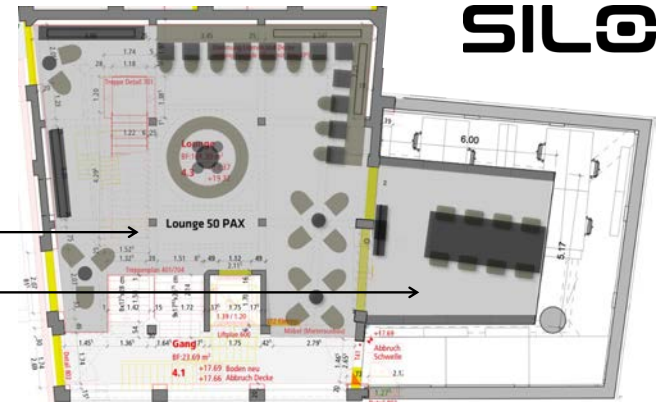
LAGE UND GESCHICHTE «THE VALLEY» - EHEMALS MAGGI AREAL

- _ «THE VALLEY» Kempththal liegt in der «Greater Zurich Area» zwischen den Städten Zürich und Winterthur
- _ Das **SILCO Rooftop** ist rund 200 m vom Bahnhof Kempththal entfernt und findet man direkt neben grossen Schornstein
- _ Eigene S-Bahn Station «Kempththal» mit der S24/S7 bedient
- _ Zwei Autobahnanschlüsse (Winterthur Töss & Effretikon)
- _ Zürich-City: PKW ≈ 20 min, mit dem Zug ≈ 20 min
- _ Flughafen Zürich: PKW ≈ 20 min, mit dem Zug ≈ 20 min
- _ Winterthur: PKW ≈ 10 min, mit dem Zug ≈ 5 min

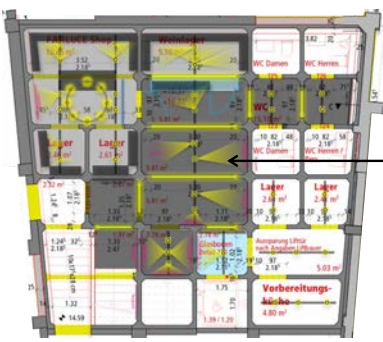




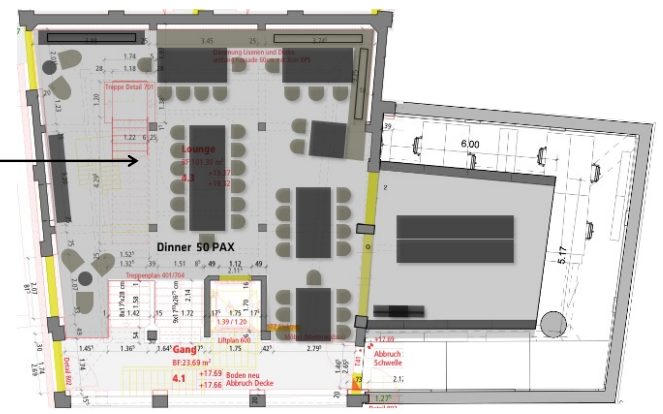
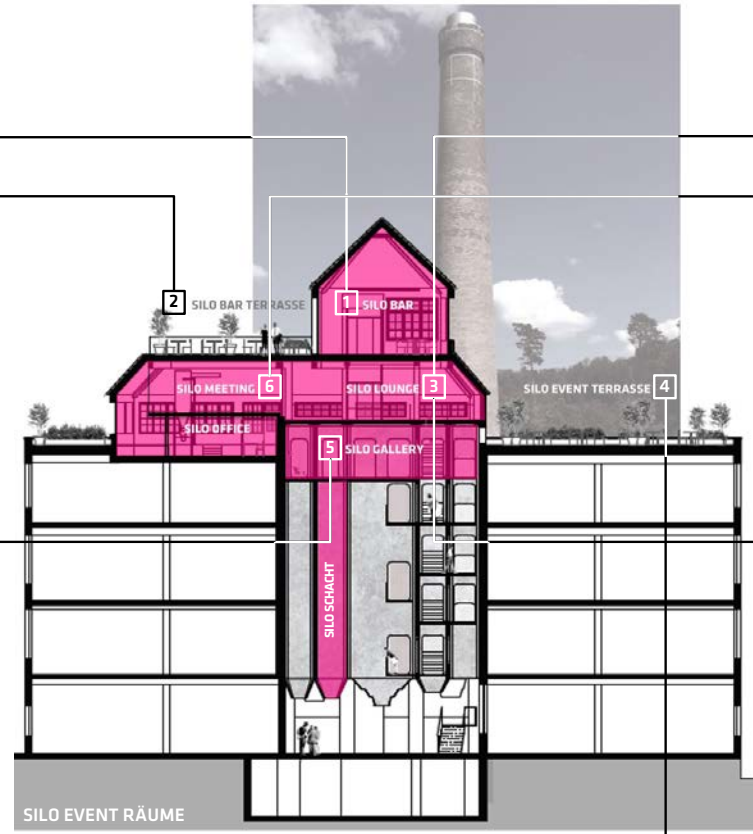
SILO BAR 50 M2 SILO BAR TERRASSE 50 M2



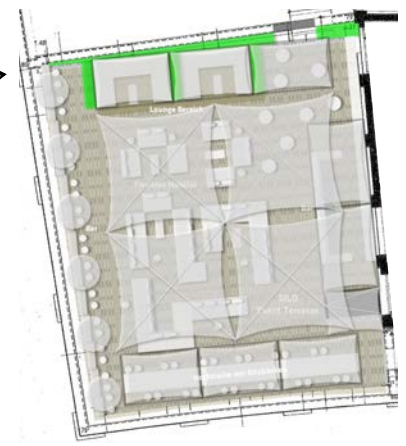
SILO LOUNGE 140 M2 | MEETING 35 M2



SILO GALLERY 40 M2



SILO LOUNGE BANKETT 140 M2



SILO EVENT TERRASSE 200 M2

SILO EVENT RÄUME	APERÖ	STEHLUNCH	BANKETT	BBQ	VORTRAG	SCHULUNG	MEETING	VERNISSAGE	KONZERT
1 SILO BAR	50 PAX	30 PAX						50 PAX	
2 SILO BAR TERRASSE	50 PAX	50 PAX		50 PAX				50 PAX	
3 SILO LOUNGE	80 PAX	80 PAX	50 PAX		80 PAX	50 PAX	50 PAX	80 PAX	80 PAX
4 SILO EVENT TERRASSE	200 PAX	200 PAX	200 PAX	200 PAX	200 PAX			200 PAX	200 PAX
5 SILO GALLERY								20 PAX	
6 SILO MEETING							10 PAX		

CORPORATE PACKAGES FÜR VALLEY VERANSTALTUNGEN



Die **BAR TERRASSE** hat eine Fläche von 50 m² und bietet Platz für 40 Gäste.

Dieser Top Spot bietet einen herrlichen Blick auf das VALLEY und auf die Veranstaltung aus der Vogelperspektive. Das ist der perfekte Platz für einen Kundenevent, Sponsorenbereich oder eine Chill-out Area.

Anfrage Mietpreis über info@sil@.bar

Getränke gemäss Bar Karte / Catering individuell auf Wunsch



Die **EVENT TERRASSE** hat eine Fläche von 200 m² und kann ca. 120 Gäste sitzend oder 200 Gäste stehend bedienen.

Diese gestylte Terrasse gliedert sich in verschiedene Bereiche:

- _ die Hochtische aus den alten Lifttüren, z.B. für eine Tavolata oder einen Kundenapéro etc., für bis zu 22 Gäste
- _ die VIP-Lounges mit zwei grosszügigen Sofas, z.B. für Verkaufs- oder Kundengespräche, VIP Apéros etc., für bis zu 12 Gäste (6 P./Lounge)
- _ den Lounge-Bereich unter den Tulpenschirmen, z.B. als Chillout-Area, Kundenapéros, Sponsoreinladungen etc., für bis zu 40 Gäste
- _ den Barbereich mit Blick ins VALLEY ideal für Apéros, für bis zu 25 Gäste

Die **EVENT TERRASSE** kann als Ganzes oder als Teilbereich gemietet werden.

Anfrage Mietpreis über info@sil@.bar

Getränke gemäss Barkarte / Catering individuell auf Wunsch