



Foto: davidbirri photography



HOTEL UND NATURRESORT HANDECK
3864 Guttannen



HISTORISCHES ALPINHOTEL GRIMSEL HOSPIZ
3864 Guttannen

www.grimselwelt.ch | events@grimselwelt.ch | +41 33 982 26 14

b
a
n
k
e
t
t
e



Foto: Marco Kern

Liebe Veranstalter, Liebe Organisatoren

In der Grimselwelt prägt die Symbiose zwischen Natur und Technik den Charakter der Landschaft. Diese Welt bietet viel Unerhörtes und Einzigartiges von Adrenalinstößen in der Senkrechten bis zu stillen Plätzchen am Wasser, vom Gourmetschmaus bis zum Bauernladen. Und mittendrin heissen die Grimselhotels Sie herzlich willkommen.

Sind Sie auf der Suche nach einem passenden Ort für Ihren Anlass?

Bei uns in den Grimselhotels sind Sie genau richtig. Kein Ort ist besser geeignet für ein herzliches Fest im privaten oder feierlichen Rahmen.

Es freut uns, dass Sie bei Ihrer Suche nach einer passenden Lokalität uns gefunden haben.

Markus Meier
Hotelleitung Grimselhotels

Michelle Rufibach
Leitung Bankette und Events

HOTEL UND NATURRESORT HANDECK



Foto: davidbirry photography

Allgemeine Informationen

Adressen	Hotelstandort: Hotel und Naturresort Handeck Am Grimselpass 3864 Guttannen	Postadresse: Kraftwerke Oberhasli AG / Grimselhotels Grimselstrasse 19 3862 Innertkirchen
Anreise	Mit dem Auto Für die Anreise von Bern und Luzern fahren Sie Richtung Meiringen und weiter nach Innertkirchen. Folgen Sie anschliessend der Strasse Richtung Grimselpass. Nach Guttannen befindet sich das Hotel ca. 15 Minuten Fahrzeit weiter auf der rechten Strassenseite. Aus dem Wallis erreichen Sie uns, via Oberwald, Gletsch weiter entlang der Passstrasse bis auf die Grimsel Passhöhe. Anschliessend fahren Sie bergab ca. 20 Minuten Richtung Innertkirchen. Das Hotel liegt auf der linken Strassenseite gegenüber der bekannten Gelmerbahn. Mit dem öffentlichen Verkehr Mit dem öffentlichen Verkehr erreichen Sie uns ab Innertkirchen und Oberwald mit dem Postauto. Die Haltestelle Handegg, Gelmerbahn befindet sich in unmittelbarer Nähe. Bitte erkundigen Sie sich im Voraus über den gültigen Fahrplan.	
Saison	Jeweils Anfang Juni bis Ende Oktober	
Kontakt	Gerne stehen wir Ihnen bei Fragen oder Unklarheiten zur Verfügung. Für eine Besichtigung vereinbaren Sie bitte vorgängig einen Termin. Ihre Anfragen nehmen wir gerne telefonisch oder per Email entgegen. +41 33 982 26 14 events@grimselwelt.ch	

Übernachtung

Das Dreistern-Superior Hotel und Naturresort Handeck mit seinen stilvoll eingerichteten Zimmern und seiner Wohlfühloase ist ein traumhaftes Erholungs-Resort mit hautnaheem Kontakt zur gelebten Alpwirtschaft.

Unser Angebot:

- Übernachtung im Wohlfühlzimmer mit Dusche/WC, Radio-TV und Telefon
- Reichhaltiges Frühstück vom Buffet von 07:30 bis 10:00 Uhr
- Eintritt in unsere Fitness- und Wohlfühloase
- Beheizter Aussenpool mit Sprudelbad
- Benutzung Kinder-Kletter-Garten mit Kletterausrüstung und LOWA-Kletterfinken
- Benutzung des LOWA-Testcenters mit Wanderschuhen für Gross und Klein
- Kostenloses WLAN
- Service und Mehrwertsteuer, exklusive Taxen

Preis pro Person im Doppelzimmer Chalet und Haupthaus	ab CHF 117.00
Preis pro Person im Doppelzimmer Steinhaus	ab CHF 147.00
Preis pro Person im Einzelzimmer Haupthaus	ab CHF 147.00
Zuschlag Doppelzimmer zur Einzelnutzung	CHF 65.00

Diese Preise sind ab einer Teilnehmerzahl von 10 Personen gültig und nur in Verbindung mit einem Abendessen buchbar. Am Wochenende (Freitag und Samstag) sowie während der Hochsaison und bei Gruppen von weniger als 10 Personen gelten die regulären Übernachtungspreise.

Hotelzimmer

Die 39 Wohlfühlzimmer bieten Platz für maximal 85 Personen und verteilen sich auf das Haupthaus, das Chalet und das Steinhaus. Die Zimmerkategorien unterscheiden sich wie folgt:

im Haupthaus

- 2 Einzelzimmer mit Dusche/WC, Radio-TV und Telefon
- 4 Vierbettzimmer mit Dusche/WC, Radio-TV und Telefon
- 13 Doppelzimmer mit Dusche/WC, Radio-TV und Telefon

im Chalet

- 6 Doppelzimmer mit Dusche/WC, Radio-TV und Telefon
- 2 Grandlitzimmer mit privater Dusche/WC auf der Etage, Radio-TV und Telefon

im Steinhaus

- 12 Doppelzimmer mit Dusche/WC, Radio-TV und Telefon



Foto: The Fotostudio



Foto: The Fotostudio



Foto: Cramarts by Marc Lüthi

Küchenphilosophie

Unser Küchenchef, Roman Crkon, lebt die Feld- Wald- und Wiesenküche von ganzen Herzen! Seine mit 15 Gault & Millau Punkten dotierte Küche ist nicht nur eine Augenweide, sondern auch eine Freude für den Gaumen.

In unseren Aperitif- und Menüempfehlungen finden Sie eine ganze Auswahl an Köstlichkeiten – stellen Sie Ihr Wunschmenü individuell zusammen. Auf Wunsch kreiert Ihnen unser Küchenchef eine persönliche Empfehlung.

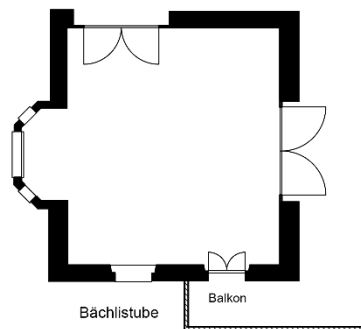
Banketträumlichkeiten

Bächlistube

Durch die vielen Fenster unserer Bächlistube strahlt das helle Tageslicht und heisst Sie herzlich willkommen. Gemütlich und einladend für einen geselligen Aperitif oder ein stillvolles Bankett.



Foto: davidbirri photography



Höhe	Breite	Länge	m2	Bankette
2.8	5.7	6.4	37	25

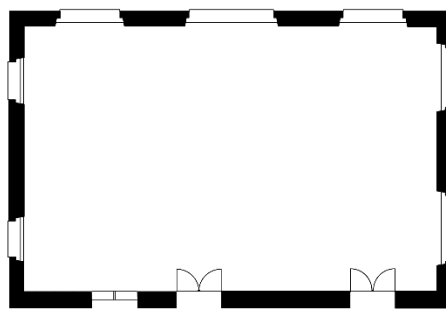
Rund	Aperitif (stehend)
25	30

Ärlensaal

Der Ärlensaal bietet Platz für bis zu 80 Personen. Der Saal ist der perfekte Ort für stilvolle Bankette und rauschende Feste.



Foto: The Fotostudio



Höhe	Breite	Länge	m2	Bankette
2.8	8.0	13.7	111	70

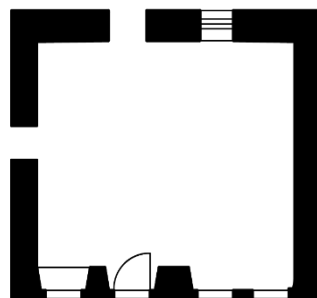
Rund	Aperitif (stehend)
80	150

Haslistube

Für einen kurzen Mittagshalt oder ein genussliches Bankett aus unserer Feld-, Wald- und Wiesenküche. Lassen Sie sich von uns verwöhnen.



Foto: Cramarts by Marc Lüthi



Höhe	Breite	Länge	m2	Bankette
2.5	6.8	5.9	40	30

Rund	Aperitif (stehend)
20	35

HISTORISCHES ALPINHOTEL GRIMSEL HOSPIZ



Foto: davidbirri photography

Allgemeine Informationen

Adressen	Hotelstandort: Historisches Alpinhotel Grimsel Hospiz Am Grimselpass 3864 Guttannen	Postadresse: Kraftwerke Oberhasli AG / Grimselhotels Grimselstrasse 19 3862 Innertkirchen
Anreise	Mit dem Auto Für die Anreise von Bern und Luzern fahren Sie Richtung Meiringen und weiter nach Innertkirchen. Anschliessend folgen Sie der Passstrasse bis kurz unterhalb der Grimsel Passhöhe. Überqueren Sie rechts die Staumauer Seeuferegg und fahren Sie das letzte Stück hoch zum Grimselnollen. Aus dem Wallis erreichen Sie uns, via Oberwald, Gletsch alles entlang der Passstrasse bis auf die Grimsel Passhöhe. Anschliessend fahren Sie ca. 5 Minuten weiter Richtung Innertkirchen. Überqueren Sie links die Staumauer Seeuferegg und fahren Sie das letzte Stück hoch zum Grimselnollen. Mit dem öffentlichen Verkehr Mit dem öffentlichen Verkehr erreichen Sie uns ab Innertkirchen und Oberwald mit dem Postauto. Die Haltestelle Grimsel Hospiz befindet sich direkt vor unserem Eingang. Bitte erkundigen Sie sich im Voraus über den gültigen Fahrplan.	
Saison	Jeweils Anfang Juni bis Ende Oktober	
Kontakt	Gerne stehen wir Ihnen bei Fragen oder Unklarheiten zur Verfügung. Für eine Besichtigung vereinbaren Sie bitte vorgängig einen Termin. Ihre Anfragen nehmen wir gerne telefonisch oder per Email entgegen. +41 33 982 26 14 events@grimselwelt.ch	

Übernachtung

Das historische 4-Sterne Alpinhotel Grimsel Hospiz ruht auf dem Grimsel Nollen und wacht über das Tal. Hinter der vertrauten Fassade aus rauem, gebrochenen Granit und den roten Fensterläden wartet ein Inneres, das keine Wünsche offenlässt.

Unser Angebot:

- Übernachtung im Wohlfühlzimmer mit Dusche/WC, Radio-TV und Telefon
- Reichhaltiges Frühstück vom Buffet von 07:30 bis 10:00 Uhr
- Kostenloses WLAN
- Service und Mehrwertsteuer, exklusive Taxen

Preis pro Person im Doppelzimmer Tal-/Bergsicht	ab CHF 117.00
Preis pro Person im Doppelzimmer Seesicht	ab CHF 147.00
Preis pro Person im Einzelzimmer Bergsicht	ab CHF 147.00
Zuschlag Doppelzimmer zur Einzelnutzung	CHF 65.00

Diese Preise sind ab einer Teilnehmerzahl von 10 Personen gültig und nur in Verbindung mit einem Abendessen buchbar. Am Wochenende (Freitag und Samstag) sowie während der Hochsaison und bei Gruppen von weniger als 10 Personen gelten die regulären Übernachtungspreise.

Hotelzimmer

Die 28 Zimmer, geschmackvoll – an die 30er Jahre angelehnt – eingerichtet, bieten einen eindrücklichen Ausblick auf die Bergwelt der Grimselwelt.

- 2 Einzelzimmer Bergsicht mit Dusche/WC, Radio-TV und Telefon
- 7 Doppelzimmer Seesicht mit Dusche/WC, Radio-TV und Telefon
- 19 Doppelzimmer Tal-/Bergsicht mit Dusche/WC, Radio-TV und Telefon



Foto: The Fotostudio



Foto: The Fotostudio



Foto: davidbirri photography

Küchenphilosophie

Alexander von Bergen, unser Küchenchef, kocht mit Leidenschaft und kombiniert traditionelle Gerichte mit einem modernen und frischen Touch. Die Kreationen aus unserer Küche sind eine Fusion aus der Schweizer, der Französischen und der Mediterranen Küche.

In unseren Aperitif- und Menüempfehlungen finden Sie eine ganze Auswahl an Köstlichkeiten – stellen Sie Ihr Wunschmenü individuell zusammen. Auf Wunsch kreiert Ihnen unser Küchenchef eine persönliche Empfehlung.

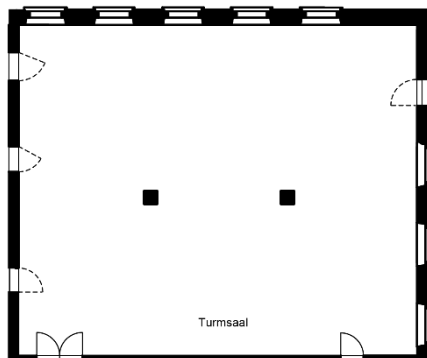
Banketträumlichkeiten

Turmsaal

Ein Saal für fast jeden Anlass. Der Turmsaal ist ideal für Ihr Bankett oder ein rauschendes Fest.



Foto: davidbirri photography



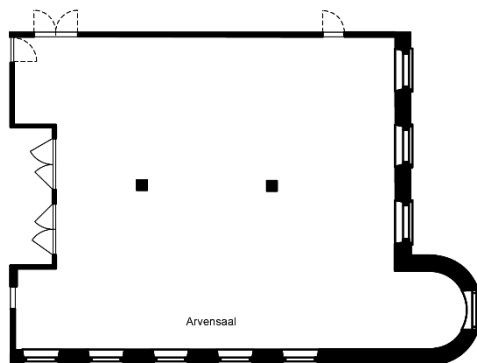
Höhe	Breite	Länge	m2	Bankette	Rund	Aperitif (stehend)
2.7	11.9	14.2	170	120	-	200

Arvensaal

Der authentische Arvensaal mit heimeligem Kamin – perfekt für Feste, Aperitifs und Essen in feierlichem oder privatem Rahmen.



Foto: The Fotostudio



Höhe	Breite	Länge	m2	Bankette	Rund	Aperitif (stehend)
2.7	12.0	14.2	172	80	-	200

Felsenkeller

Auf Anfrage steht Ihnen die Tür zu unserem Weinkeller jederzeit offen – sei es für einen Business-Aperitif, eine erlesene Weindegustation oder für eine kleine Feier im besonderen Rahmen.



Foto: The Fotostudio



Höhe	Breite	Länge	m2	Bankette	Rund	Aperitif (stehend)
2.0	3.3	16.3	55	-	-	60

EXKLUSIVITÄT – RENT A HOTEL

Möchten Sie Ihren Geburtstag, Ihr Jubiläum oder Ihren Anlass exklusiv und in ganz persönlichem Rahmen feiern ohne diesen einmaligen Ort in der Grimselwelt mit jemandem teilen zu müssen?

Das Hotel und Naturresort Handeck und auch das Historische Alpinhotel Grimsel Hospiz können Sie exklusiv für sich und Ihre Gäste reservieren.

Hotel und Naturresort Handeck

In unserem Angebot inbegriffen sind folgende Leistungen:

- Exklusivnutzung ab 16:00 bis 08:00 Uhr des Folgetages
- Übernachtung im Wohlfühlzimmer mit Dusche/WC, Radio-TV und Telefon
- Reichhaltiges Frühstück vom Buffet
- Nutzung unserer Fitness- und Wohlfühloase
- Organisation und Betreuung durch die Eventabteilung der Grimselwelt
- Service und Mehrwertsteuer, exklusive Taxen

Exklusivmiete:	Wochentags	Wochenende und Hochsaison
Gesamtes Hotel und Naturresort für maximal 84 Personen	CHF 11'300.00*	CHF 13'100.00*
Haupthaus und Steinhaus für maximal 68 Personen	CHF 9'600.00*	CHF 11'000.00*
Haupthaus und Chalet für maximal 60 Personen	CHF 8'500.00*	CHF 9'700.00*
Haupthaus für maximal 44 Personen	CHF 6'300.00*	CHF 7'100.00*

Historisches Alpinhotel Grimsel Hospiz

In unserem Angebot inbegriffen sind folgende Leistungen:

- Exklusivnutzung ab 16:00 bis 08:00 Uhr des Folgetages
- Übernachtung im Wohlfühlzimmer mit Dusche/WC, Radio-TV und Telefon
- Reichhaltiges Frühstück vom Buffet
- Organisation und Betreuung durch die Eventabteilung der Grimselwelt
- Service und Mehrwertsteuer, exklusive Taxen

Exklusivmiete:	Wochentags	Wochenende und Hochsaison
Historisches Alpinhotel Grimsel Hospiz für maximal 54 Personen	CHF 8'300.00*	CHF 10'000.00*

**Bitte beachten Sie, dass in diesen Preisen noch keine Konsumationen inkludiert sind.*



Foto: davidbirri photography

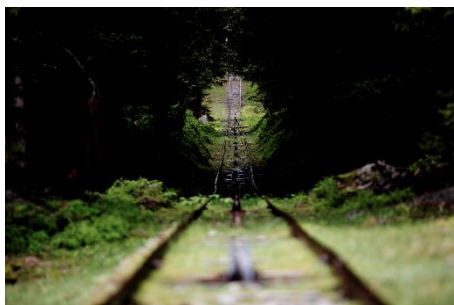


Foto: davidbirri photography



Foto: davidbirri photography

RAHMENPROGRAMM

Die Grimselwelt, das Wasserschloss der Schweiz, bietet unzählige Ausflugsmöglichkeiten. Ewiges Eis fasziniert Gross und Klein. Alte Säumerpfade laden zu ausgedehnten Wanderungen. Auf der Gelmerbahn erleben Sie 106% Steigung. Und wir erzählen Ihnen allerlei zum Thema Strom, führen Sie durch das weit verzweigte, unterirdische Labyrinth der Kraftwerke Oberhasli und zeigen Ihnen die Jahrmillionen alte Kristallkluft.

Gerne können wir Ihnen die Buchungen für das Rahmenprogramm in der Grimselwelt koordinieren, lassen Sie uns Ihre Wünsche wissen. Das Angebot, die detaillierten Buchungsunterlagen und die Allgemeinen Geschäftsbedingungen der Grimselwelt werden Ihnen direkt vom Team der Grimselwelt zugestellt.

Um Ihren ganz persönlichen Anlass abzurunden, bietet die Grimselwelt unzählige Möglichkeiten über abenteuerliche Bahnfahrten mit der steilsten offenen Standseilbahn Europas bis hin zu unterirdischen Kraftwerksführungen.

Zusätzliche Informationen zu diesen Angeboten und weitere Aktivitäten finden Sie unter www.grimselwelt.ch.



Foto: davidbirri photography

KONDITIONEN

Bitte beachten Sie unsere Allgemeinen Geschäftsbedingungen. Sie sind Bestandteil aller Reservationen und Offerten.

(Version: November 2024)



WIR FREUEN UNS AUF SIE!

GRIMSELWELT
Grimselstrasse 19
CH-3862 Innertkirchen
welcome@grimselwelt.ch
www.grimselwelt.ch

GRIMSELHOTELS
hotels@grimselwelt.ch
events@grimselwelt.ch

Handeck
Hotel und Naturresort
CH-3864 Guttannen
Tel +41 33 982 36 11

Grimsel Hospiz
Historisches Alpinhotel
CH-3864 Guttannen
Tel +41 33 982 46 11

Oberaar
Restaurant und Berghaus
CH-3864 Guttannen
Tel +41 33 982 48 11

Bäregg
Ferien- und Alpinhütte
CH-3864 Guttannen
Tel +41 33 982 36 11

