



Foto: davidbirri photography



HISTORISCHES ALPINHOTEL GRIMSEL HOSPIZ
3864 Guttannen

www.grimsewelt.ch | events@grimsewelt.ch | +41 33 982 26 14

s
e
m
i
n
a
r

winter



Foto: davidbirri photography

Liebe Veranstalter, liebe Organisatoren

Die Magie der Grimselwelt beflügelt. Die klare Bergluft weckt frische Ideen. Die besten während der Arbeitszeit. Denn: Abseits vom Lärm der Stadt tagt und denkt es sich besonders effizient.

Tief im Schnee versunken thront das historische Haus inmitten einer unberührten Naturlandschaft. Bereits bei der aussergewöhnlichen Anreise mit Postauto und durch tiefe Kraftwerksstollen lässt der Gast die Alltagswelt hinter sich.

Im Arvensaal prasselt ein Feuer im Kamin, unter dem Sternendach wartet ein dampfender Badebottich auf die Gäste und direkt daneben lockt die Holzfasssauna zur Entspannung.

Es freut uns, dass Sie bei Ihrer Suche nach einer passenden Lokalität uns gefunden haben.

Markus Meier
Hotelleitung Grimselhotels

Michelle Rufibach
Leitung Bankette und Events

HISTORISCHES ALPINHOTEL GRIMSEL HOSPIZ



Foto: davidbirri photography

Allgemeine Informationen

| | | |
|---------|--|--|
| Adresse | Hotelstandort Historisches Alpinhotel Grimsel Hospiz Am Grimselpass 3864 Guttannen | Treffpunkt Anreise und Postadresse Kraftwerke Oberhasli AG / Grimselhotels Grimselstrasse 19 3862 Innertkirchen |
| Anreise | Mit dem Auto Für die Anreise von Bern und Luzern fahren Sie Richtung Meiringen und weiter nach Innertkirchen zum Hauptgebäude der Kraftwerke Oberhasli AG. Parkplätze stehen Ihnen vor Ort zur Verfügung. Mit dem öffentlichen Verkehr Reisen Sie mit dem Zug nach Meiringen. Fahren Sie mit der Meiringen-Innertkirchen-Bahn weiter bis zur Endstation Innertkirchen Kraftwerk (Bahn). Zuletzt ein kurzer Fussmarsch bis zum Hauptgebäude der Kraftwerke Oberhasli AG. Ab Innertkirchen führt die Anreise in Gruppen begleitet durch einen Besucherführer weiter mit dem Postauto und unterirdisch durch den Kraftwerksstollen bis hinauf in die Winter-Ruheoase. | |
| Saison | Jeweils Januar bis Ende März | |
| Hinweis | Beachten Sie bitte den Abschnitt Winterbetrieb Grimsel Hospiz in unseren Geschäftsbedingungen. | |
| Kontakt | Gerne stehen wir Ihnen für Fragen oder Unklarheiten zur Verfügung. Ihre Anfragen nehmen wir gerne telefonisch oder per Email entgegen. +41 33 982 26 14 events@grimselwelt.ch | |

Übernachtung

Das historische 4-Sterne Alpinhotel Grimsel Hospiz ruht auf dem Grimsel Nollen und wacht über das Tal und den zugefrorenen Grimselsee. Hinter der vertrauten Fassade aus rauem gebrochenen Granit und den roten Fensterläden wartet ein Inneres, das keine Wünsche offen lässt. Unsere Winter-Ruheoase heisst Sie herzlich willkommen.

Unser Seminarangebot:

- Übernachtung im Wohlfühlzimmer mit Dusche/WC, Radio-TV und Telefon
- Reichhaltiges Frühstück vom Buffet von 08:00 bis 11:00 Uhr
- Benutzung unseres beheizten Badebottichs und der Holzfasssauna
- Lowa-Testcenter mit auserwählten Winterschuhen
- Kostenloses WLAN
- Service und Mehrwertsteuer, exklusive Taxen

| | |
|---|---------------|
| Preis pro Person im Doppelzimmer Tal-/Bergsicht | ab CHF 194.00 |
| Preis pro Person im Doppelzimmer Seesicht | ab CHF 224.00 |
| Preis pro Person im Einzelzimmer Bergsicht | ab CHF 219.00 |
| Zuschlag Doppelzimmer zur Einzelnutzung | CHF 65.00 |
| Transportpauschale für die An- und Abreise | CHF 64.00 |

Diese Seminarpreise sind ab einer Teilnehmerzahl von 10 Personen gültig und nur in Verbindung mit der Tagespauschale sowie mindestens drei unserer Bausteine buchbar. Am Wochenende (Freitag und Samstag) sowie während der Hochsaison und bei Gruppen von weniger als 10 Personen gelten die regulären Übernachtungspreise.

Hotelzimmer

Die 28 Zimmer, geschmackvoll – an die 30er Jahre angelehnt – eingerichtet, bieten einen eindrucklichen Ausblick auf die Bergwelt der Grimselwelt.

- 2 Einzelzimmer Bergsicht mit Dusche/WC, Radio-TV und Telefon
- 7 Doppelzimmer Seesicht mit Dusche/WC, Radio-TV und Telefon
- 15 Doppelzimmer Tal-/Bergsicht mit Dusche/WC, Radio-TV und Telefon
- 4 Kinozimmer mit Dusche/WC, Radio-TV und Telefon, ohne Tageslicht



Foto: The Fotostudio



Foto: davidbirri photography



Foto: davidbirri photography

Küchenphilosophie

Unser Küchenchef, Roman Crkon, lebt die Feld- Wald- und Wiesenküche von ganzem Herzen! Seine mit 15 Gault & Millau Punkten dotierte Küche ist eine Augenweide sowie eine Freude für den Gaumen. Er bietet seinen Gästen ein ehrliches und authentisches kulinarisches Vergnügen!

Exklusivnutzung

Haben Sie Interesse an einer Exklusivnutzung des Historischen Alpinhotels? Bitte kontaktieren Sie uns, damit wir Ihnen die verschiedenen Möglichkeiten aufzeigen können.

Seminarräumlichkeiten

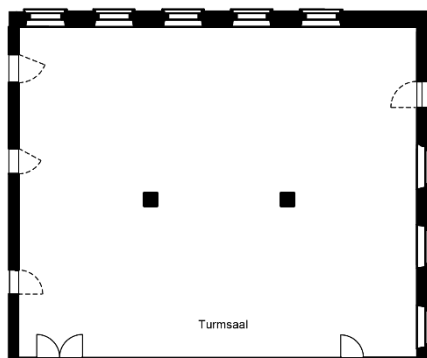
Turmsaal

Ganz gleich ob ein Seminar, eine Klausur oder ein Workshop – der Turmsaal eignet sich optimal als Plenum für Ihre Veranstaltung.



Foto: davidbirri photography

| Höhe | Breite | Länge | m2 | Block |
|------|--------|-------|-----|-------|
| 2.70 | 11.93 | 14.27 | 170 | 48 |



| U-Form | Seminar | Kino |
|--------|---------|------|
| 36 | 30 | 150 |

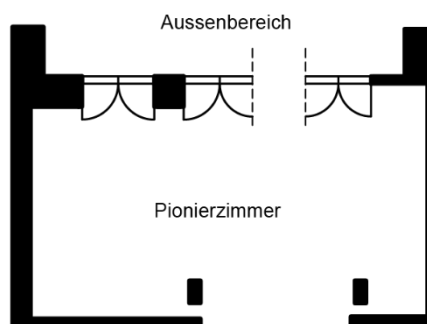
Pionierzimmer

Das Pionierzimmer – für Besprechungen, Meetings in kleinerem Rahmen oder für zusätzliche Gruppenarbeiten.



Foto: davidbirri photography

| Höhe | Breite | Länge | m2 | Block |
|------|--------|-------|----|-------|
| 2.30 | 3.42 | 8.4 | 29 | 12 |



| U-Form | Seminar | Kino |
|--------|---------|------|
| - | - | - |

Bergsteigerstübli

Das Bergsteigerstübli eignet sich für kurze Besprechungen oder als zusätzlicher Gruppenraum. Das Stübli verfügt über Platz für bis maximal 12 Personen.

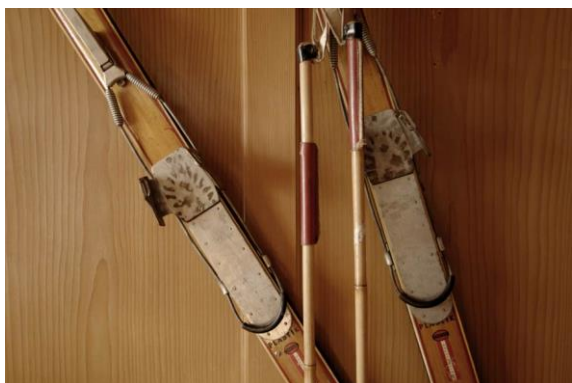
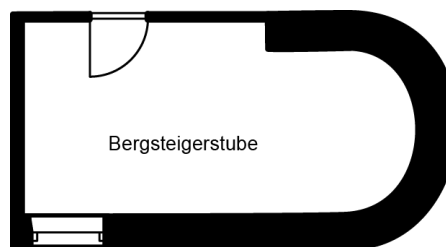


Foto: The Fotostudio

| Höhe | Breite | Länge | m2 | Block |
|------|--------|-------|----|-------|
| 2.55 | 3.00 | 7.00 | 21 | 12 |



| U-Form | Seminar | Kino |
|--------|---------|------|
| - | - | - |

TAGESPAUSCHALE

Als Basis für Ihren Seminartag wird die Tagespauschale verrechnet. Die Pauschale beinhaltet folgende Leistungen:

- Raummiete für das Plenum
- Technische Hilfsmittel:
 - Beamer und Leinwand oder TV
 - Pinwand, Flipchart und Moderatorenkoffer
 - Kostenloses WLAN / Schreibblock und Kugelschreiber
- Grimselwasser mit und ohne Kohlensäure
- Früchtekorb und Getreideriegel

Preis pro Person CHF 37.00

Bei weniger als 10 Teilnehmer wird ein Zuschlag von CHF 5.00 pro Person und Tag verrechnet.

BAUSTEINE FÜR IHRE SEMINARPAUSCHALE

Die Tagespauschale können Sie mit den nachfolgenden Komponenten individuell für Ihren Seminartag ergänzen:

Begrüßungskaffee

Wünschen Sie nach Ihrer Ankunft im Hotel eine erste kleine Stärkung?

- Kaffee, Espresso und div. Früchte- und Kräutertees
- Grimselwasser mit und ohne Kohlensäure
- Gipfeli (1 Stück pro Person)

Preis pro Person CHF 8.50

Kaffeepause

Für eine Erfrischung zwischendurch, empfehlen wir Ihnen unsere Kaffeepause serviert mit kleinen Häppchen.

- Kaffee, Espresso und div. Früchte- und Kräutertee
- Verschiedene Fruchtsäfte
- Grimselwasser mit und ohne Kohlensäure
- Süsse oder pikante Häppchen

Preis pro Person CHF 16.00

Businesslunch am Mittag

Für den Hunger am Mittag servieren wir Ihnen ein 3-Gang Businesslunch, eine saisonale Kreation aus unserer Küche:

Preis pro Person CHF 47.00

Genussmenü am Abend

Lassen Sie sich am Abend von unserem 4-, 5- oder 6-Gang Genussmenü verwöhnen.

Preis pro Person für 4-Gang CHF 91.00

Preis pro Person für 5-Gang CHF 102.00

Preis pro Person für 6-Gang CHF 117.00

Gerne stellen wir Ihnen auf Wunsch einen köstlichen Aperitif zusammen.



Foto: davidbirri photography



Foto: plpictures by Paedii Luchs



Foto: Cramarts by Marc Lüthi



Foto: The Fotostudio



Foto: davidbirri photography

ERLEBNISREICHE AN- UND ABREISE

Die winterliche Anreise ist alles andere als «gewöhnlich». Das wohl abgeschiedenste 4-Sterne-Hotel der Schweiz erreicht man nur in Begleitung und geführt von einem unserer Besucherführer.



So trifft man sich zu gegebener Zeit am Hauptsitz der Kraftwerke Oberhasli AG in Innertkirchen, um sich anschliessend gemeinsam auf die Reise hoch ins Grimsel Hospiz aufzumachen.

Organisierte und für Sie reservierte Fahrt mit dem Postauto ab Innertkirchen bis zu den Kraftwerken Handeck. Danach geht es hinein in den unterirdischen Kraftwerksstollen und vorbei an der Gerstenegg, dann unterirdisch weiter bis zum Kraftwerk Grimsel 1. Mit der Hospizbahn erklimmen Sie die letzte Etappe bis zum Ziel, dem Grimsel Hospiz.

Oben angekommen, findet man sich wieder, in einer Welt weit weg von Lärm und Hektik.

Für die An- und Abreise wird gutes Schuhwerk, angemessene Winterbekleidung und leichtes persönliches Gepäck empfohlen. Der Weg ist nicht rollstuhlgängig oder behindertengerecht. Vergessen Sie auch nicht die Badekleidung für unseren Holz-Badebottich sowie Hautschutz für sonnige Stunden in unserer eindrucksvollen Winter-Grimselwelt.



Foto: Grimselhotels, Dominik Murko

WILDSCHUTZ

Das Historische Alpinhotel Grimsel Hospiz befindet sich in einem Naturschutzgebiet und kann im Winter nur unter strengen Auflagen geöffnet werden. Daher ist das Verlassen des Grimsel-Nollens nicht gestattet. Ausserdem sind jegliche Arten von Wintersport und das Zünden von Feuerwerk verboten.

Das Grimsel Hospiz bietet sich nicht als Station für Skitouren an. Die Ruheoase für Mensch und Tier soll bewahrt werden. Dem Wildschutz zuliebe werden keine Gerätschaften für Wintersportaktivitäten mit den Betriebsbahnen transportiert. Ebenfalls ist der Zugang zum Hotel mit Tourenskis nicht gestattet.

RAHMENPROGRAMM

Ewiges Eis fasziniert Gross und Klein. Geniessen Sie eine kleine Wanderung in der unberührten alpinen Berglandschaft, durch den tiefen Winter. Oder erkunden Sie das weit verzweigte, unterirdische Labyrinth der Kraftwerke Oberhasli und die Jahrmillionen alte Kristallkluft.

Winterwanderweg

Einmal rund um das Haus führt der kürzeste Winterwanderweg der Schweiz. Ausgesteckt und gut signalisiert führt Sie der Wanderweg hinaus in die hochalpine Winterlandschaft.

Mitten im Wildschutzgebiet stehend, wird auf einmal klar, warum dieses Gebiet unter besonderem Schutz steht.

Besuch im Kraftwerk

Stromerzeugung aus Wasserkraft ist eine wunderbare Technik: Im Bergesinnern versteckt, für viele Generationen gebaut und absolut sicher. Daran dürfen Besucher teilhaben. Eine Fahrt durch das Labyrinth der Stollen, ein Gang durch das Innere der Berge: Die Kraftwerke lassen sich gerne von ganz nahe beschnuppern.

Gerne können wir Ihnen die Buchungen für das Rahmenprogramm in der Grimselwelt koordinieren, lassen Sie uns Ihre Wünsche wissen. Das Angebot und die detaillierten Buchungsunterlagen werden Ihnen direkt zugestellt.

Zusätzliche Informationen zu diesen Angeboten und weitere Aktivitäten finden Sie unter www.grimselwelt.ch



Foto: Nicolas Glauser

KONDITIONEN

Bitte beachten Sie unsere Allgemeinen Geschäftsbedingungen. Sie sind Bestandteil aller Reservationen und Offerten.



WIR FREUEN UNS AUF SIE!

(Version November 2024)

GRIMSELWELT
Grimselstrasse 19
CH-3862 Innertkirchen
welcome@grimselwelt.ch
www.grimselwelt.ch

GRIMSELHOTELS
hotels@grimselwelt.ch

Handeck
Hotel und Naturresort
CH-3864 Guttannen
Tel +41 33 982 36 11

Grimsel Hospiz
Historisches Alpinhotel
CH-3864 Guttannen
Tel +41 33 982 46 11

Oberaar
Restaurant und Berghaus
CH-3864 Guttannen
Tel +41 33 982 48 11

Bäregg
Ferien- und Alpinhütte
CH-3864 Guttannen
Tel +41 33 982 36 11

