



Gruppen und Events im Fischerdorf

«Willkomme ufem Zürisee!»

Dein Event in der Fischerstube? Gerne sind wir eure Gastgebernden.

Private Anlässe

Ob Geburtstag, Hochzeit oder Aperero: Es gibt immer einen Anlass, um Feste zu feiern. Neben dem kulinarischen Angebot sorgen wir auch für die passende Musik oder die Anreise per Schiff.

Corporate Events

Bei uns ist fast alles möglich für einen einzigartigen Event auf dem Zürichsee wie beispielsweise euer Firmenessen, Meeting oder Weihnachtsfest!

Somit kannst du sowohl im Sommer als auch im Winter deinen perfekten Event bei uns im Fischerdorf durchführen. Wir beraten dich sehr gerne: Nimm mit uns Kontakt auf!

Sonnige Grüsse vom See
Deine Fischer-Crew



v.l.n.r. Philip Garrod (Gastgeber, Geschäftsführer),
Mariam Malek (Bankettadministration) und
Patrick Fischbacher (Küchenchef)

Der Weg zu uns

Standort

Fischerstube Zürihorn, Bellerivestrasse 160, 8008 Zürich

[Google Maps Lageplan](#)

Öffnungszeiten Fischerstube

Mo bis So: 11.30 – 22 Uhr (Küche bis 21 Uhr).

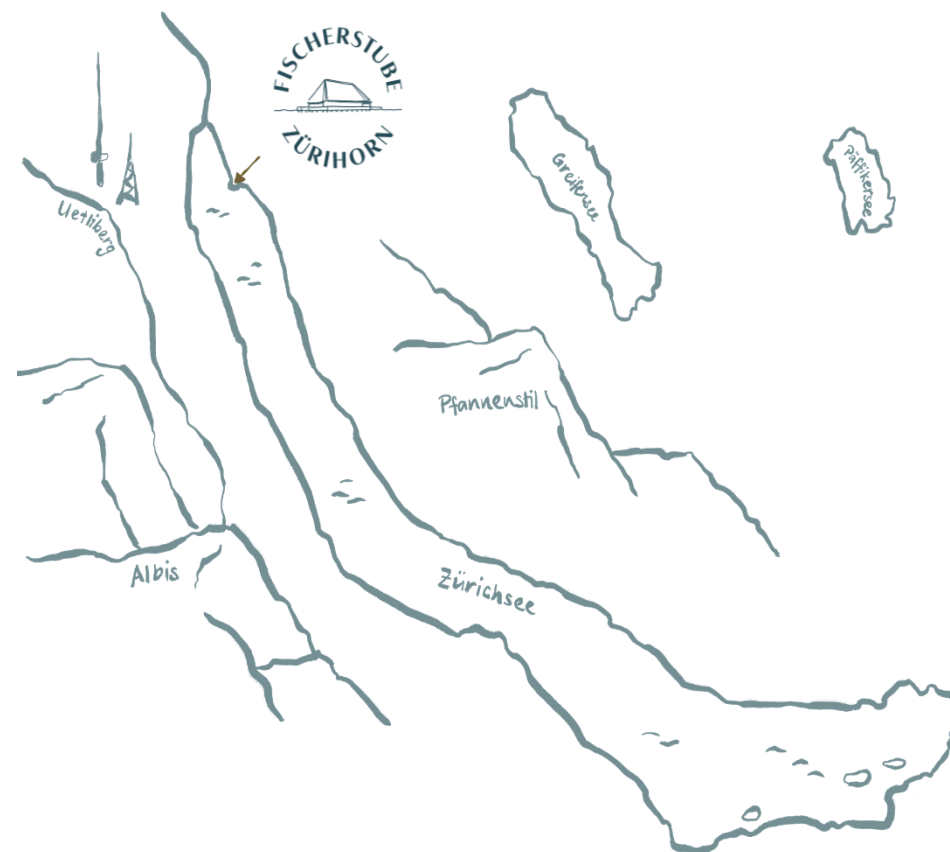
* Fischer-Lunch täglich bis 15.30 Uhr

Anfahrt

Mit den Trams Nr. 2 oder 4 bis Station Fröhlichstrasse, den Bussen Nr. 912 oder 916 ab Bellevue bis Station Chinagarten oder mit dem Schiff bis Zürihorn. Parkplätze sind unter anderem im Parkhaus Zürihorn vorhanden.

Taxiboot

Mit einem Taxiboot ist es möglich, über den Wasserweg zu uns zu gelangen. Von diversen Ufern (zum Beispiel dem Standesamt am Stadthausquai) bringt euch ein Taxiboot direkt an unseren privaten Bootsanlegeplatz, den Fischersteg, was mit Sicherheit die schönste mögliche Ankunft im Fischerdorf ist. Wir können die Anbieter [Pier7](#) und [Taxiboot](#) empfehlen.



Unsere Eventlocations



Fischerhütte (März bis Oktober)

Unsere Fischerhütte ist nur für dich. Sie ist eine separate, exklusiv mietbare Event-Hütte (unbeheizt), welche über eine eigene kleine Terrasse direkt über dem Wasser verfügt. Sie ist von März bis Oktober die perfekte Location für Offsite-Meetings, Seminare, Tagungen, Sitzungen, diverse Bankette und natürlich Events wie Geburtstage oder Jubiläen.

Platzangebot

- 25 Gäste sitzend (drinnen) plus 14 Gäste sitzend (draussen auf der Terrasse)
- 45 Gäste stehend (drinnen und draussen)

Ausstattung und Technik (inbegriffen)

- Beamer inklusive Leinwand, Musikanlage mit Anschlüssen und Spotify Premium

Menüangebot

Bis 25 Gäste	26-35 Gäste	36-45 Gäste
Fischer-Tavolata zum Teilen (auf dem Tisch serviert) oder ein 3-Gang Menü	Buffet-Stil zum Selberschöpfen	Flying-Dinner
Unsere Fischer-Crew kümmert sich um das Wohl der Gäste.		

Anlässe

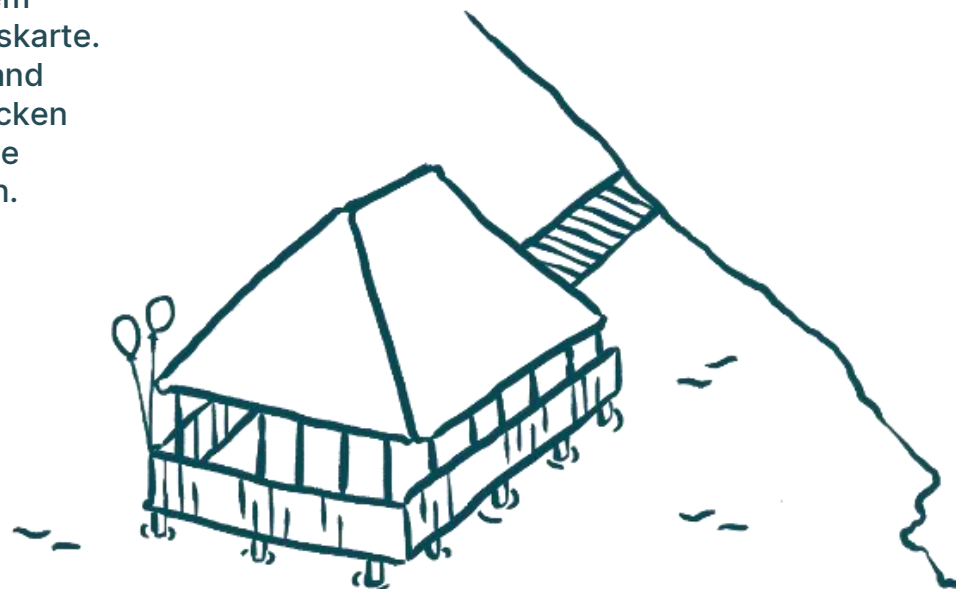
Mindestkonsumation	Mittag 11.30-15.30 Uhr	Abend 17.30-23.30 Uhr	Ganzer Tag 11.30-23.30 Uhr
Montag bis Mittwoch	CHF 2'000	CHF 2'500	CHF 4'500
Donnerstag bis Freitag	CHF 2'000	CHF 3'000	CHF 5'000
Samstag und Sonntag	CHF 3'000	CHF 3'000	CHF 6'000

Business Meetings

Raummiete	Mittag 08.00-12.00 Uhr	Abend 13.00-16.00 Uhr	Ganzer Tag 08.00-16.00 Uhr
Montag bis Freitag	CHF 600	CHF 600	CHF 1'200
Verpflegung	Kaffee-Pausen können direkt in der Fischerhütte abgehalten werden. Für Mittagessen reservieren wir euch gerne einen Tisch in der Fischerstube. Verrechnung gemäss effektiver Konsumation.		

Winter in der Fischerhütte

Während den Wintermonaten wird die Fischerhütte bei schönem Wetter am Wochenende zur Apéro-Hütte mit eigener Angebotskarte. Nebst hausgemachtem Glühwein könnt ihr Apéro-Plättli, Fish and Chips und diverse Desserts geniessen. Wir halten euch mit Decken warm und sorgen mit Musik und Stimmungslicht für das richtige Ambiente. Eine exklusive Buchung ist dann leider nicht möglich.

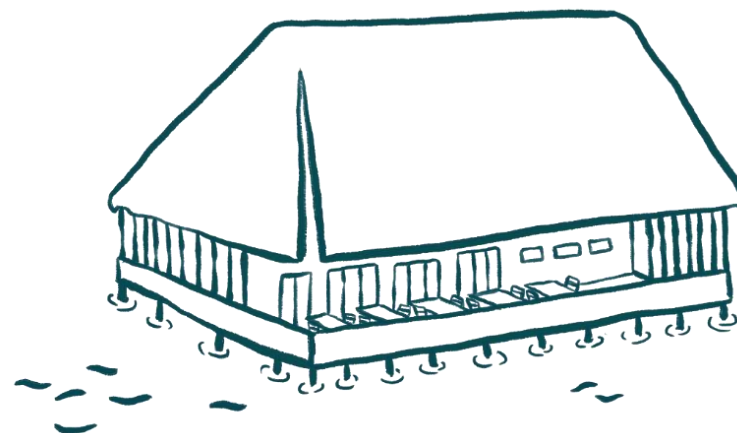




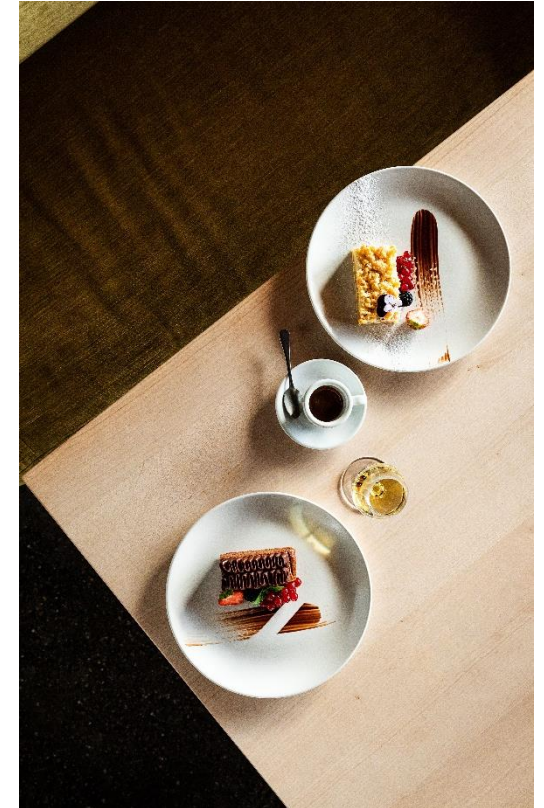
Fischerstube

Unser Herzstück. Die Fischerstube ist ein spektakulärer, hoher und gewölbeartiger Gastraum, der mit seinem einzigartigen Charme an die Architektur und das Wesen des Originals aus dem Jahre 1939 erinnert. Mit ihren langen Fenstern zum See schafft die Fischerstube für 90 Gäste eine wunderbare, stilvolle Verbindung zum Wasser, was ein atmosphärisches Gesamterlebnis garantiert.

Unsere Küche ist authentisch, regional und besteht aus besten Zutaten, die wir schonend zubereiten. Im Fokus steht selbstverständlich frischer Fisch aus dem Zürichsee und den hiesigen Gewässern. Da wir die Fischerstube fast schon als Wahrzeichen Zürichs sehen, dürfen typische Spezialitäten aus der Stadt sowie vegetarische und vegane Gaumenfreuden natürlich nicht fehlen. Auf Unverträglichkeiten nehmen wir gerne Rücksicht.



1-8 Gäste	9-16 Gäste	Ab 17 Gäste	Ab 50 Gäste
Servicezeiten: mittags von 11.30 bis 16 Uhr und abends von 17.30 bis 23.30 Uhr			
À la carte	Reduzierte à la carte	Menüauswahl vorab definiert	Exklusivmiete
Keine Mindestkonsumation		Mindestkonsumation Mittag: CHF 65 p.P. Mindestkonsumation Abend: CHF 85 p.P.	Preise auf Anfrage
		Wird die Mindestkonsumation (Umsatzgarantie) nicht erreicht, wird die Differenz zwischen der effektiven Konsumation zur Umsatzgarantie in Form einer Raummiete in Rechnung gestellt. Allfällige Kosten für zusätzliches Personal, Mietmaterial, Technik und Reinigung können anfallen.	



www.fischerstube-zuerich.ch
@ fischerstube_zuerihorn

+41 44 250 59 50
fischerstube@commercio.ch

Bellerivestrasse 160
8008 Zürich

Seeterrasse

Unsere grossflächige, über dem Wasser gelegene Seeterrasse bietet Platz für 128 Gäste. Das Panorama auf die Skyline von Zürich, den See, die Berge und vor allem auf den direkten Sonnenuntergang ist einfach malerisch!

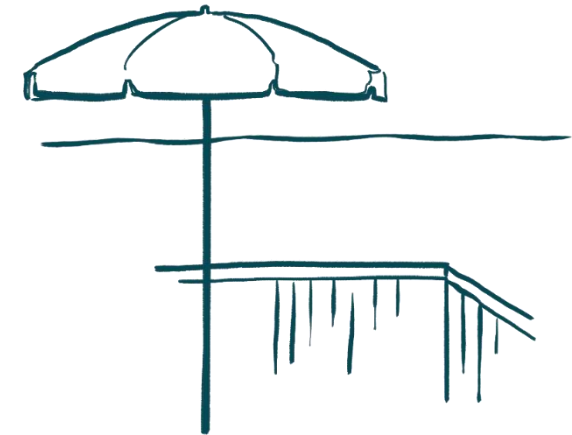
Platzangebot

- sitzend: 128 draussen (Gruppen bis maximal 20 Gäste)

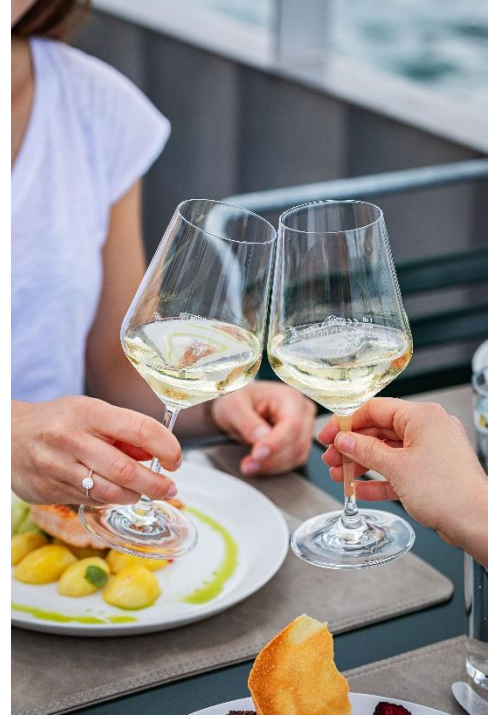
Witterung

Bei schlechtem Wetter (angekündigt oder unvorhergesehen) steht eine entsprechende Anzahl reservierter Plätze im Innenbereich der Fischerstube zur Verfügung.

Anlässe (bis max. 20 Gäste)



1-8 Gäste	9-16 Gäste	17-20 Gäste
Servicezeiten: mittags von 11.30 bis 16 Uhr und abends von 17.30 bis 23.30 Uhr		
À la carte	Reduzierte à la carte	Menüauswahl vorab definiert
Keine Mindestkonsumation		Mindestkonsumation Mittag: CHF 65 p.P. Mindestkonsumation Abend: CHF 85 p.P.
		Wird die Mindestkonsumation (Umsatzgarantie) nicht erreicht, wird die Differenz zwischen der effektiven Konsumation zur Umsatzgarantie in Form einer Raummiete in Rechnung gestellt. Allfällige Kosten für zusätzliches Personal, Mietmaterial, Technik und Reinigung können anfallen.



Veranda

Die Veranda ist ein überdachter Aussenbereich der Fischerstube (auf der Seite Rapperswil), der Platz für ca. 50 Gäste bietet. Hier bleibt ihr garantiert trocken, seid aber dennoch an der frischen Luft und direkt über dem Wasser. Mit der Morgensonne im Gesicht lässt sich auf der Veranda wunderbar die direkte Aussicht auf die Berge geniessen.

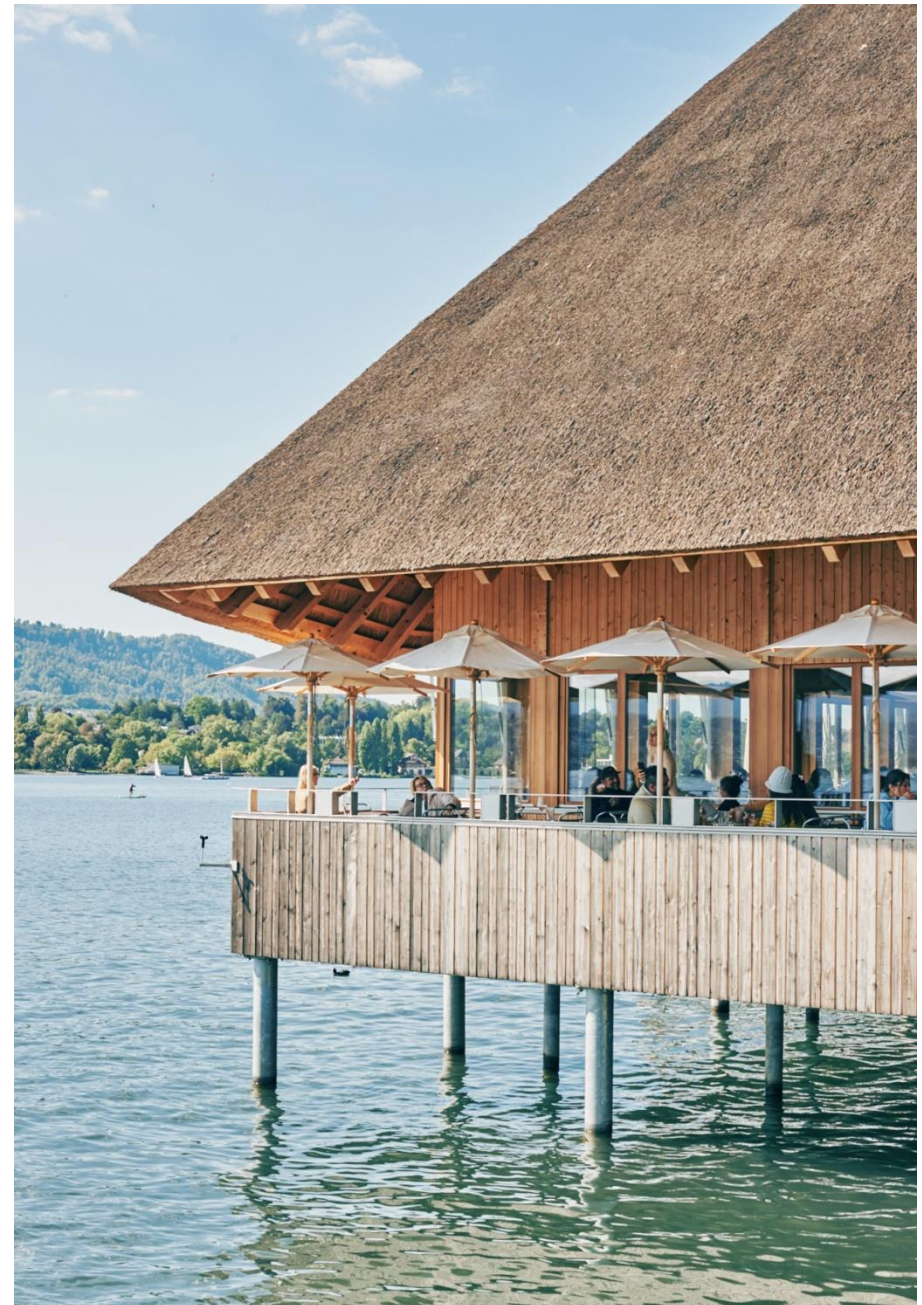
Platzangebot

- sitzend: 50 draussen
- Bei schlechtem Wetter (angekündigt oder unvorhergesehen) steht eine entsprechende Anzahl reservierter Plätze im Innenbereich der Fischerstube zur Verfügung.



Anlässe (bis max. 50 Gäste)

1-8 Gäste	9-16 Gäste	Ab 17 Gäste	Ab 30 Gäste
Servicezeiten: mittags von 11.30 bis 16 Uhr und abends von 17.30 bis 23.30 Uhr			
À la carte	Reduzierte à la carte	Menüauswahl vorab definiert	Exklusivmiete
Keine Mindestkonsumation	Mindestkonsumation Mittag: CHF 65 p.P. Mindestkonsumation Abend: CHF 85 p.P.		Preis auf Anfrage
		Wird die Mindestkonsumation (Umsatzgarantie) nicht erreicht, wird die Differenz zwischen der effektiven Konsumation zur Umsatzgarantie in Form einer Raummiete in Rechnung gestellt. Allfällige Kosten für zusätzliches Personal, Mietmaterial, Technik und Reinigung können anfallen.	

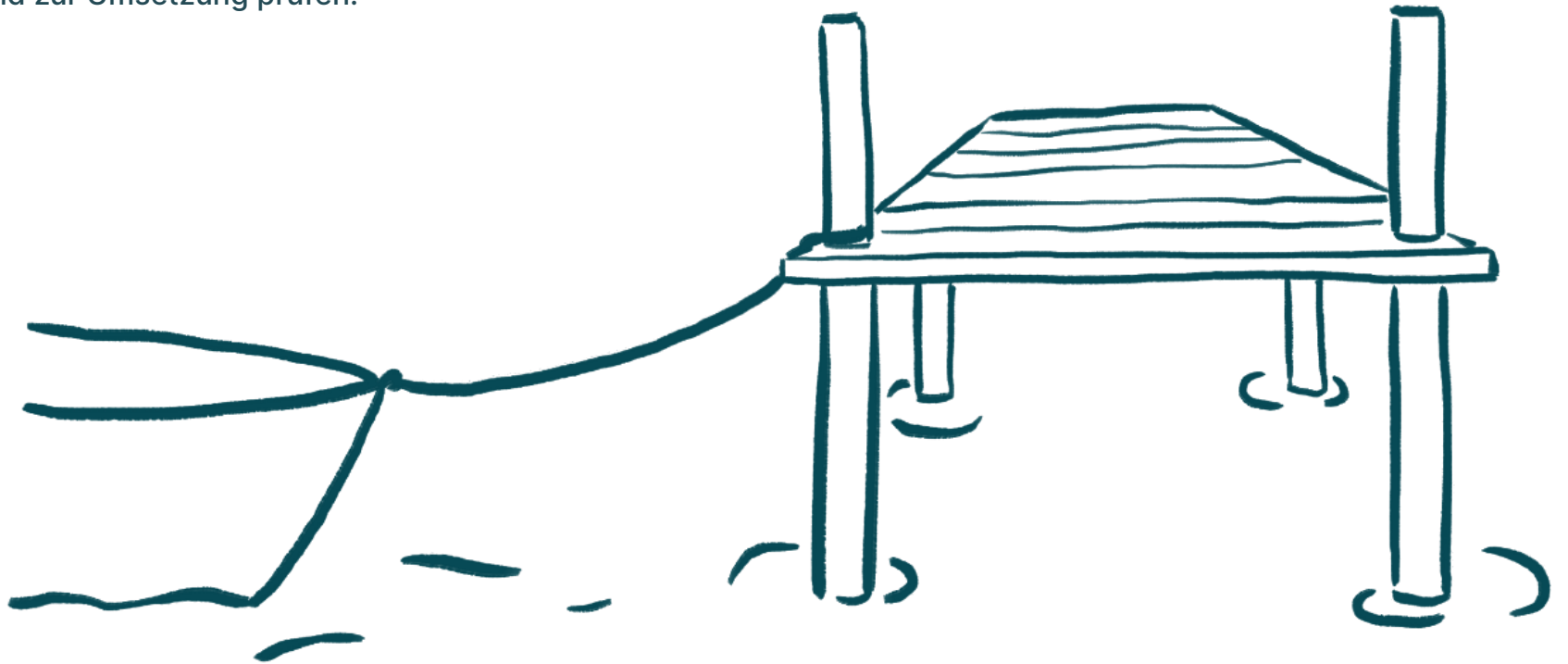


Fischersteg

Der kleine eigene Bootssteg der Fischerstube ermöglicht es euch, auch auf dem Wasserweg zu uns zu gelangen.

Nur kurz anlegen, die Freunde ein-/aussteigen lassen und eine Portion Fisch-Chnusperli oder eine kühle Flasche Roséwein mitnehmen? Kein Problem!

Der Fischersteg eignet sich auch optimal als Plattform für Aperitifs und kleine Empfänge, ein romantisches, exklusives Candle-Light-Dinner zu zweit oder eure ganz individuelle, kreative Idee, die wir uns gerne anhören und zur Umsetzung prüfen.





Gut zu wissen

Set-Up

Hast du spezielle Wünsche bezüglich Dekoration? Zusammen mit unseren Partnern finden wir die passende Lösung für dich.

Administrative Arbeiten, die im Rahmen der Veranstaltung liegen, sind in unserer Dienstleistung inkludiert. Weitere Aufwände, wie zum Beispiel Tischpläne erstellen oder Namenskärtchen schreiben, werden separat nach Arbeitsaufwand (Stundenansatz CHF 80) verrechnet. Dasselbe gilt für zusätzliche Materialaufwände (beispielsweise Blumenschmuck).

Verlängerung | Bewilligungen

Möchtest du deinen Event über die übliche Polzeistunde (23.30 Uhr) hinaus bis um 01.30 Uhr geniessen? Gerne holen wir für dich die notwendige Bewilligung ein. Die Gebühr beträgt pauschal CHF 1'000 inkl. Mitarbeiterkosten (Zuschlag für Nacharbeit). Verlängerungen sind erst nach Absprache mit der Geschäftsführung und der Service-Leitung unter Berücksichtigung der Kapazitäten bewilligt.

Einzelinkasso

Wir bitten dich um Verständnis, dass wir ab 11 Personen kein Einzelinkasso (einzeln separat bezahlen) durchführen können, sondern eine Gesamtrechnung ausstellen, die von einer Person beglichen wird.

Kleingedrucktes (Allgemeine Geschäftsbedingungen)

Vertragsabschluss

Die Restaurants Commercio-Piccadilly AG (nachfolgend COPI genannt) freut sich, dem/der Veranstalter*in aufgrund seiner/ihrer Wünsche und Informationen eine Offerte zuzustellen. Mit der Zustimmung des/der Veranstalters*in innert der in der in der Offerte angegebenen Frist wird der Vertrag für beide Parteien verbindlich. Dem Vertrag liegen die AGB zugrunde, welche am Datum der Offerte gültig sind.

Anzahl Teilnehmende

Die definitive Teilnehmerzahl muss spätestens 48 Stunden vor dem Anlass schriftlich mitgeteilt werden. Die entstandenen Mehrkosten, die durch fehlenden Teilnehmenden entstehen, werden zu 100% in Rechnung gestellt.

Zahlungen

Alle Preisangaben sind inkl. Mehrwertsteuer. Unsere Rechnungen sind innert 15 Tagen nach Zustellung netto zahlbar. Wir behalten uns vor, für Anlässe ab 50 Personen im Vorfeld eine Anzahlung von 50% der vereinbarten Leistung laut Offerte zu erheben.

Rücktritt durch den/die Veranstalter*in | Annulationskosten

Tritt der/die Veranstalter*in nach Vertragsabschluss vom Vertrag zurück, so fallen folgende Kosten an:

- 60 oder mehr Tage vor der Veranstaltung: keine Kosten
- 59-30 Tage vor der Veranstaltung: 25% der Mindestkonsumation
- 29-20 Tage vor der Veranstaltung: 50% der Mindestkonsumation
- 19-6 Tage vor der Veranstaltung: 75% der Mindestkonsumation
- Ab 5 Tagen vor der Veranstaltung: 100% der Mindestkonsumation
- Aufgelaufene oder fällige Kosten von Drittanbietenden: werden zu 100% weiterverrechnet

Pandemie

Tritt der/die Veranstalter*in nach Vertragsabschluss aufgrund der epidemiologischen Lage in der Schweiz vom Vertrag zurück oder ist die Durchführung der Veranstaltung aufgrund von behördlichen Anordnungen nicht möglich, so fallen folgende Kosten an:

- 4 oder mehr Tage vor der Veranstaltung: keine Kosten
- Ab 3 Tagen vor der Veranstaltung: 50% der Leistung
- Bei Veranstaltungen mit Aperitif ohne Speiseangebot mit offeriertem Preis pro Person gilt als vereinbarte Leistung der Betrag von CHF 60 pro Person. Aufgelaufene oder fällige Kosten von Drittanbietern werden zu 100% weiterverrechnet.

Haftung | Versicherung

Der/die Veranstalter*in ist verpflichtet, die Räumlichkeiten gemäss den Vorgaben von COPI zu benutzen. Besondere Nutzungen (z.B. Bodenbelastung, Lärmimmissionen, Aussendekorationen etc.) sind mit COPI vorgängig abzusprechen und zu vereinbaren. Der/die Veranstalter*in ist verpflichtet, den Räumlichkeiten sowie den Inventargegenständen Sorge zu tragen. Der/die Veranstalter*in ist verantwortlich für das Verhalten der Gäste und der beigezogenen Drittpersonen. Nachweislich durch COPI verursachte Schäden gehen zu deren Lasten. Die Versicherung von mitgebrachten Gegenständen obliegt dem/der Veranstalter*in.

Feuerpolizeiliche Vorschriften

Der/die Veranstalter*in verpflichtet sich, die feuerpolizeilichen Regelungen der jeweiligen Räumlichkeiten einzuhalten. Alle Ausgänge, Notausgänge und Fluchtwege müssen stets frei sein. Feuer-Fehlalarme, ausgelöst durch den/die Veranstalter*in, gehen vollumfänglich zu seinen/ihren Lasten. Es ist verboten, jegliche Art von Feuerwerkskörpern im Innen- und Aussenbereich zu zünden.

Höhere Gewalt

Im Falle höherer Gewalt wie Brand, Streik, Ausschreitungen, behördlichen Anordnungen (z.B. bei Pandemie) oder bei terroristischen Ereignissen etc. behält sich COPI vor, ohne Kostenfolgen von diesem Vertrag zurückzutreten. Dies gilt auch, wenn aufgrund höherer Gewalt nur ein Teilbetrieb des Lokals möglich ist und deshalb bestimmte Anlässe nicht durchgeführt werden können.

Informationspflicht

Der/die Veranstalter*in verpflichtet sich, betreffend Gegenstand, Inhalt und Form der Veranstaltung gegenüber dem Restaurant Fischerstube vor Vertragsabschluss zur Transparenz. COPI behält sich vor, Anlässe und Veranstaltungen, die ethisch, politisch, religiös oder aus anderem Grund polarisieren und somit die Sicherheit und/oder das Ansehen des Restaurants selbst, der Restaurantbetreibenden, der Gäste oder Mitarbeitenden gefährden, nicht durchzuführen oder, sollte der Gegenstand der Veranstaltung erst nach Vertragsabschluss bekannt werden, diese auch kurzfristig folgenfrei abzusagen.

Mitbringen von Speisen und Getränken

Das Mitbringen von Speisen und Getränken bedarf der vorherigen Genehmigung durch die Geschäftsleitung. Für mitgebrachten Wein verrechnen wir ein Zapfengeld pro 75cl Flasche von CHF 40. Die übriggebliebenen Flaschen müssen innerhalb von 5 Tagen wieder abgeholt werden. Für mitgebrachte Torten verrechnen wir pro Gedeck CHF 4.50.

Geringfügige Änderungen

COPI behält sich vor, bei kurzfristigen Änderungen im Marktangebot, wie zum Beispiel aufgrund fehlender Ware oder massiv erhöhter Preise, ihre Leistungen oder Preise in Bezug auf die Lieferung, nach Absprache mit dem Kunden, geringfügig anzupassen.

Gerichtsstand | anwendbares Recht

Der ausschliessliche Gerichtsstand für Streitigkeiten aus dieser Vereinbarung, vorbehältlich zwingender gesetzlicher oder vertraglicher Zuständigkeitsvorschriften, ist 8001 Zürich. Anwendbar ist Schweizer Recht.

Gültigkeit

COPI kann die Bankettdokumentation jederzeit einseitig abändern. Diese Bankettdokumentation ist gültig ab dem 1. Januar 2023, ersetzt alle Bisherigen und hat Gültigkeit bis zu einer entsprechenden Neuauflage.