

RESTAURANT SWISS BLACK ANGUS GRILL ERDGESCHOSS

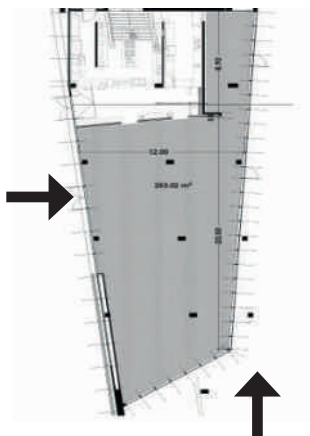
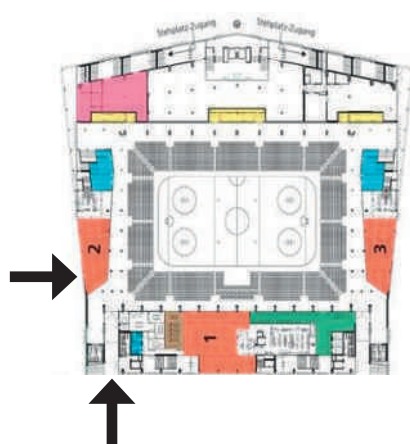


RESTAURANT
**SWISS BLACK
ANGUS GRILL**

Im gemütlichen Restaurant mit dem frischen Ambiente verweilt man während den Heimspielen gerne bei leckeren und nachhaltigen Fleischgerichten.

Das Label Swiss Black Angus steht für hochwertiges Qualitäts-Rindfleisch der Rasse Angus aus Schweizer Mutterkuhhaltung. Die Wertschöpfungskette Swiss Black Angus verfolgt höchste Ansprüche bezüglich Qualität des Fleisches, der Nachhaltigkeit der Produktionsmethoden, des Tierwohls und der Rückverfolgbarkeit.

Die Lage, mit der Tür zur BERNEXPO (15m), bietet die Möglichkeit, das Restaurant nach Messeschluss mit guten Kunden als Ihren persönlichen Showraum mit Dinner zu nutzen. Die Haustechnik ist auch hier fest eingebaut. So finden Sie einen Beamer, elektronische Rollleinwand, ein Funk-Mikrofon und mehrere Flatscreens.



Seminar:	max. 60 Pers.
Konzertbestuhlung:	max. 150 Pers.
Essen:	max. 240 Pers.
Stehlunch:	max. 300 Pers.
Zugang Gäste:	ebenerdig
Rollstuhllift:	ebenerdig
Raumhöhe:	260/300/555 cm
Fläche:	430 m ²
Tageslicht:	Ja
Sicht Eisfeld:	Ja
Specials:	7 Flatscreens 1 Beamer und Leinwand