

INHALT

Allgemein

Allgemeine Informationen.....	4
So finden Sie uns.....	4

Räumlichkeiten

Arena Restaurant.....	5
Business- /VIP-Restaurant.....	6
Lime Lounge.....	7
Medienraum.....	8
Logen.....	9
Restaurant Swiss Black Angus.....	10
Restaurant Chäsueb/The Japanese Kitchen.....	11
Oldies Bar.....	12

Technik

Audio.....	13
Video.....	13
IT.....	15
Seminar material.....	15
Personal Technik.....	15

Raummieten

Alle Räumlichkeiten.....	16
--------------------------	----



WILLKOMMEN IN DER POSTFINANCE-ARENA

Innerhalb der PostFinance-Arena betreut unser Team vier Restaurants, die Oldies Bar, 21 Logen, die Lime Lounge und 11 Cateringstände.

Warme Farbtöne, Lounge Design sowie themenbezogene Innenarchitektur prägen die einzelnen Lokalitäten.

Zu unseren Stärken zählen Abwechslung und Qualität im Küchenangebot sowie Flexibilität und Professionalität bei der Organisation von Anlässen.

Zu unseren Herausforderungen gehören nicht nur das Tagesgeschäft mit bis zu 700 Mittagessen, sondern auch

die Planung der Logistik von Events aller Arten wie auch die Verköstigung der rund 17'000 Matchbesucher pro SCB Heimspiel. Nicht zu vergessen sind viele kleinere Anlässe und Bankette.

Wir gehen auf alle Bedürfnisse der verschiedenen Events und Partner ein und suchen für Sie die passende Lösung. Wir verfügen über das Knowhow und das nötige Netzwerk, um Ihre Ideen zu verwirklichen.



GESCHICHTE

Am 22. Oktober 1967 wurde zum ersten Mal an diesem Standort Eishockey gespielt. Damals noch unter freiem Himmel mit 4'000 Sitzplätzen und einer noch provisorischen Stehrampe. Es dauerte keine drei Jahre bis die ersten Meisterschaftsspiele im überdachten Allmendsta-

dion stattfanden. Mittlerweile, vier Jahrzehnte und drei Weltmeisterschaften später, befindet sich hier mit der PostFinance-Arena ein modernes, eventtaugliches Stadion mit dem höchsten Zuschauerschnitt ausserhalb der NHL. Für Bern ein Ort mit Kultstatus.

ALLGEMEINE INFORMATIONEN

In der folgenden Dokumentation finden Sie die wichtigsten Informationen, um Ihren Anlass grob planen zu können. Es sind Ideen und Erfahrungen, welche diese Dokumentation vermitteln soll.

Im Fokus steht die ganze Raumgestaltung. Sie erhalten ausführliche Angaben zu all unseren Räumlichkeiten in der PostFinance-Arena.

Verschiedene technische Möglichkeiten stehen zur Verfügung: Ein Firmenlogo auf dem Flatscreen, Mikrofone für eine klare Wahrnehmung Ihrer Stimme oder Flipcharts für Gruppenarbeiten sind hier nur einige Beispiele.

Der kulinarische Teil ist in einer separaten Dokumentation ersichtlich.

SO FINDEN SIE UNS

Anreise mit Öffentlichen Verkehrsmitteln

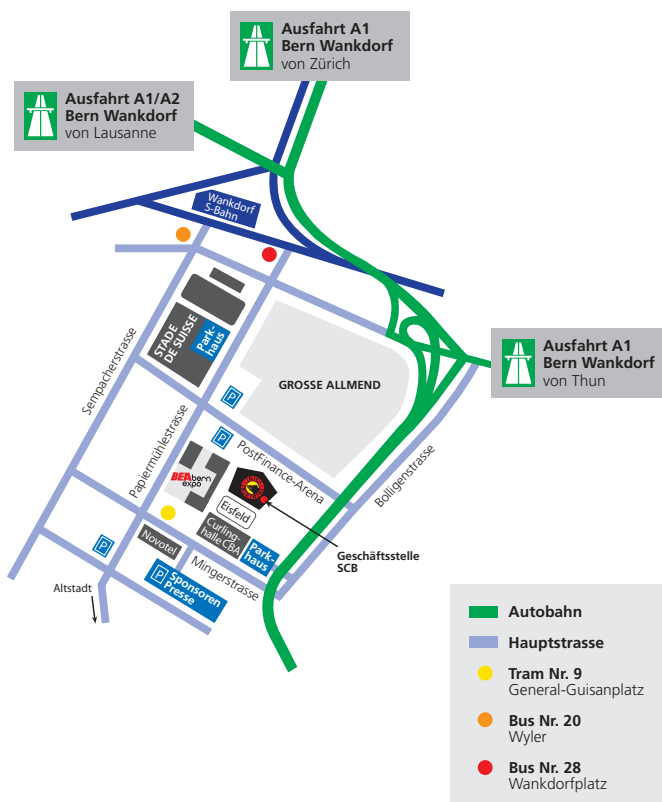
Ab Hauptbahnhof Bern mit dem Tram Nummer 9 Richtung Wankdorf Bahnhof oder Guisanplatz. Mit dem Tram fahren Sie bis zur Station Guisanplatz, wo Sie die Türen der Messe und des Eisstadions vorfinden. Diese Fahrt dauert 9 Minuten, täglich ab 5.51 Uhr und bis 00.22 Uhr im Schnitt alle 6 Minuten.

Vom Bahnhof Wankdorf führt die Tramlinie Nummer 9 sowie der RBS Bus Nummer 40 zum Stadion.

Anfahrt über die Autobahn

Bei der Ausfahrt Bern Wankdorf verlassen Sie die Autobahn und folgen den Wegweisern nach BEA expo. Dort stehen Ihnen verschiedene Parkmöglichkeiten zur Verfügung. Das Parkhaus an der Bolligenstrasse befindet sich direkt unter dem Areal der PostFinance-Arena.

Aktueller Plan



ARENA RESTAURANT ERDGESCHOSS

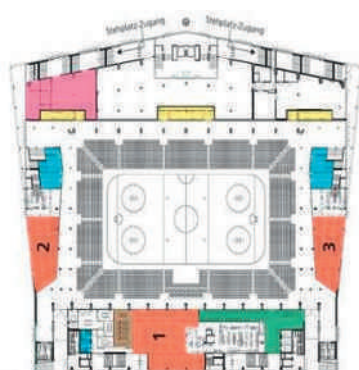
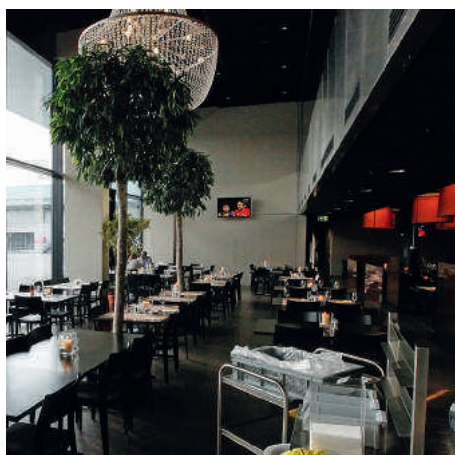


Das Arena Restaurant ist unser Tagesrestaurant und täglich für Sie geöffnet. Ab 07.30 Uhr ist an Werktagen ein kleines Frühstück an unserem Selbstbedienungsbuffet für Sie bereit. Für eine schnelle und flexible Verpflegung sorgt das Free Flow Buffet am Mittag. Hier finden Sie verschiedene Speisen, die Sie nach Lust und Hunger zusammenstellen können. Selbstverständlich steht es Ihnen auch offen, am Tisch beim Service eines der Gerichte aus der Karte zu wählen.

Das Restaurant mit dem grossen Atrium repräsentiert einen modernen und zeitgemässen Betrieb, sowohl bezüglich Raumarchitektur, als auch aufgrund der vielseitigen Verpflegungsmöglichkeiten.

Während den Sommermonaten, wenn der Spielbetrieb im Eishockey ruht, kann man die Lokalität auch am Abend mieten. Ab 17.00 Uhr steht der Raum auch für grössere Events und Firmenanlässe für Sie bereit. An sonnigen Tagen ist auf der «Piazza» der PostFinance-Arena eine grosse, gemütliche Terrasse in Betrieb.

Im Arena Restaurant können Sie auch gut Ihr Testessen für Ihren Anlass durchführen. Dies kann sehr hilfreich sein, sollten Sie bei der zur Auswahl stehenden Gerichte nicht sicher sein. Rufen Sie uns einfach vorher an und vereinbaren Sie einen Termin.



Essen:	max. 300 Pers.
Stehlunch:	max. 400 Pers.
Zugang Gäste:	ebenerdig
Rollstuhllift:	ebenerdig
Raumhöhe:	260/300/555 cm
Fläche:	430m ²
Tageslicht:	Ja
Sicht Eisfeld:	Ja
Specials:	7 Flatscreens

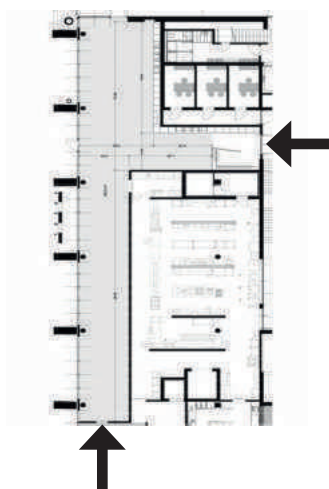
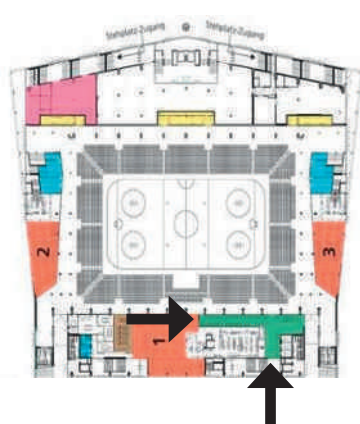
BUSINESS RESTAURANT VIP-RESTAURANT ERDGESCHOSS



Das Business/VIP-Restaurant im Erdgeschoss ist eine Lokalität mit moderner und zeitgemässer Architektur, garniert mit Gemütlichkeit und Charme. Ein idealer Treffpunkt für das nächste Familienfest, aber auch die richtige Atmosphäre um ein Geschäftsessen im Rahmen von 30 bis 150 Personen durchzuführen. Die Raumaufteilung bietet die Möglichkeit, im hinteren offeneren Teil eine Sitzung abzuhalten und anschliessend im vorderen Bereich den Lunch zu geniessen. «All in one», das hält die Wege

kurz und spart Zeit. Der Eingang zum Lokal ist ebenerdig und ermöglicht einen direkten Zugang auf die «Piazza» der PostFinance-Arena.

Für einen spontanen Business Lunch mit 4-10 Personen können Sie auch morgens anfragen und für den gleichen Tag reservieren. In der Weinkarte des Restaurants finden Sie auch Raritäten, um einen schönen und für Sie einzigartigen Anlass abzurunden.



Seminar:	max. 40 Pers.
Essen:	max. 150 Pers.
Stehlunch:	max. 100 Pers.
Zugang Gäste:	ebenerdig
Rollstuhllift:	ebenerdig
Raumhöhe:	260 cm
Fläche:	200m ²
Tageslicht:	Ja
Sicht Eisfeld:	Ja
Specials :	6 Flatscreens

LIME LOUNGE

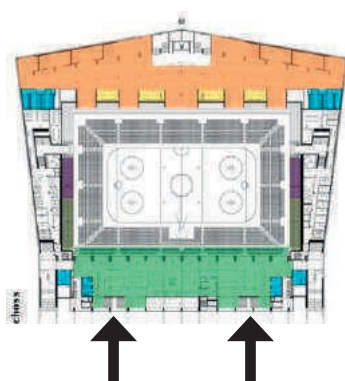
1. STOCK



Die Lime Lounge ist multifunktionell, dazu bieten wir Ihnen die passende Abwechslung auf dem Teller oder am reichhaltigen Buffet. Hier haben Sie alle Möglichkeiten - vom Kongress bis zum kulinarischen Event. Die Energie Lounge ist für ein abwechslungsreiches Treffen wie geschaffen.

Am Empfang mit einer Rezeption können Sie Ihre Gäste professionell begrüßen und an die West Bar zum Apéro bitten. Im östlichen Teil, sei es in lockerer Atmosphäre an Stehtischen oder bei klassischer Seminarbestuhlung, wird anschliessend mit der vorhandenen Haustechnik Ihre Präsentation durchgeführt. Für Häppchen und

Kaffee in der Pause steht unsere Crew im Herzen der Lounge mit den von Ihnen gewählten Pausenideen für Sie bereit. Die Nischen mit ihren gemütlichen Ledersofas eignen sich sowohl für Workshops als auch zum Zusammensitzen beim Essen. Unsere Erfahrungen haben gezeigt, dass gerade der Lunch oder das Dinner mit Buffet sehr beliebt sind. Die Unterhaltung an den Stehtischen oder in den Loungesesseln laden geradezu zu einem unkomplizierten Gespräch beim Essen ein. Natürlich verfügen wir auch über das nötige Bankett-Equipment, wenn der Lunch klassisch mit Tellerservice sein darf. Von der Lounge haben Sie auch den Überblick ins Atrium, aufs Ausseneisfeld oder ins Eisstadion.

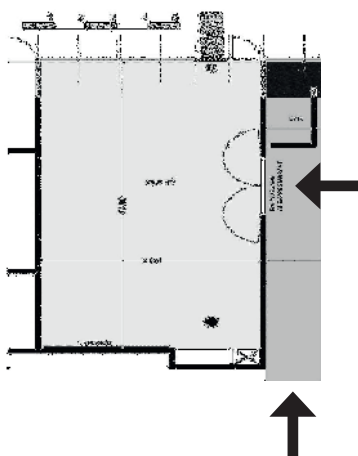
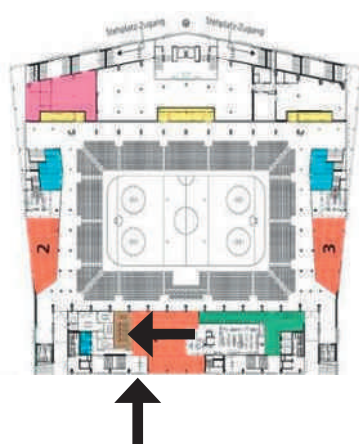


Seminar:	Bereich A: max. 110 Pers. Bereich B: max. 50 Pers.
Essen:	max. 450 Pers.
Stehlunch:	max. 600 Pers.
Konzertbestuhlung:	Bereich A: max. 450 Pers. Bereich B: max. 120 Pers.
Zugang Gäste:	Treppe
Rollstuhllift:	Ja
Warentransport:	180x250x210 cm
Raumhöhe:	245/285cm
Fläche:	1040 m ²
Tageslicht:	Ja
Sicht Eisfeld:	Ja
Specials:	16 Flatscreens Welcome-Desk

MEDIENRAUM ERDGESCHOSS

Diese Lokalität ist für Seminare und Ausstellungen wie geschaffen. Der Medienraum verfügt über die komplette technische Ausrüstung. Beamer, Funkmikrofon, DVD Player und vieles mehr. Die Bodenanschlüsse ermöglichen es Ihnen, Ihr Referat von jeder beliebigen Stelle aus halten und die Technik von dort aus steuern zu können. Der Raum befindet sich im Erdgeschoss direkt beim Eingang des Arena Restaurant und ist deshalb auch für alle Besucher einfach zu finden. Das heisst auch, dass Sie

nur ein paar Schritte von unserem Mittagsbuffet entfernt sind, was bei einem Tagesworkshop wertvolle Zeiteinsparungen mit sich bringt. Im Arena Restaurant nebenan wählen Sie entweder beim Kellner aus der Karte oder Sie begeben sich mit Ihren Teilnehmern ans Free Flow Buffet. Dort lässt sich schnell, unkompliziert und frei zusammenstellen, worauf man gerade Lust verspürt.



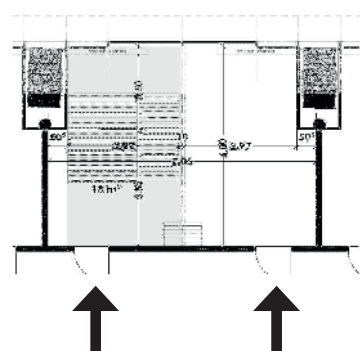
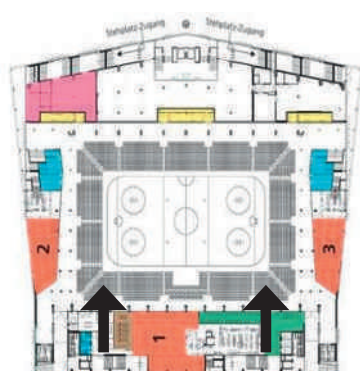
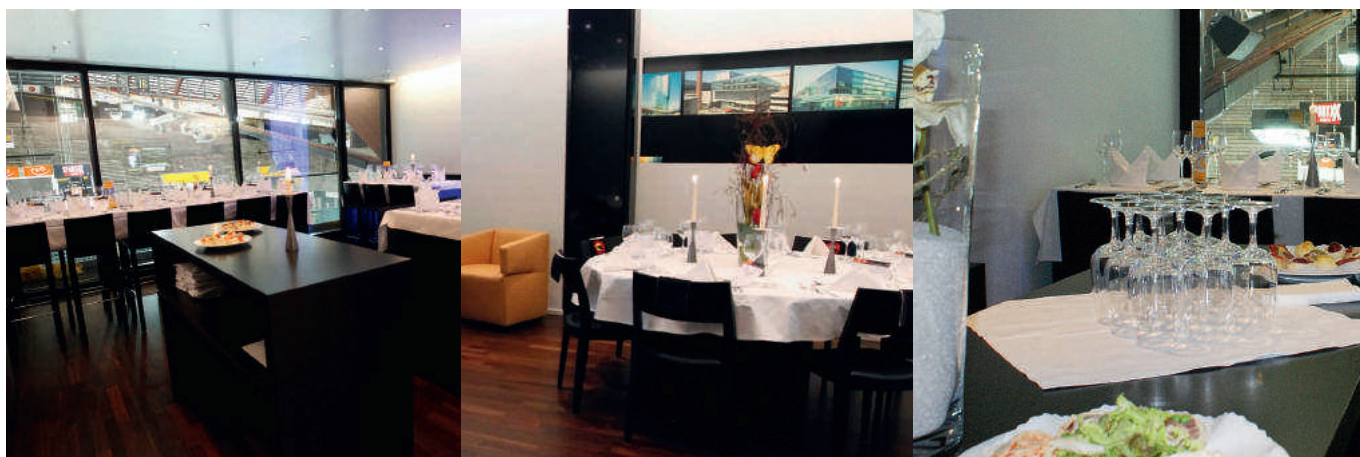
Seminar:	max. 50 Pers.
Konzertbestuhlung:	max. 80 Pers.
Essen:	max. 80 Pers.
Zugang Gäste:	ebenerdig
Rollstuhllift:	ebenerdig
Raumhöhe:	260 cm
Fläche:	85 m ²
Tageslicht:	Nein
Sicht Eisfeld:	Ja
Specials:	1 Flatscreens 1 Beamer und Leinwand 1 Mikrofon

LOGEN 2.STOCK

Direkt unter dem Dach des altherwürdigen Allmendtempels – befinden sich in der PostFinance-Arena die 21 VIP Logen. Diese sind während allen Spielen des SCB's vermietet, können aber in der übrigen Zeit für Workshops und Dinner im kleinen Rahmen reserviert und benutzt werden. Es stehen Einzel- oder Doppellogen zur Verfügung. Möchten Sie guten Freunden und Kunden im eng-

ten Kreis einen wirklich speziellen Abend bieten, dann sind sie hier genau richtig.

Die Räume bieten sich hervorragend als Gruppen- und Denkräume an. Während Sie in der Energie Lounge die Aufgaben im Plenum stellen, können die kleinen Gruppen hier oben in aller Ruhe arbeiten.



	EINZELLOGE	DOPPELLOGE
Seminar:	-	20 Pers.
Konzertbestuhlung:	-	30 Pers.
Essen:	12 Pers.	24 Pers.
Zugang Gäste:	Treppe	Treppe
Rollstuhllift:	Ja	Ja
Raumhöhe:	260 cm	260 cm
Fläche:	18m ²	36m ²
Tageslicht:	Nein	Nein
Sicht Eisfeld:	Ja	Ja
Specials:	1 Flatscreen Soundcase	1-2 Flatscreens Soundcase

RESTAURANT SWISS BLACK ANGUS GRILL ERDGESCHOSS

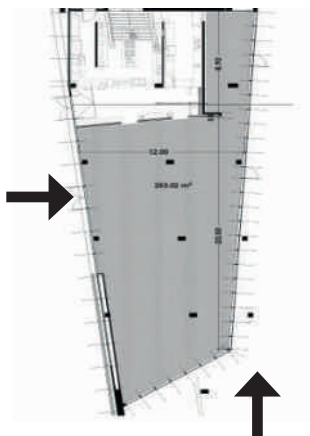
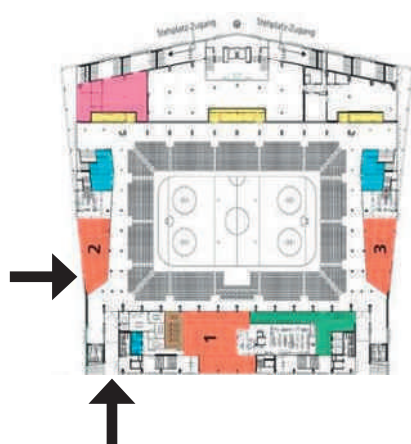


RESTAURANT
**SWISS BLACK
ANGUS GRILL**

Im gemütlichen Restaurant mit dem frischen Ambiente verweilt man während den Heimspielen gerne bei leckeren und nachhaltigen Fleischgerichten.

Das Label Swiss Black Angus steht für hochwertiges Qualitäts-Rindfleisch der Rasse Angus aus Schweizer Mutterkuhhaltung. Die Wertschöpfungskette Swiss Black Angus verfolgt höchste Ansprüche bezüglich Qualität des Fleisches, der Nachhaltigkeit der Produktionsmethoden, des Tierwohls und der Rückverfolgbarkeit.

Die Lage, mit der Tür zur BERNEXPO (15m), bietet die Möglichkeit, das Restaurant nach Messeschluss mit guten Kunden als Ihren persönlichen Showraum mit Dinner zu nutzen. Die Haustechnik ist auch hier fest eingebaut. So finden Sie einen Beamer, elektronische Rollleinwand, ein Funk-Mikrofon und mehrere Flatscreens.



Seminar:	max. 60 Pers.
Konzertbestuhlung:	max. 150 Pers.
Essen:	max. 240 Pers.
Stehlunch:	max. 300 Pers.
Zugang Gäste:	ebenerdig
Rollstuhllift:	ebenerdig
Raumhöhe:	260/300/555 cm
Fläche:	430 m ²
Tageslicht:	Ja
Sicht Eisfeld:	Ja
Specials:	7 Flatscreens 1 Beamer und Leinwand

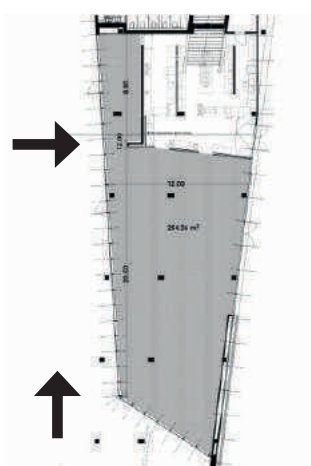
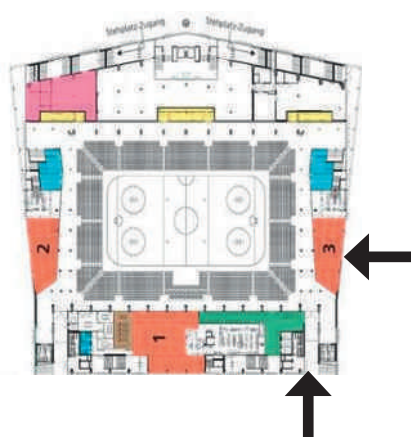
RESTAURANT CHÄSBUEB THE JAPANESE KITCHEN ERDGESCHOSS

Der Chäsueb ist während der Spiele des SC Bern das Fondue-Stubli. Das traditionelle Restaurant wurde beim Umbau in Zusammenarbeit mit Emmentaler Schweiz in einem dem Namen entsprechenden Design gebaut: Käse. Der Raumteiler erscheint modern und doch erinnern noch die Stühle und Bänke an die vergangenen Zeiten und machen das Restaurant nach wie vor unkompliziert und gemütlich. Mit Freunden und Bekannten können Sie einen gemütlichen Abend in einer grossen Gruppe bei einem Fondue verbringen oder aber mit internationaler Kundschaft die Traditionen der Schweizer Küche geniessen. Die Holztische verleihen Ihrem Event eine ungezwungene Atmosphäre.

Mittags verwandelt sich der Chäsueb in ein japanisches Restaurant: «The Japanese Kitchen». Das Lokal ist täglich von 11.30 Uhr bis 14.00 Uhr für Sie geöffnet.

Die urchige Einrichtung gepaart mit japanischen Gerichten sorgt für eine spannende Kontroverse. The Japanese Kitchen bietet am Mittag ein breites Angebot an japanischen Spezialitäten. Unser japanischer Küchenchef sorgt für tägliche Abwechslung. Leichte und bekömmliche Sushi und Sashimi-Kreationen sowie auserlesene japanische Spezialitäten-Menüs bieten ein einmaliges Lunch-Erlebnis.

Suchen Sie noch ein Highlight für Ihren Firmen- oder Kaderanlass? Unser Sushikoch und seine mobile Sushi-Bar kommen gerne zu Ihnen. Wir freuen uns auf Ihre Anfrage für ein exklusives Sushi-Catering oder auch Sushi-Grundkurse unter fachkundiger Anleitung.



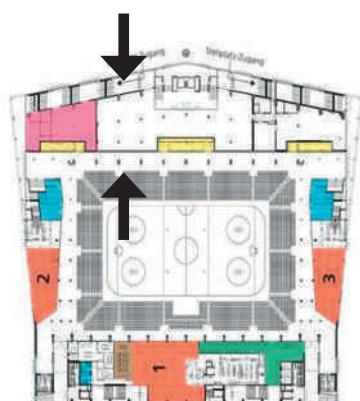
Essen:	max. 220 Pers.
Stehlunch:	max. 280 Pers.
Zugang Gäste:	ebenerdig
Rollstuhllift:	ebenerdig
Raumhöhe:	270 cm
Fläche:	254 m ²
Tageslicht:	Ja
Sicht Eisfeld:	Ja
Specials:	5 Flatscreens

OLDIES BAR ERDGESCHOSS



Seit Jahren genießt die Oldies Bar Kultstatus. Die Lokalität lädt zum Drink an der Bar, zum Tanz oder einem eigens für Ihren Anlass organisierten Konzert ein. Der Raum verfügt über eine Bar, genügend Tanzfläche und bei Bedarf auch eine beliebig grosse Bühne. Weiter fin-

det man hier eine DJ-Anlage vor, die das Nötigste für den richtigen Ton abdeckt. Es gibt aber noch viel mehr Möglichkeiten. Um über Drinks, Tanz, Musik oder Sport zu sprechen, ist die Oldies Bar der richtige Ort.



Stehlunch:	max. 200 Pers.
Party:	max. 350 Pers.
Zugang Gäste:	ebenerdig
Rollstuhllift:	ebenerdig
Raumhöhe:	350/305cm
Fläche:	173m ²
Tageslicht:	Nein
Sicht Eisfeld:	Nein
Specials:	2 Flatscreens DJ Anlage 1 Beamer und Leinwand 1 Mikrophon

TECHNIK:

AUDIO

Bezeichnung	Details	Einheit	Preis pro Einheit
Shure Headset	Drahtlos, Kopfbügel hautfarben	Tag	CHF 150.00
Shure Mikrofon	Drahtlos, schwarz	Tag	CHF 150.00
Aktivboxen (Audio)	Zwei Boxen	Tag	CHF 150.00

RAUMINSTALLATION FIX:

Medienraum EG

Shure Handmikrofon	Drahtlos, schwarz	Tag	CHF 150.00
Shure UR4D Receiver Radio	Drahtlos, Sendeanlage	Tag	Kostenlos

Oldies Bar

DJ Mixer Pioneer DJM 350	2 Kanal Effektmixer	Event	CHF 400.00
DJ Mixer Pioneer CDJ 350	DJ CD-Player	im Preis oben inbegriffen	
Shure Handmikrofon	Drahtlos, schwarz	im Preis oben inbegriffen	

VIDEO

Bezeichnung	Details	Einheit	Preis pro Einheit
Beamer mobil	EIP-U4700, WUXGA DLP Meeting Room Projector 4700 ANSI Lumen VGA, HDMI, Video, S-Video	Tag	CHF 200.00
Leinwand / Screen	264x203cm weiss 4:3 / 16:9	Tag	CHF 50.00

RAUMINSTALLATION FIX:

Energie Lounge 1. Stock

14 Plasma	Philips 49BDL4050D 49 Zoll Fix installiert	Tag	CHF 50.00
-----------	--	-----	-----------

Arena Restaurant EG

7 Plasma	Philips 65BDL4050D 65 Zoll Fix installiert	Tag	CHF 50.00
----------	--	-----	-----------

Medienraum EG

1 Plasma	Philips LED Fix installiert	Tag	CHF 50.00
Beamer	Sony VPL FE40/SXGA - 1400x1050 4000 Ansi Lumen VGA, HDMI, Video, S-Video	Tag	CHF 150.00
Leinwand	250x187cm, Wandprojektion	Tag	Im Preis oben inbegriffen

VIP-Restaurant EG

6 Plasma	Philips 49BDL4050D 49 Zoll Fix installiert	Tag	CHF 50.00
----------	--	-----	-----------

Restaurant Chäsueb EG

5 Plasma	Philips 49BDL4050D 49 Zoll Fix installiert	Tag	CHF 50.00
----------	--	-----	-----------

Restaurant Swiss Black Angus Grill EG

5 Plasma	Philips 49BDL4050D 49 Zoll Fix installiert	Tag	CHF 50.00
Beamer	Sony VPL CX 155 / XGA - 1024x748 3500 Ansi Lumen VGA, HDMI, Video, S-Video	Tag	CHF 150.00
Leinwand / Screen	244x183cm, weiss, Sichtweite 15m	Tag	Im Preis oben inbegriffen

Oldies Bar EG

5 Plasma	Philips 49BDL4050D 49 Zoll Fix installiert	Tag	CHF 50.00
----------	--	-----	-----------

Logen, 2. Stock

1 Plasma pro Einzelloge	Philips 49BDL4050D 49 Zoll Fix installiert <i>und / oder</i> Philips 55BDL4050D 55 Zoll Fix installiert	Tag	CHF 50.00
-------------------------	---	-----	-----------

IT

Bezeichnung	Details	Einheit	Preis pro Einheit
Laptop		Tag	CHF 100.00
Power Presenter	Laserpointer / Blackout Button	Tag	CHF 50.00
Internet			
W-LAN 24 h	Swisscom Hotspot	Tag	Kostenfrei

SEMINARMATERIAL

Flipchart	20 Blätter & Schreibmaterial	Tag	CHF 35.00
Pinnwand	126.5x193cm	Tag	CHF 35.00
Moderationskoffer	Schreiber, Papier, Nadeln, Präsentationskarten etc.	Tag	CHF 25.00
Rednerpult		Tag	CHF 30.00

PERSONAL TECHNIK

Techniker vor Ort		Stunde	CHF 95.00
-------------------	--	--------	-----------

RAUMMIETEN

Bezeichnung	Details	Einheit	Preis pro Einheit
Loge			
Einzelloge	Tagespauschale exkl. Technik	1 Tag	CHF 100.00
	Inkl. Technik (Screen)	pro Loge	+ CHF 50.00
Doppelloge	Tagespauschale exkl. Technik	1 Tag	CHF 200.00
	Inkl. Technik (Screen)	Pro Loge	+ CHF 50.00
Energie Lounge			
Westteil (exkl. Technik)	Konsumation bis CHF 2500.00	½ Tag	CHF 1000.00
	Konsumation ab CHF 2500.00	½ Tag	Mietfrei
	Konsumation bis CHF 4000.00	1 Tag	CHF 2000.00
	Konsumation ab CHF 4000.00	1 Tag	Mietfrei
Ostteil (exkl. Technik)	Konsumation bis CHF 2500.00	½ Tag	CHF 1000.00
	Konsumation ab CHF 2500.00	½ Tag	Mietfrei
	Konsumation bis CHF 4000.00	1 Tag	CHF 2000.00
	Konsumation ab CHF 4000.00	1 Tag	Mietfrei
Ganze Energie Lounge (exkl. Technik)	Konsumation bis CHF 4000.00	½ Tag	CHF 1500.00
	Konsumation ab CHF 4000.00	½ Tag	Mietfrei
	Konsumation bis CHF 6000.00	1 Tag	CHF 2500.00
	Konsumation ab CHF 6000.00	1 Tag	Mietfrei
VIP Restaurant			
Exkl. Technik	Konsumation bis CHF 2000.00	½ Tag	CHF 500.00
	Konsumation ab CHF 2000.00	½ Tag	Mietfrei
	Konsumation bis CHF 3000.00	1 Tag	CHF 800.00
	Konsumation ab CHF 3000.00	1 Tag	Mietfrei
Swiss Black Angus Grill/ Chäsueb			
Exkl. Technik	Konsumation bis CHF 2000.00	½ Tag	CHF 500.00
	Konsumation ab CHF 2000.00	½ Tag	Mietfrei
	Konsumation bis CHF 3000.00	1 Tag	CHF 800.00
	Konsumation ab CHF 3000.00	1 Tag	Mietfrei
Medienraum			
Exkl. Technik	Konsumation bis CHF 2000.00	½ Tag	CHF 200.00
	Konsumation ab CHF 2000.00	½ Tag	Mietfrei
	Konsumation bis CHF 3000.00	1 Tag	CHF 300.00
	Konsumation ab CHF 3000.00	1 Tag	Mietfrei
Inkl. Technik	Konsumation bis CHF 2000.00	½ Tag	CHF 350.00
	Konsumation ab CHF 2000.00	½ Tag	CHF 150.00
	Konsumation bis CHF 3000.00	1 Tag	CHF 450.00
	Konsumation ab CHF 3000.00	1 Tag	CHF 150.00
Oldies Bar			
Exkl. Technik	Konsumation bis CHF 3000.00	½ Tag	CHF 400.00
	Konsumation ab CHF 3000.00	½ Tag	Mietfrei
	Konsumation bis CHF 5000.00	1 Tag	CHF 500.00
	Konsumation ab CHF 5000.00	1 Tag	Mietfrei