

**Scheune 01**  
 BF: 103 m<sup>2</sup>  
 OK FB +/- 0.00  
 B: Beton vakuumiert  
 V: Bruchsteinmauer Kalkschlemme  
 D: Aufsicht Dachstuhl

**Innenhof 11**  
 BF: 114 m<sup>2</sup>  
 OK FB - 0.02<sup>5</sup>  
 B: Saipro

**Tisch:**  
 Anzahl: 13 Stück  
 Beine: Klappstuhl: Wogg 16  
 Tischblatt: Dreischichtplatte Fichte/Tanne, gestrichen  
 Wagen: passend zu Wogg-Tischen, 1 Stück

**Stuhl:**  
 Anzahl: 96 Stück  
 20 Stück mit Seitenlehne: Geflecht und Gestell schwarz, Nett P  
 76 ohne Seitenlehne: rotes Geflecht, Gestell aus Edelstahl, Nett R/SB  
 Wagen: passend zu Nett-Stuhl, 1 Stück

**Eingang 12**  
 BF: 15,7 m<sup>2</sup>  
 OK FB +/-  
 B: HMT Strassenbelag

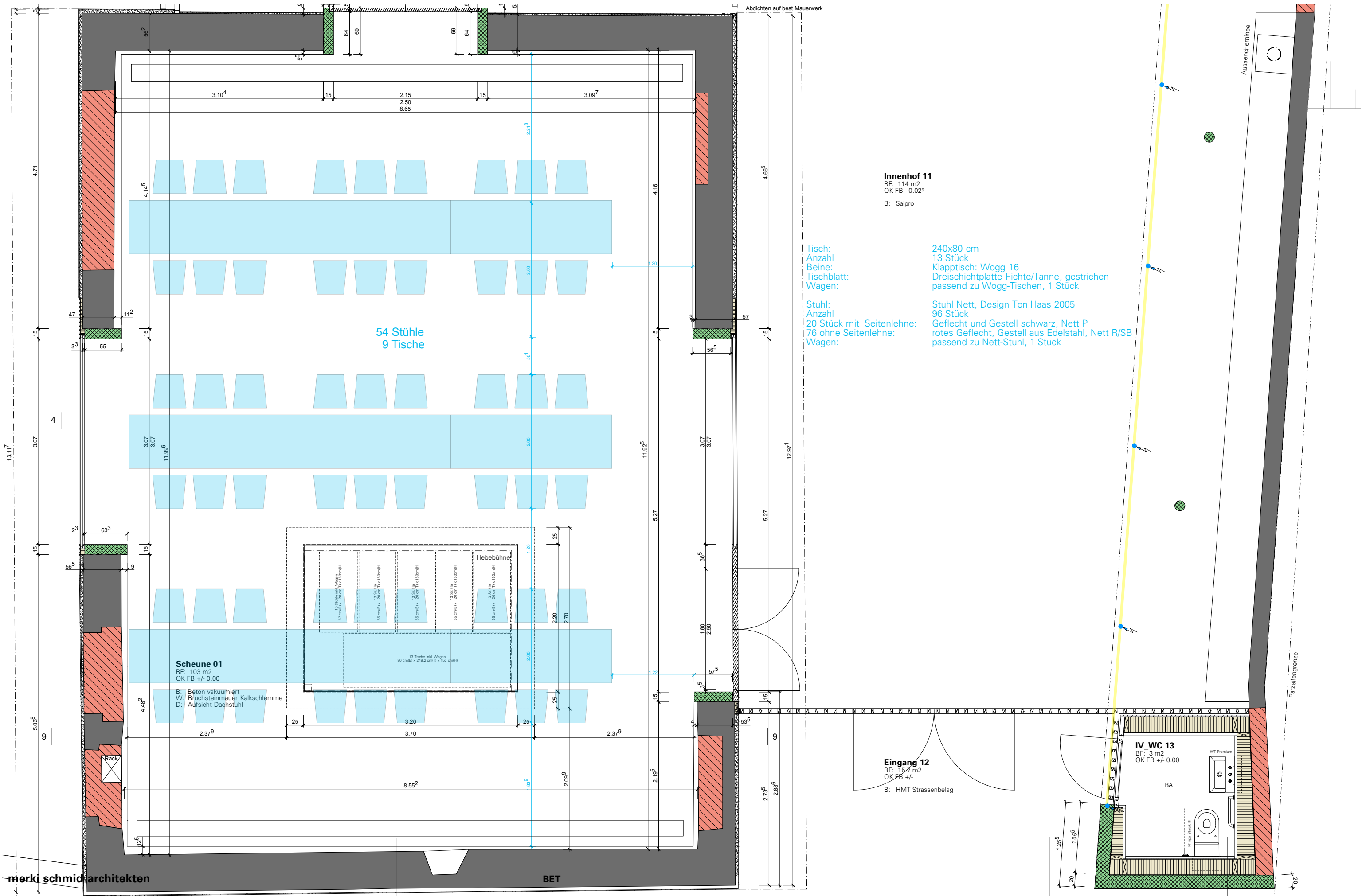
**IV WC 13**  
 BF: 3 m<sup>2</sup>  
 OK FB +/- 0.00

merki schmid architekten

BET

Einwohnergemeinde Bettingen, Talweg 2, 4126 Bettingen  
 Umnutzung und Sanierung Baslerhofscheune, Brohegasse 4, 4126 Bettingen  
**GrundrissMöbelierung Scheune Variante 1: Total 64 Stühle, 12 Tische und 80 Kleiderbügel**  
 Merki Schmid Architekten GmbH, Spalentorweg 20, CH-4051 Basel  
 T +41 61 321 99 55, F +41 61 321 99 53, info@merki-schmid.ch, www.merki-schmid.ch

Format: A3  
 Gez: 1m/mg  
**M 1:50**  
 Datum: 28.01.16  
 Rev:



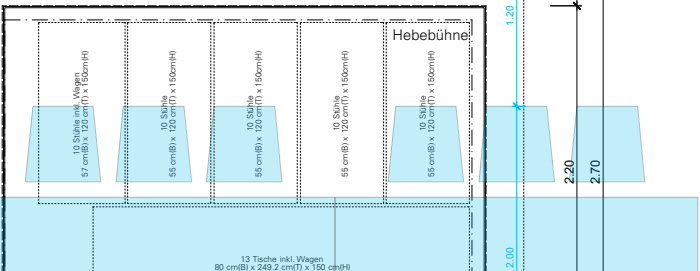
**Innenhof 11**  
 BF: 114 m<sup>2</sup>  
 OK FB - 0.02<sup>5</sup>  
 B: Saipro

**Tisch:**  
 Anzahl: 13 Stück  
 Beine: Dreischichtplatte Fichte/Tanne, gestrichen  
 Tischblatt: passend zu Wogg-Tischen, 1 Stück  
 Wagen: 1 Stück

**Stuhl:**  
 Anzahl: 96 Stück  
 20 Stück mit Seitenlehne: Geflecht und Gestell schwarz, Nett P  
 76 ohne Seitenlehne: rotes Geflecht, Gestell aus Edelstahl, Nett R/SB  
 Wagen: 1 Stück

**Scheune 01**  
 BF: 103 m<sup>2</sup>  
 OK FB +/- 0.00

B: Beton vakuumiert  
 W: Bruchsteinmauer Kalkschlemme  
 D: Aufsicht Dachstuhl



**Eingang 12**  
 BF: 15.7 m<sup>2</sup>  
 OK FB +/-  
 B: HMT Strassenbelag

**IV\_WC 13**  
 BF: 3 m<sup>2</sup>  
 OK FB +/- 0.00

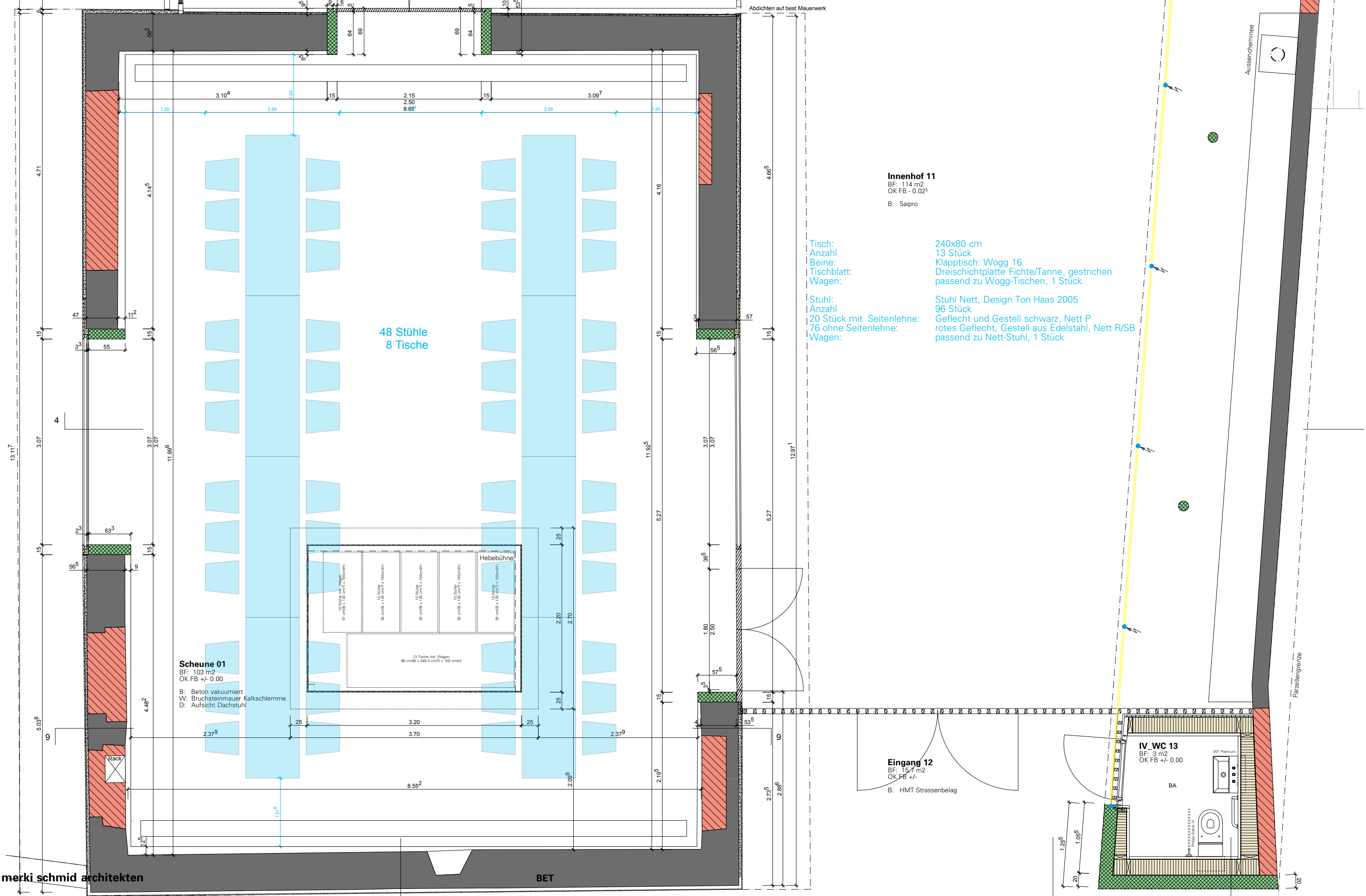
**merki schmid architekten**

Einwohnergemeinde Bettingen, Talweg 2, 4126 Bettingen  
 Umnutzung und Sanierung Baslerhofscheune, Brohegasse 4, 4126 Bettingen

**Grundriss Möblierung Scheune Variante 2: Total 70 Stühle, 13 Tische und 80 Kleiderbügel**

Merki Schmid Architekten GmbH, Spalendorweg 20, CH-4051 Basel  
 T +41 61 321 99 55, F +41 61 321 99 53, info@merki-schmid.ch, www.merki-schmid.ch

Format: A3  
 Gez: 1m/mg  
 M: 1:50  
 Datum: 28.01.16  
 Rev:



**Innenhof 11**  
 BF: 114 m<sup>2</sup>  
 OK FB - 0.02<sup>5</sup>  
 B: Saipro

- Tisch: 240x80 cm
  - Anzahl: 13 Stück
  - Beine: Klappstuhl: Wogg 16
  - Tischblatt: Dreischichtplatte Fichte/Tanne, gestrichen
  - Wagen: passend zu Wogg-Tischen, 1 Stück
- Stuhl: Stuhl Nett, Design Ton Haas 2005
  - Anzahl: 96 Stück
  - 20 Stück mit Seitenlehne: Geflecht und Gestell schwarz, Nett P
  - 76 ohne Seitenlehne: rotes Geflecht, Gestell aus Edelstahl, Nett R/SB
  - Wagen: passend zu Nett-Stuhl, 1 Stück

**Scheune 01**  
 BF: 103 m<sup>2</sup>  
 OK FB +/- 0.00  
 B: Beton vakuumiert  
 W: Bruchsteinmauer Kalkschlemme  
 D: Aufsicht Dachstuhl

**Eingang 12**  
 BF: 15.7 m<sup>2</sup>  
 OK FB +/-  
 B: HMT Strassenbelag

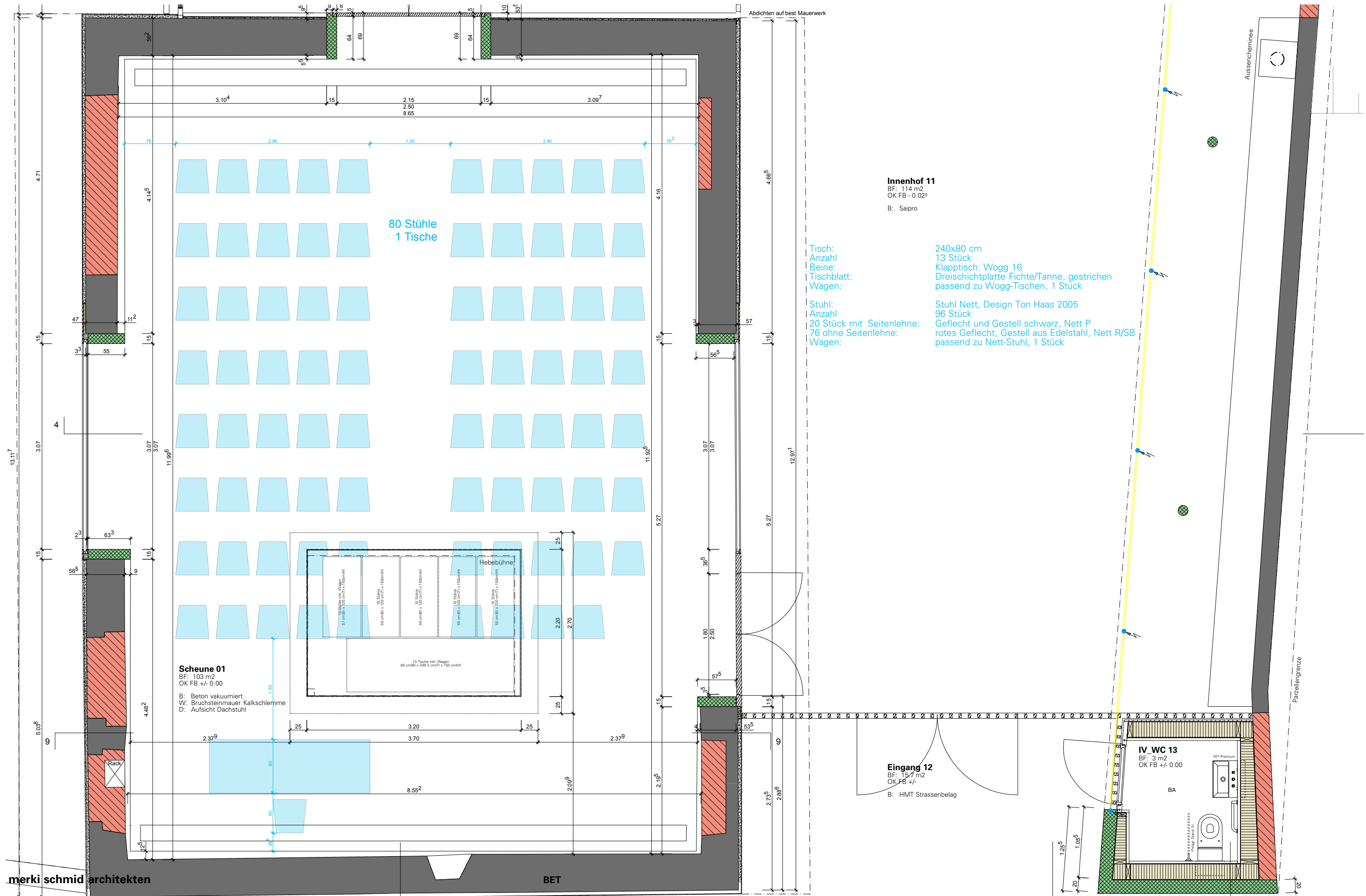
**IV WC 13**  
 BF: 3 m<sup>2</sup>  
 OK FB +/- 0.00

**merki schmid architekten**

**BET**

Einwohnergemeinde Bettingen, Talweg 2, 4126 Bettingen  
 Umnutzung und Sanierung Baslerhofscheune, Brohegasse 4, 4126 Bettingen  
**Grundriss Möblierung Scheune Variante 3: Total 64 Stühle, 12 Tische und 80 Kleiderbügel**  
 Merki Schmid Architekten GmbH, Spalentorweg 20, CH-4051 Basel  
 T +41 61 321 99 55, F +41 61 321 99 53, info@merki-schmid.ch, www.merki-schmid.ch

Format: A3  
 Gez: 1m/mg  
**M** 1:50  
 Datum: 28.01.16  
 Rev:



**Innenhof 11**  
 BF: 114 m<sup>2</sup>  
 OK FB - 0.02<sup>s</sup>  
 B: Saipro

Tisch:  
 Anzahl: 240x80 cm  
 13 Stück  
 Beine: Klapptisch: Wogg 16  
 Tischblatt: Dreischichtplatte Fichte/Tanne, gestrichen  
 Wagen: passend zu Wogg-Tischen, 1 Stück

Stuhl:  
 Anzahl: 20 Stück mit Seitenlehne:  
 76 ohne Seitenlehne:  
 Wagen: Stuhl Nett, Design Ton Haas 2005  
 96 Stück  
 Geflecht und Gestell schwarz, Nett P  
 rotes Geflecht, Gestell aus Edelstahl, Nett R/SB  
 passend zu Nett-Stuhl, 1 Stück

**Scheune 01**  
 BF: 103 m<sup>2</sup>  
 OK FB +/- 0.00  
 B: Beton vakuumiert  
 W: Bruchsteinmauer Kalkschlemme  
 D: Aufsicht Dachstuhl

**Eingang 12**  
 BF: 15.7 m<sup>2</sup>  
 OK FB +/-  
 B: HMT Strassenbelag

**IV WC 13**  
 BF: 3 m<sup>2</sup>  
 OK FB +/- 0.00

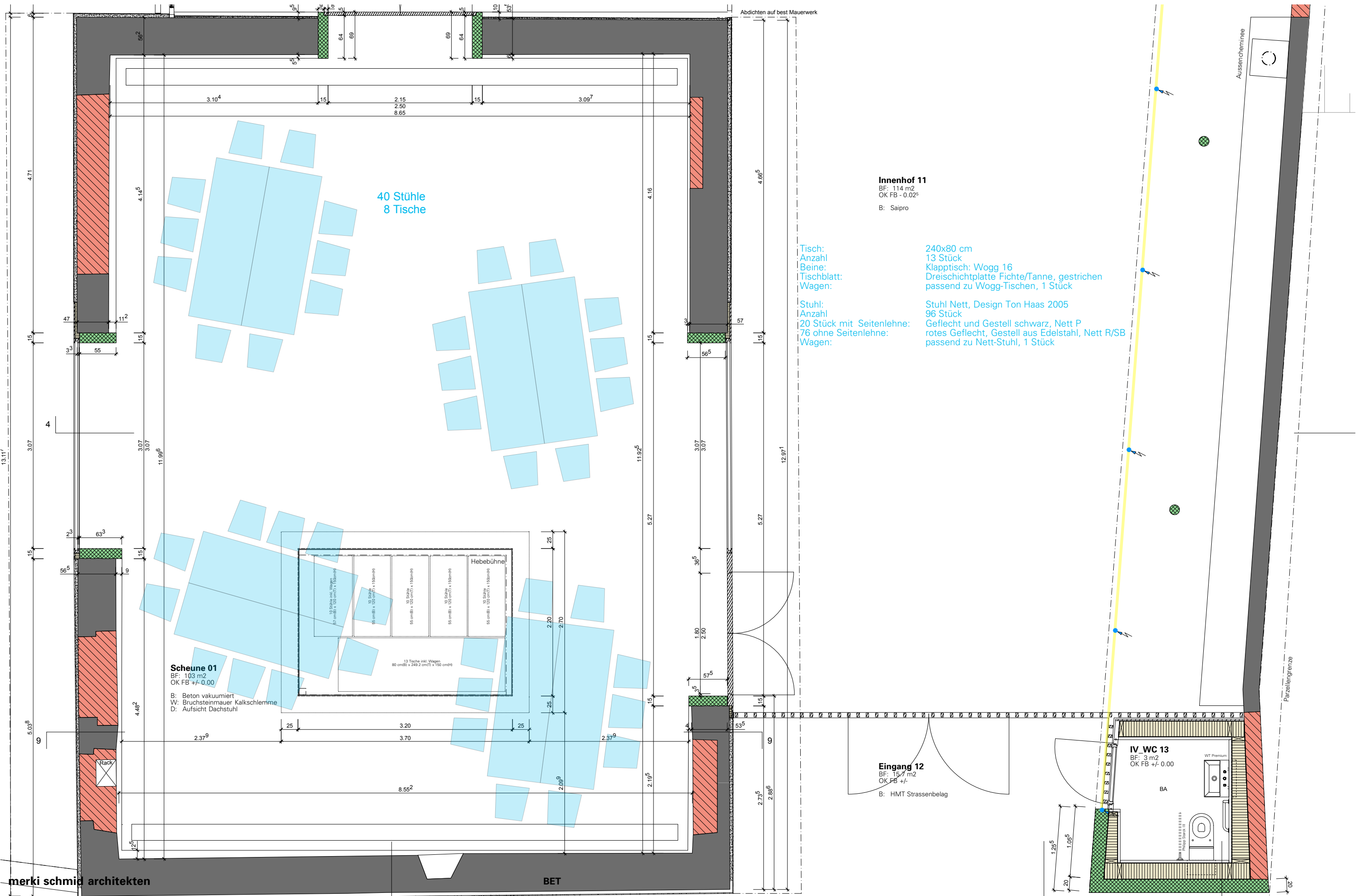
**merki schmid architekten**

**BET**

Einwohnergemeinde Bettingen, Talweg 2, 4126 Bettingen  
 Umnutzung und Sanierung Baslerhofscheune, Brohegasse 4, 4126 Bettingen  
**Grundriss Möblierung Scheune Variante 4: Total 96 Stühle, 5 Tische und 80 Kleiderbügel**  
 Merki Schmid Architekten GmbH, Spalendorweg 20, CH-4051 Basel  
 T +41 61 321 99 55, F +41 61 321 99 53, info@merki-schmid.ch, www.merki-schmid.ch

Format: A3  
 Gez: 1m/mg  
**M 1:50**  
 Datum: 28.01.16  
 Rev:





**Scheune 01**  
 BF: 103 m<sup>2</sup>  
 OK FB +/- 0.00  
 B: Beton vakuumiert  
 W: Bruchsteinmauer Kalkschlemme  
 D: Aufsicht Dachstuhl

40 Stühle  
 8 Tische

**Innenhof 11**  
 BF: 114 m<sup>2</sup>  
 OK FB - 0.02<sup>±</sup>  
 B: Saipro

Tisch:  
 Anzahl:  
 Beine:  
 Tischblatt:  
 Wagen:

240x80 cm  
 13 Stück  
 Klappstisch: Wogg 16  
 Dreischichtplatte Fichte/Tanne, gestrichen  
 passend zu Wogg-Tischen, 1 Stück

Stuhl:  
 Anzahl:  
 20 Stück mit Seitenlehne:  
 76 ohne Seitenlehne:  
 Wagen:

Stuhl Nett, Design Ton Haas 2005  
 96 Stück  
 Geflecht und Gestell schwarz, Nett P  
 rotes Geflecht, Gestell aus Edelstahl, Nett R/SB  
 passend zu Nett-Stuhl, 1 Stück

**Eingang 12**  
 BF: 15,7 m<sup>2</sup>  
 OK FB +/-  
 B: HMT Strassenbelag

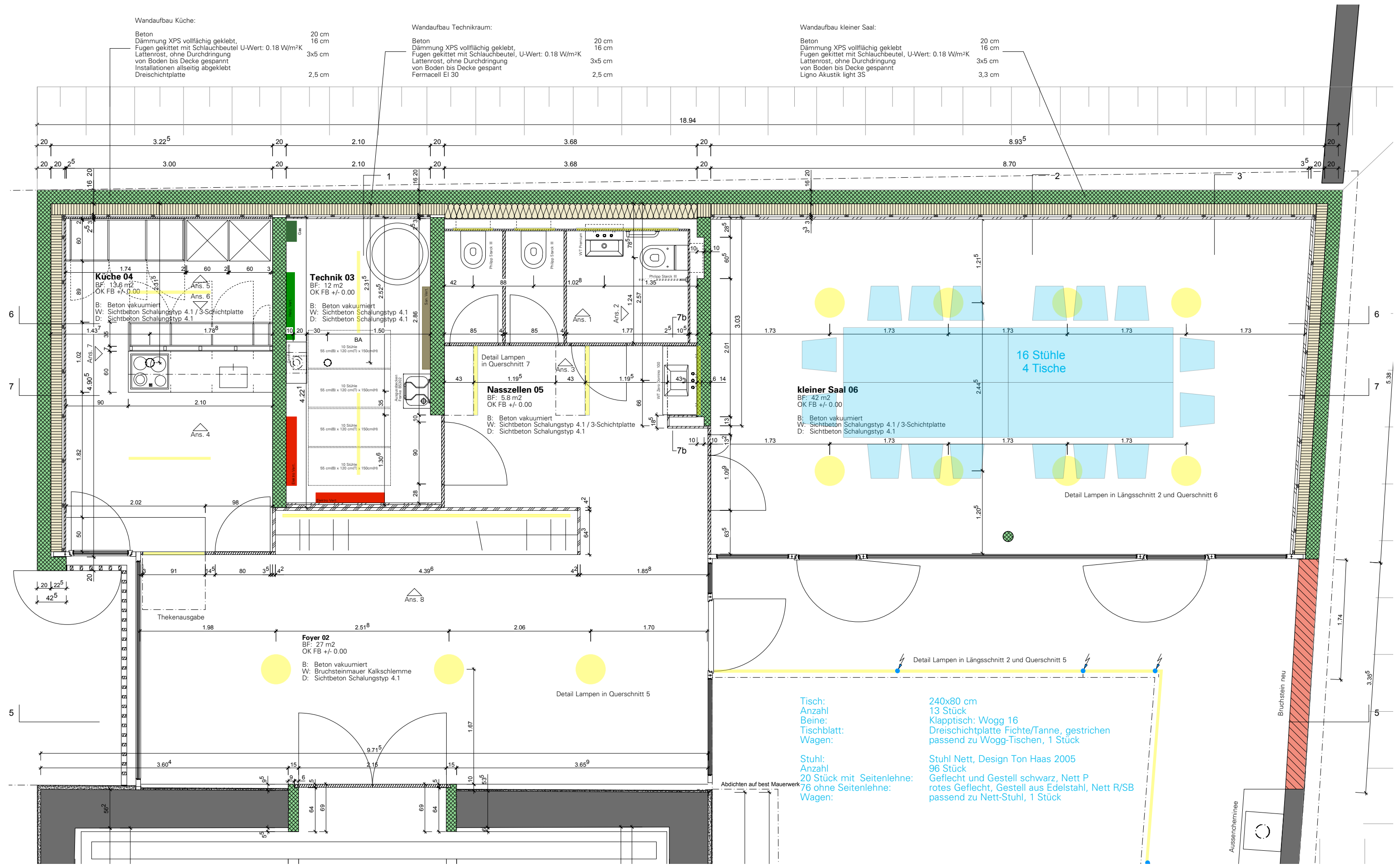
**IV\_WC 13**  
 BF: 3 m<sup>2</sup>  
 OK FB +/- 0.00

merki schmid architekten

BET

Einwohnergemeinde Bettingen, Talweg 2, 4126 Bettingen  
 Umnutzung und Sanierung Baslerhofscheune, Brohegasse 4, 4126 Bettingen  
**Grundriss Möblierung Scheune Variante 5: Total 56 Stühle, 12 Tische und 80 Kleiderbügel**  
 Merki Schmid Architekten GmbH, Spalenterweg 20, CH-4051 Basel  
 T +41 61 321 99 55, F +41 61 321 99 53, info@merki-schmid.ch, www.merki-schmid.ch

Format: A3  
 Gez: 1m/mg  
**M 1:50**  
 Datum: 28.01.16  
 Rev:



Wandaufbau Küche:  
 Beton 20 cm  
 Dämmung XPS vollflächig geklebt, 16 cm  
 Fugen gekittet mit Schlauchbeutel U-Wert: 0.18 W/m²K 3x5 cm  
 Lattenrost, ohne Durchdringung von Boden bis Decke gespannt 2,5 cm  
 Installationen allseitig abgeklebt  
 Dreischichtplatte

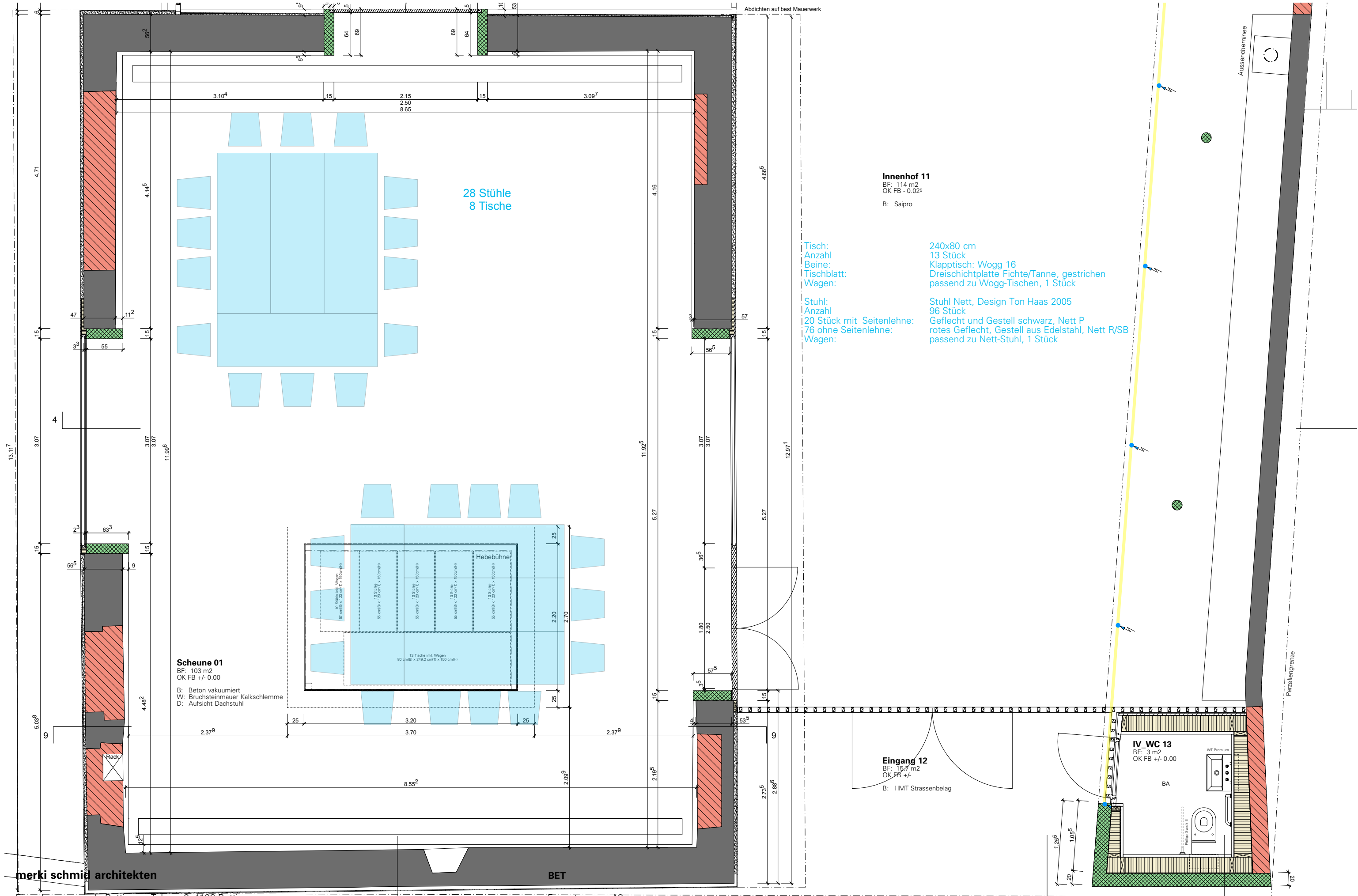
Wandaufbau Technikraum:  
 Beton 20 cm  
 Dämmung XPS vollflächig geklebt, 16 cm  
 Fugen gekittet mit Schlauchbeutel, U-Wert: 0.18 W/m²K 3x5 cm  
 Lattenrost, ohne Durchdringung von Boden bis Decke gespannt 2,5 cm  
 Fermacell EI 30

Wandaufbau kleiner Saal:  
 Beton 20 cm  
 Dämmung XPS vollflächig geklebt, 16 cm  
 Fugen gekittet mit Schlauchbeutel, U-Wert: 0.18 W/m²K 3x5 cm  
 Lattenrost, ohne Durchdringung von Boden bis Decke gespannt 3,3 cm  
 Ligno Akustik light 35

Tisch:  
 Anzahl 13 Stück  
 Beine: Klapptisch: Wogg 16  
 Tischblatt: Dreischichtplatte Fichte/Tanne, gestrichen passend zu Wogg-Tischen, 1 Stück  
 Wagen:  
 Stuhl:  
 Anzahl 96 Stück  
 20 Stück mit Seitenlehne: Geflecht und Gestell schwarz, Nett P  
 76 ohne Seitenlehne: rotes Geflecht, Gestell aus Edelstahl, Nett R/SB  
 Wagen: passend zu Nett-Stuhl, 1 Stück

**merki schmid architekten**  
 Einwohnergemeinde Bettingen, Talweg 2, 4126 Bettingen  
 Umnutzung und Sanierung Baslerhofscheune, Brohegasse 4, 4126 Bettingen  
**Grundriss Möblierung Variante kleiner Saal: Total 16 Stühle, 4 Tische und 80 Kleiderbügel**  
 Merki Schmid Architekten GmbH, Spalentorweg 20, CH-4051 Basel  
 T +41 61 321 99 55, F +41 61 321 99 53, info@merki-schmid.ch, www.merki-schmid.ch

**BET**  
 Format: A3  
 Gez: 1m/mg  
**M 1:50**  
 Datum: 28.01.16  
 Rev:



**Scheune 01**  
 BF: 103 m<sup>2</sup>  
 OK FB +/- 0.00  
 B: Beton vakuumiert  
 W: Bruchsteinmauer Kalkschlemme  
 D: Aufsicht Dachstuhl

**Innenhof 11**  
 BF: 114 m<sup>2</sup>  
 OK FB - 0.02<sup>5</sup>  
 B: Saipro

**Tisch:**  
 Anzahl: 13 Stück  
 Beine: Klapptisch: Wogg 16  
 Tischblatt: Dreischichtplatte Fichte/Tanne, gestrichen  
 Wagen: passend zu Wogg-Tischen, 1 Stück

**Stuhl:**  
 Anzahl: 96 Stück  
 20 Stück mit Seitenlehne: Stuhl Nett, Design Ton Haas 2005  
 76 ohne Seitenlehne: Geflecht und Gestell schwarz, Nett P  
 Wagen: rotes Geflecht, Gestell aus Edelstahl, Nett R/SB  
 passend zu Nett-Stuhl, 1 Stück

**Eingang 12**  
 BF: 15,7 m<sup>2</sup>  
 OK FB +/-  
 B: HMT Strassenbelag

**IV WC 13**  
 BF: 3 m<sup>2</sup>  
 OK FB +/- 0.00

**merki schmid architekten**

Einwohnergemeinde Bettingen, Talweg 2, 4126 Bettingen  
 Umnutzung und Sanierung Baslerhofscheune, Brohegasse 4, 4126 Bettingen  
**Grundriss Möblierung Scheune Variante 4: Total 44 Stühle, 12 Tische und 80 Kleiderbügel**  
 Merki Schmid Architekten GmbH, Spaltenortweg 20, CH-4051 Basel  
 T +41 61 321 99 55, F +41 61 321 99 53, info@merki-schmid.ch, www.merki-schmid.ch

Format: A3  
 Gez: 1m/mg  
**M 1:50**  
 Datum: 28.01.16  
 Rev: