

Chrischona^{Berg}
Basel. Natur. Nah.

Kongresse. Meetings. Seminare.





Erfolgreiche Meetings auf dem Chrischona Berg

Spannend gestaltete Produktlancierungen mit grossem Publikum, konzentrierte interne Tagungen oder ein Tapetenwechsel für das nächste Projekt Kick-off - der Chrischona Berg bietet als einzigartige Eventlocation, mit Ausblick auf die Alpen, vielfältig nutzbare Räumlichkeiten für verschiedenste Bedürfnisse.

Zudem ist der Chrischona Berg gut erreichbar, bietet ausreichend Parkmöglichkeiten und liegt ca. acht Kilometer entfernt von der Stadt Basel.



Alles aus einer Hand

So individuell die Bedürfnisse einer Veranstaltung sind, so genau verstehen wir es, ein passendes Rundum-Paket zu schnüren. Gerne gehen wir die Extrameile bei der Gestaltung und Durchführung Ihres Events. Der Kern jedes Anlasses soll bei uns den passenden Rahmen finden.

Catering & Rahmen

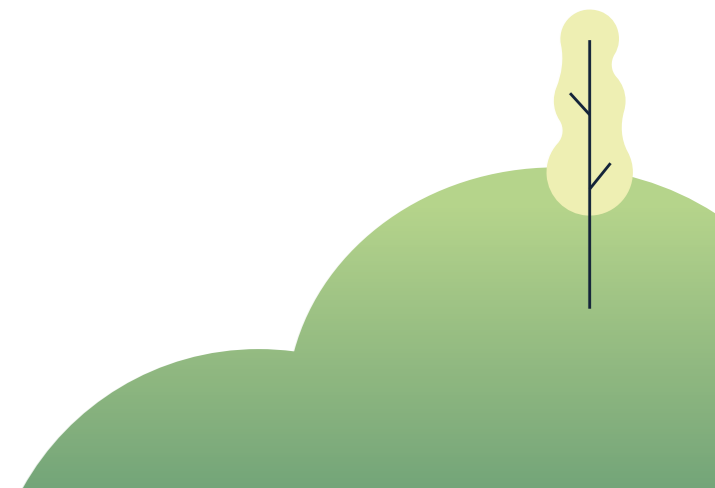
Von der Kaffeepause über den Business Lunch bis hin zum Flying Dinner oder festlichen Abendessen. Wir stellen für Ihr Event ein individuelles Menü zusammen und bereiten es frisch vor Ort für Sie zu.

Auch für ein passendes Rahmenprogramm ist gesorgt. Gemeinsames Kochen, sportliche Aktivitäten oder eine Fernsehturmbesichtigung - wir machen es gemeinsam möglich.



Übernachten

Für mehrtägige Events gibt es auch die Möglichkeit Hotelzimmer direkt auf dem Berg zu buchen. Wachen Sie auf mit erfrischendem Blick in die Natur - und mit etwas Glück auf die Alpen.



Konferenzzentrum

Das Konferenzzentrum bietet Raum für Tagungen, Konzerte, Seminare, Ausstellungen, Workshops oder Messen. Der Konferenzsaal und mehrere multifunktionale Räume für Anlässe von 10 bis 1500 Personen ermöglichen Events in allen Variationen – auch hybrid – dank professioneller AV-Technik und Übersetzungsanlage.



- Räume:** Konferenzsaal bis 1500 Personen, 12 Seminarräume bis 173 m²
- Ausstattung:** Bühne, Flügel, Bestuhlung, Stehtische, Tische, Flipcharts, u.v.m.
- Technik:** professionelle Audioanlage, Monitoring, Beleuchtung, Beamer und Leinwände, Aufnahme von Ton und Bild möglich, Übersetzungsanlage, Technik Support, u.v.m.
- Besonders:** modulare Räumlichkeiten mit verschiebbaren Wandelementen, Vorführraum, Green-Screen-Studio, Übersetzerkabinen, Eltern-Kind-Raum
- Perfekt für:** Kongresse Meetings Tagungen Präsentationen



Eben-Ezer-Halle

Die historische Eben-Ezer-Halle ist mit ihrem besonderen Charme die ideale Location für Abendveranstaltungen, Konzerte und Jubiläumsfeiern. Die integrierte Bühne und Technik bieten Spielraum für kreativ gestaltete Programme, inklusive musikalischen Beiträgen. Der Vorplatz lässt bei schönem Wetter Raum für einen Apéro mit anschließendem Dinner in der Holzhalle.

- Raum:** 200 m² bis 300 Personen
- Ausstattung:** Bühne, Bestuhlung, Stehtische, Tische
- Technik:** mobile Audioanlage mit Mikrophon mietbar, professionelle Audioanlage (Nutzung durch Person mit Fachkenntnissen), Grundbeleuchtung (zusätzliche Scheinwerfer mietbar), Leinwand und Projektor mietbar
- Besonders:** denkmalgeschützte Holzhalle von 1890, saisonal nutzbar (nicht beheizbar)
- Perfekt für:** Workshops Konzerte Abendanlässe Apéro



Turnhalle

Darüber hinaus gibt die hauseigene Turnhalle mit modularer Ausstattung Freiraum für kreative Nutzungsmöglichkeiten, zum Beispiel in Form von Workshops oder Teambuilding. Im Handumdrehen umfunktioniert ist die Halle ebenfalls als Raum für Verpflegung an einem Kongress nutzbar.

- Raum:** 240 m² bis 500 Personen sitzend
- Ausstattung:** Geräteraum, Bestuhlung, Tische
- Technik:** individuell buchbar
- Besonders:** multifunktional, modulare Wände
- Perfekt für:** Sport Teambuilding Break-outs Lunch Workshops

Green-Screen

Im Green-Screen-Studio des Konferenzentrums können professionelle Videoaufnahmen mit mehreren Personen gemacht werden.



- Raum:** für mehrere Personen geeignet
- Ausstattung:** Green-Screen, Kamera, Beleuchtung
- Technik:** individuell buchbar, eigenes Equipment kann angeschlossen werden
- Besonders:** multifunktionale Nutzung
- Perfekt für:** Videoaufnahmen

FOODNOTE Coffeehouse

Das FOODNOTE Coffeehouse lädt mit seiner entspannten Atmosphäre zum Verweilen ein, z. B. in Form einer Kaffeepause, eines Abendessens oder eines kleinen Konzerts. Aus der professionellen Barista-Maschine schmecken die Kaffeekreationen besonders gut.



Raum: 200 m² bis 120 Personen

Ausstattung: Bestuhlung, Tische, Lounge Bereich, Theke

Technik: individuell buchbar

Besonders: Barista-Kaffeemaschine, gemütliches Ambiente

Perfekt für: Kaffee Lunch Dinner Workshop Frühstück Vortrag



Restaurant Waldrain

Das Restaurant Waldrain zaubert leckere Klassiker und kulinarische Eigenkreationen in eleganter Atmosphäre. Für Ihren Anlass wird alles frisch vor Ort mit regionalen Produkten zubereitet. Von Kaffee mit Gipfeli und Apéro bis hin zum festlichen Dinner - lassen Sie sich vom Restaurant Waldrain verwöhnen. Als Team-Event bietet das Waldrainteam ebenfalls gemeinsames Kochen von ausgefeilten Menüs unter fachmännischer und charmanter Anleitung.

Bereiche: Bestuhlung für 90 Personen innen, 80 Personen auf der Terrasse und 120 im Garten unter den Linden

Ausstattung: Restaurant Bestuhlung, edles Ambiente

Technik: individuell buchbar

Besonders: regionale Produkte, individuelle Menüs

Perfekt für: Lunch Dinner Team-Event

Tagespauschalen

Mit unseren Tagespauschalen sind Sie für Ihre Veranstaltung bestens ausgerüstet.

Wählen Sie zwischen zwei Optionen:

Tagespauschale Standard

- Willkommenskaffee und -gipfeli
- Saalnutzung Plenum mit Mineralwasser, Notizblock und Kugelschreiber
- Seminar- und Präsentationstechnik
- Moderations- und Technikkoffer
- Abwechslungsreiche Kaffeepausen
- 2-Gang Lunch
- Leistungsstarkes W-LAN
- Parkplatz beim Konferenzzentrum

Tagespauschale mit Übernachtung und Vollpension

(ergänzend zur Standardpauschale)

- 3-Gang Abendessen
- Übernachtung im Zentrum mit Blick ins Tal
- Frühstücksbuffet

Das Breakfast Hotel auf dem Chrischona Berg bietet 170 Betten in zwei Komfortklassen.

Über 300 Personen können auf dem Gelände in Einzel- bis Mehrbettzimmern und Massenlagern beherbergt werden.

Technische Ausstattung

Sitzungszimmer & Seminarräume

Beamer, Leinwand, Flipchart, Pinnwand, Beschallung, WLAN

Support

Geschulte AV-Technikmitarbeitende zu attraktiven Stundenansätzen

Mietmaterial

Diverses Material kann zu günstigen Konditionen gemietet werden.

Livestream

Bei Bedarf streamen wir Ihren Event direkt und nach Ihren Bedürfnissen.



Wir freuen uns auf Ihre Anfrage

Telefon +41 61 646 42 70

welcome@chrischona-berg.ch

Chrischona Campus AG

Chrischonarain 200

4126 Bettingen/Schweiz

Auch für private Anlässe wie Geburtstage,
Jubiläumsfeiern und mehr ist der Chrischona Berg
mit seinen vielfältig nutzbaren Räumlichkeiten
und Angeboten die ideale Location.

 @chrischonaberg

 Chrischona Berg

 chrischonaberg.ch

chrischona-berg.ch