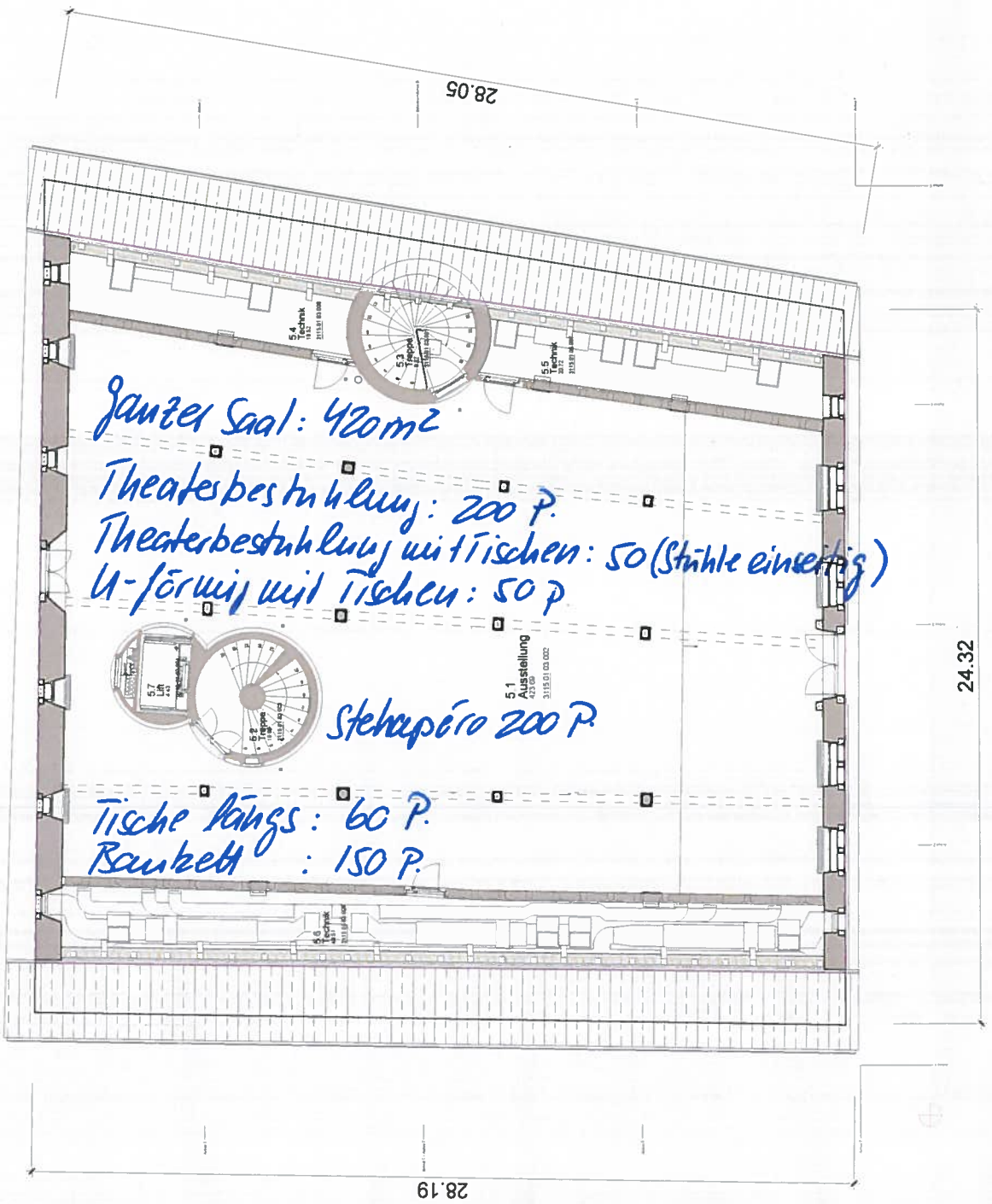


0 5 10m

28.52

28.19



Museum Altes Zeughaus

3115.01

Datum: 20.7.16

Revidiert: 26.07.2016 jlk

Gezeichnet: Edelmann - Krell

Mas: 1:150

Format: A3

3. OBERGESCHOSS

Hochbauamt

Ausführung: Objektbezeichnung
Wohnstrasse 85
4500 Solothurn

BEF. KAM. 10.14
31.15.01.03.03.04

solothurn

11.10.2016 14:56:00 Apparat: 3115.01.03.03.04