

AUFNAHME EG 1:100

SCHWELLEN BEI BEIDEN
WCS GLEICH

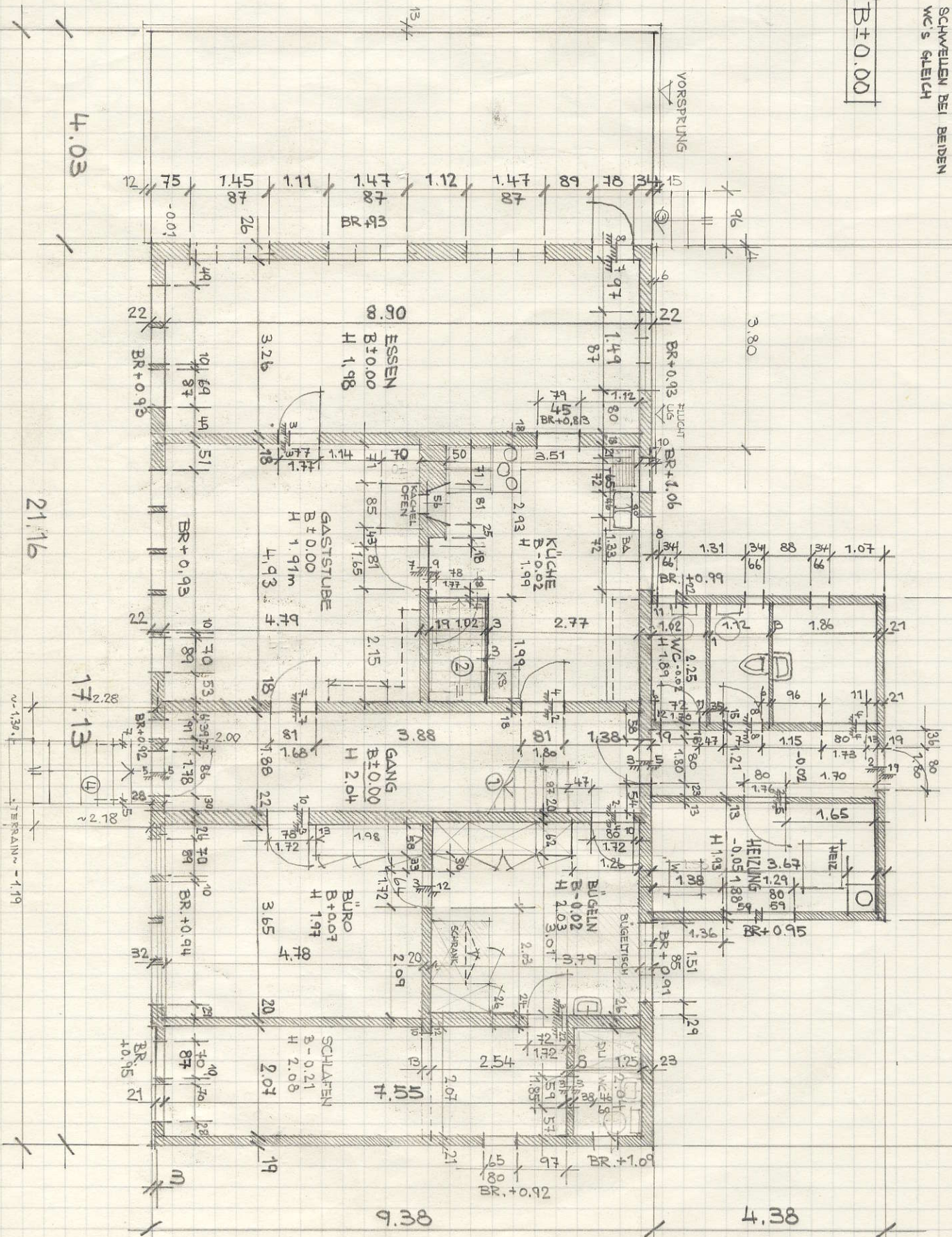
B±0.00

- TREPPEN ①
- L 2.42m
- H 2.10m
- ST 12

- TREPPEN ②
- L 1.76m
- H 1.88m
- ST 10

- TREPPEN ③
- L 95 cm
- H 63 cm
- ST 4

- TREPPEN ④
- L 1.80
- H 1.19
- B 1.20
- ST 7



6.66

6.14

4.33

4.03

21.16

17.13

9.38

4.38

RAINWASSERABFLUSS -1.19