



## DIE LOCATION, DIE SICH IHREM ANLASS ANPASST.

Im Herzen von Zürich-Oerlikon in einer historischen ABB-Industriehalle befindet sich die einzigartige StageOne Event & Convention Hall.

Die Eventhalle vereint optimale Voraussetzungen für unvergessliche Momente: Eventflächen, Infrastruktur & Kompetenz.

Vom internationalen Kongress über rauschende Firmenanlässe bis hin zu intensiven Seminaren mit Workshops – bei uns finden Sie vielfältig kombinierbare Räumlichkeiten für bis zu 2'000 Personen. Sowohl das individuelle Setup, wie auch das frische Catering und moderne Eventtechnik, die StageOne Event & Convention Hall bietet Ihnen alles, was Sie für einen erfolgreichen Anlass benötigen.

# IMPRESSIONEN





# STAGEONE – MAINHALL

## EVENTFLÄCHE

Die MainHall in der StageOne Event & Convention Hall ist das Zentrum der Eventlocation. Die Eventfläche wird ergänzt durch eine weitläufige Galerie mit vier klimatisierten Seminar- bzw. Workshopräumen und einer Lounge.

## MASSE & KAPAZITÄTEN

Gesamtfläche Erdgeschoss / Raumhöhe 1'167 m<sup>2</sup> / 8 m  
Gesamtfläche Galerie / Raumhöhe 398 m<sup>2</sup> / 4 m

### Erdgeschoss

Konzert-/Theaterbestuhlung 650 Personen  
Seminarbestuhlung 240 Personen  
Galabestuhlung (runde 10er-Tische) 360 Personen  
Bankettbestuhlung 560 Personen  
Apéro / Cocktail 800 Personen

### Galerie

Galabestuhlung (runde 10er-Tische) 70 Personen  
Bankettbestuhlung 200 Personen  
Apéro / Cocktail 300 Personen

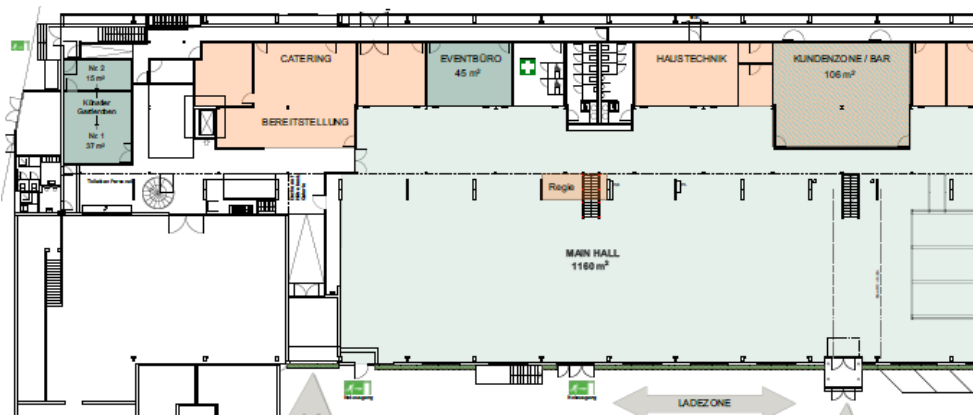
## TECHNIK

Kongresslicht, Ambiente-Beleuchtung, Grundbeschallung, Beleuchtung unter der Galerie, Beleuchtung unter dem Kubus, Bühne 12x4m, Leinwand, Beamer

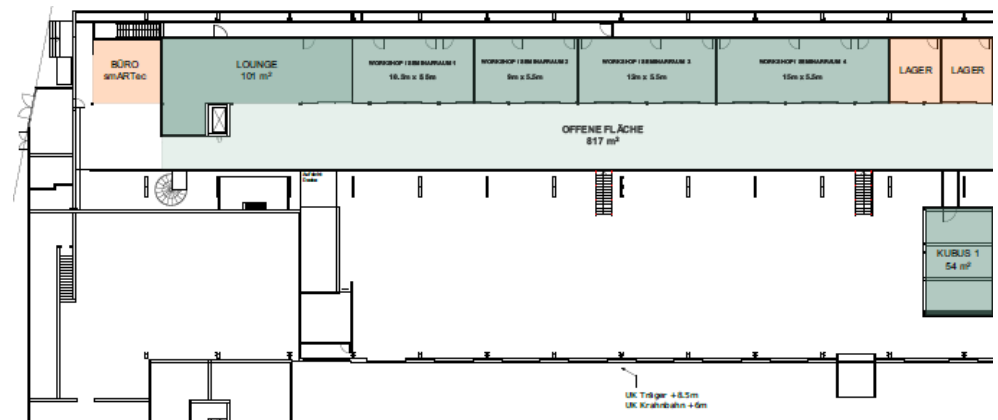


# STAGEONE – MAINHALL

LAYOUT ERDGESCHOSS



LAYOUT GALERIE



# STAGEONE – SIDEHALL

## EVENTFLÄCHE

Die SideHall in der StageOne Event & Convention Hall schliesst sich direkt an die MainHall an. Die Eventfläche ist in drei Drittel unterteilbar und kann pro Drittel hinzugemietet werden – je nachdem wieviel Fläche benötigt wird. Auch die SideHall verfügt über eine grosszügige Galerie mit sechs klimatisierten Workshop-Räumen.

## MASSE & KAPAZITÄTEN

Gesamtfläche Erdgeschoss / Raumhöhe

1'473 m<sup>2</sup>/ 8 m

Gesamtfläche Galerie / Raumhöhe

343 m<sup>2</sup>/ 4 m

### Erdgeschoss

Konzert-/Theaterbestuhlung

750 Personen

Seminarbestuhlung

350 Personen

Galabestuhlung (runde 10er-Tische)

420 Personen

Bankettbestuhlung

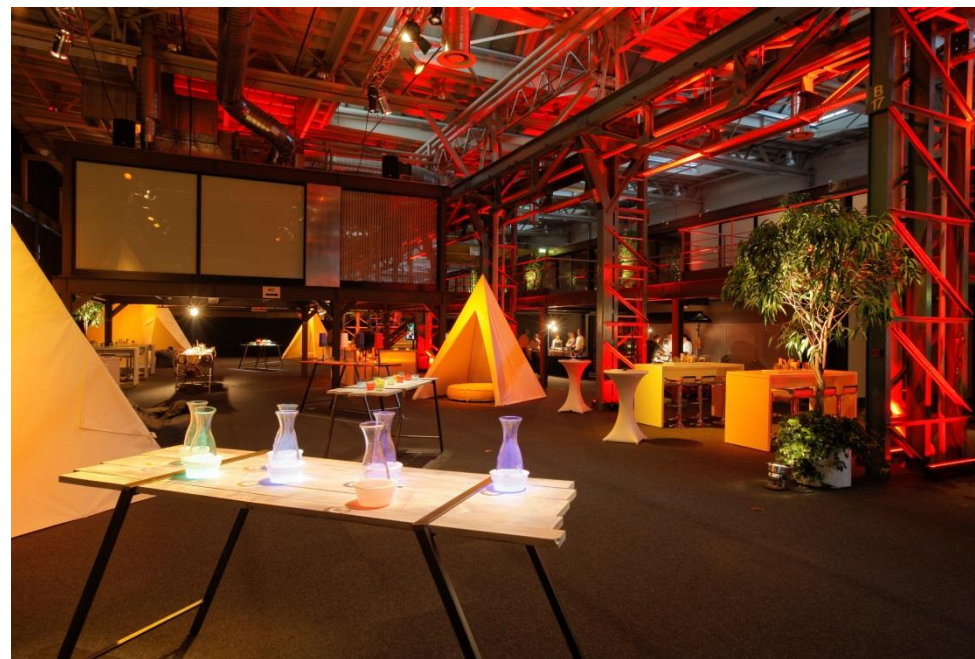
840 Personen

Apéro / Cocktail

950 Personen

## TECHNIK

Grundbeschallung, Grundbeleuchtung, Ambiente-Beleuchtung, Beleuchtung unter der Galerie, Beleuchtung unter dem Kubus, Grundbeleuchtung auf Galerie



# STAGEONE – EVENTRÄUME

## EVENTFLÄCHE

In der StageOne Event & Convention Hall stehen diverse klimatisierte Eventräume zur Verfügung. Diese können beispielsweise als Workshop-Räume, Ausstellungsfläche oder Sitzungszimmer genutzt werden.

## RÄUME & GRÖSSEN

### Galerie MainHall

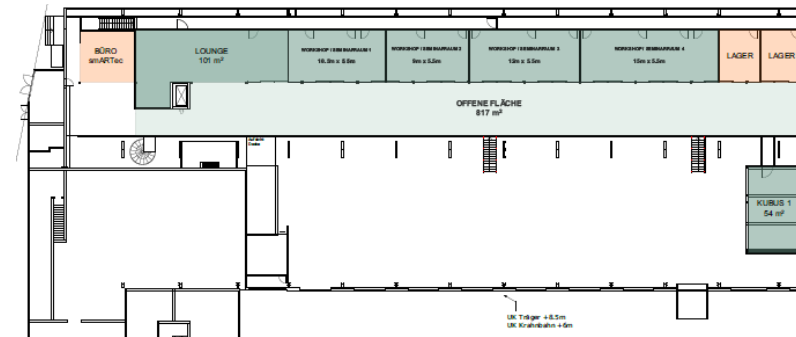
Lounge	101 m <sup>2</sup>
Workshop-/Seminarraum 1	58 m <sup>2</sup>
Workshop-/Seminarraum 2	50 m <sup>2</sup>
Workshop-/Seminarraum 3	66 m <sup>2</sup>
Workshop-/Seminarraum 4	82 m <sup>2</sup>
Kubus 1	54 m <sup>2</sup>

### Galerie SideHall

Workshop-/Seminarraum 5-10	jeweils 66 m <sup>2</sup>
Kubus 2 – 4	jeweils 54 m <sup>2</sup>

## LAYOUT

### Galerie MainHall



### Galerie SideHall



# STAGEONE – GASTRONOMIE & TECHNIK

## GASTRONOMIE IM STAGEONE

Die hauseigene StageOne-Gastronomie – unser Partner für die Kulinarik – sorgt mit dem „Catering der frischen Art“ für genussvolle Highlights während dem Anlass. Alle Speisen werden direkt vor Ort von unserer kompetenten Küchencrew frisch gekocht und von unserem freundlichen Serviceteam mit einem Lächeln serviert.

Während einer intensiven Konferenz serviert das Gastro-Team bereits beim Empfang einen heissen Begrüssungskaffee mit backfrischen Gipfeli und verwöhnt die Teilnehmer tagsüber mit gesunden Zwischenmahlzeiten und einem leichten Lunch um Energie zu tanken.

Bei einem rauschenden Mitarbeiterfest oder einem gediegenen Kundenanlass kredenzen wir unseren Gästen kulinarische Köstlichkeiten. Egal ob ein währschaftes Buffet, ein erstklassiges Gala-Dinner oder auch ein ungezwungenes Flying Dinner, wir planen und realisieren das Gewünschte im entsprechenden Budgetrahmen.



## VERANSTALTUNGSTECHNIK

Jeder Anlass ist etwas Besonderes. Daher müssen alle technischen Belange von Beginn an richtig geplant sein. Das fundierte und langjährige Know-how unseres Partners smARTEc in den Bereichen

- Licht-Technik
- Ton-Technik
- Video-Technik
- Bühnen-Technik

garantiert unseren Kunden eine erfolgreiche Umsetzung des Events auf dem technischen Gebiet.

smARTEc übernimmt aus der Sicht der Veranstaltungstechnik die Planung, die Gestaltung, die Organisation und die operative Durchführung des Events.





# STAGEONE – INFRASTRUKTUR, PREISE & KONTAKT

## HALLENMIETE

Die Hallenmiete richtet sich jeweils nach der Saison, der Eventdauer und der benötigten Eventfläche. Je nach Event kann ausschliesslich die Fläche der MainHall angemietet werden. Bei grösserem Flächenbedarf kann die SideHall pro Drittel hinzu gemietet werden. Die SideHall ist nur in Kombination mit der MainHall zu mieten.

Die Hallenmiete umfasst folgende Infrastruktur:

### MainHall

- Garderobenständer mit Bügel (je 40 Einheiten)
- Bankett-Tische (220 x 80 cm), max. 80 Stück
- Designerstühle in den Farben anthrazit und rot, max. je 320 Stück
- 4 Workshop/Seminarräume (klimatisiert), eine Lounge
- 1 „schwebender“ Glaskubus (klimatisiert)
- Backstage-Bereich mit Künstlergarderobe
- Personalaufenthaltsraum, Personal-WC / Duschen
- Gästetoiletten & separate behindertengerechte Toiletten
- Heizung & Lüftung
- Separat mietbar: Hochstehtische anthrazit (220x80cm), Hochstehtische weiss (130x60cm), Stehtische Ø60cm, Raucherzelt

### SideHall

- 3 „schwebende“ Glaskuben (klimatisiert)
- 6 Workshop/Seminarräume (klimatisiert)
- Gästetoiletten

## ÜBERBLICK GRUNDMIETE

### StageOne MainHall

Grundmiete ab CHF 12'000\*

### StageOne SideHall

Grundmiete pro Drittel ab CHF 2'800\*

\* Die Preise verstehen sich exklusive Mehrwertsteuer.

Die Vermietung der StageOne Event & Convention Hall und unsere hauseigene Event-Gastronomie bieten wir aus einer Hand an. Je nach Event ergeben sich dadurch Synergien, die wir für eine optimale Preisgestaltung nutzen. Durch diese ganzheitliche Betrachtung realisieren wir Mehrwerte für Ihren Anlass. Gerne beraten wir Sie persönlich.

## IHRE KONTAKTE

Claudio Losa  
Bereichsleiter Location  
+41 43 355 70 70  
[claudio.losa@gmz.migros.ch](mailto:claudio.losa@gmz.migros.ch)

Simone Graf  
Kundenbetreuung & Sales  
+41 43 355 70 70  
[simone.graf@gmz.migros.ch](mailto:simone.graf@gmz.migros.ch)

# IMPRESSIONEN

