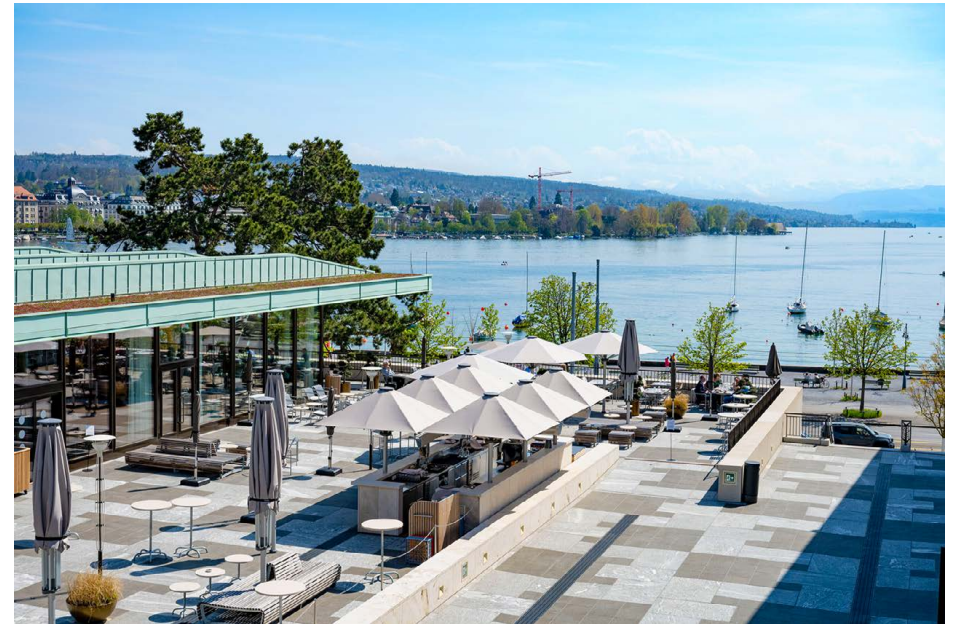




**KONGRESSHAUS  
ZÜRICH**

**AUSSICHT  
AUF EINZIGARTIGE  
ERLEBNISSE**

**KONGRESSHAUS.CH**



**Unser Ausblick auf das Alpenpanorama:  
Einzig der Zürichsee trennt das  
Kongresshaus Zürich von den Schweizer Bergen.**

## INHALT

<b>HERZLICH WILLKOMMEN</b>	<b>4</b>
<b>ZENTRALE LAGE</b>	<b>6</b>
<b>VIELFÄLTIGES ANGEBOT</b>	<b>10</b>
<b>FLEXIBLE RÄUMLICHKEITEN</b>	<b>16</b>
<b>RÄUME &amp; KAPAZITÄTEN</b>	<b>20</b>
<b>STIMMUNGSVOLLE ARCHITEKTUR</b>	<b>22</b>



Diese Broschüre hier  
herunterladen:

**KONGRESSHAUS.CH**



Dürfen wir Ihnen einen unserer 4'500 Sitzplätze anbieten? Bei uns erleben Sie Events, Konzerte oder kulinarische Highlights mit bester Aussicht auf den Zürichsee und die Berge. Und dies nicht nur als Gast, sondern auch bei Ihren eigenen Veranstaltungen.

Das Kongresshaus Zürich überzeugt als moderner Veranstaltungsort mit zentraler Lage, einzigartiger Architektur und Individualität. Seit 2019 behaupten wir uns zudem als zertifizierter klimaneutraler Betrieb – vom Foyer über die Veranstaltungsräume bis zur Gastronomie. Dadurch werden Erlebnisse im Kongresshaus Zürich nachhaltig zu schönen Erinnerungen.

Wir freuen uns auf Ihren Besuch!



**Roger Büchel**  
Direktor /  
Chief Executive Officer



## **UNSER STANDORT**

Das neue Kongresshaus Zürich und der historische Tonhallenkomplex liegen mitten in der Zwinglistadt. Damit bietet der Veranstaltungsort nicht nur einen einmaligen Blick auf den Zürichsee und die Berge, sondern auch die Möglichkeit, Gäste aus aller Welt zentral willkommen zu heissen.

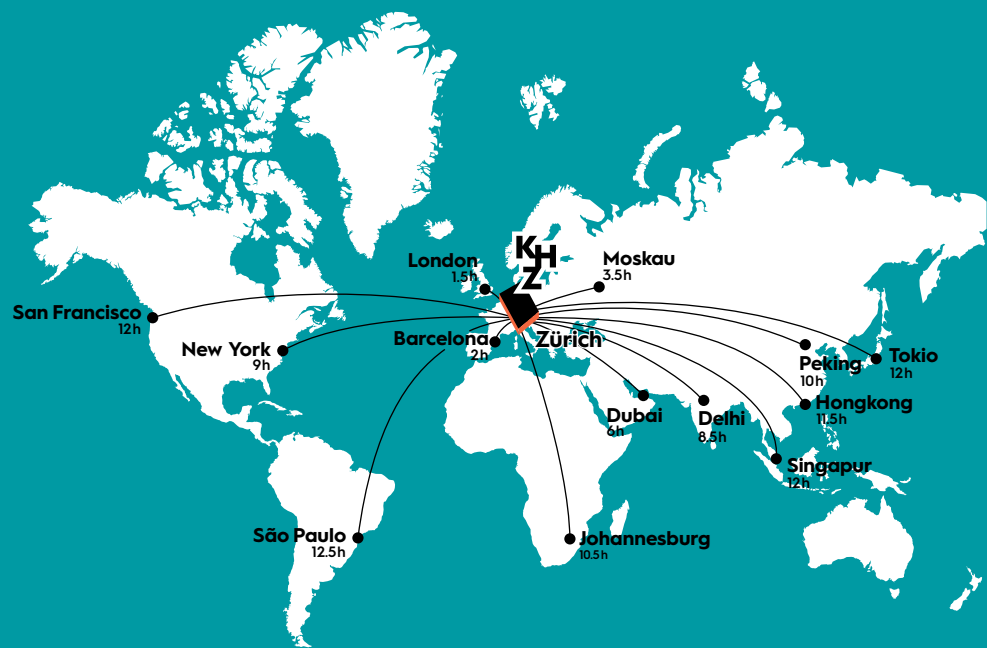
Egal, ob internationale Fachkongresse mit mehreren tausend Teilnehmenden, Tagungen mit Stargästen auf grossen Bühnen oder exklusive Anlässe im LUX Restaurant & Bar mit atemberaubender Aussicht – im Kongresshaus Zürich setzen wir Ihre Pläne klimaneutral in nachhaltige Erlebnisse um.

## **MIT DER WELT VERBUNDEN**

Im Herzen von Europa gelegen, ist Zürich verkehrstechnisch ideal vernetzt. Direktflüge aus über 190 Destinationen in 68 Ländern führen in die Metropole. Die Anreise vom Flughafen Zürich zum Kongresshaus dauert lediglich zwanzig Minuten.

### **AM PULS DER STADT**

- **AUSBLICK AUF DAS ALPENPANORAMA**
- **UNMITTELBARE FLUGHAFENNÄHE**
- **BESTE ÖV-ANBINDUNGEN**
- **ÜBER 15'000 HOTEL- UND GÄSTEBETTEN**





# VIELFÄLTIGES ANGEBOT

## SO VIELFÄLTIG WIE DIE ANLÄSSE



Das Kongresshaus Zürich ist mit seinen 5'300m<sup>2</sup> Veranstaltungsfläche, den 4'500 Sitzplätzen und mehr als 20 Räumen und Foyers einzigartig. Keine andere Location im Herzen der Stadt Zürich bietet diese Individualität und Flexibilität.

Fast alle Flächen und Räume können auf Wunsch gerne verkleinert, vergrößert, geteilt oder erweitert werden. Die Aufteilung auf verschiedene Gebäude und Ebenen ermöglicht zudem die parallele Durchführung von mehreren Veranstaltungen und Breakout-Sessions.

## MIT HERZBLUT BEI DER SACHE



Service-Excellence wird im Kongresshaus Zürich seit über 80 Jahren gelebt und ist deshalb ein spürbarer Bestandteil unserer Unternehmenskultur. Zuverlässig und mit viel Liebe zum Detail organisieren wir Veranstaltungen aller Art bis 4'500 Teilnehmende. Alle Mitarbeitenden orientieren sich am Wohl des Kunden, sind lösungsorientiert und verfolgen eine hohe Dienstleistungsqualität. Die Dankbarkeit und Treue unserer nationalen und internationalen Kundschaft ist für uns der bedeutendste Beweis für unseren Erfolg und macht uns stolz.

## VERANSTALTUNGSTECHNIK



Für die Realisierung Ihrer Events stellen wir Ihnen absolute Profis an die Seite. Diese begleiten Sie zuverlässig von der Idee bis zum donnernden Applaus. Das Kongresshaus Zürich bietet dabei in Zusammenarbeit mit unserem integrierten Partner Venon Projects AG fix installierte State-of-the-Art Technologie in den Bereichen:

- Konferenztechnik
- Projektion und Videotechnik
- Übertragung undameratechnik
- LED Screens
- ICT Lösungen
- Beschallung und Simultantechnik
- Licht und Riggingtechnik
- Bühnenbau und Bühnenbild
- Eventarchitektur

## MITGLIEDSCHAFTEN KONGRESSHAUS ZÜRICH

- EXPO EVENT Swiss LiveCom Association
- Zürich Tourismus Convention Bureau
- Switzerland Convention & Incentive Bureau
- The Ten Swiss Convention Centres
- Gastrosuisse

## AUS GUTEN GRÜNDEN

**Ihren Anlass im Kongresshaus Zürich zu planen lohnt sich. Wir bieten:**

- **DAS NEUESTE KONGRESS-ZENTRUM DER SCHWEIZ**
- **GROSSARTIGE KOMBINATION AUS MODERNE UND TRADITION**
- **ÜBER 80 JAHRE MICE-KNOW-HOW**
- **5'300 M<sup>2</sup> MULTIFUNKTIONALE VERANSTALTUNGSFLÄCHE**
- **4'500 SITZPLÄTZE UND MEHR ALS 20 RÄUME**
- **GREEN MEETINGS (KLIMANEUTRAL)**

## ZERTIFIKAT FÜR UNSER QUALITÄTS- MANAGEMENT

**Die Kongresshaus Zürich AG hat für ihr Qualitätsmanagement das begehrte und international anerkannte ISO-Zertifikat 9001 erhalten. Sämtliche qualitätsrelevanten Prozesse wurden dabei geprüft und auf das höchstmögliche Niveau gehoben.**



## QUALITÄT, DIE AUF DER ZUNGE ZERGEHT

Veranstaltende profitieren bei uns von einem Gastronomiekonzept der Spitzenklasse, welches 80 Jahre Erfahrung mit sich bringt. Unser Küchenchef kreiert auf Wunsch ein massgeschneidertes Menü und macht Ihren Event zu einem Gaumenschmaus. Ob Empfang, Tagung, Kongress, Gala-Abend, Pressekonferenz oder Generalversammlung: Das Kongresshaus Zürich bietet eine erstklassige Kulinarik.

## ZERTIFIZIERT KLIMANEUTRAL

Da die Kongresshaus Zürich AG seit 2019 zertifiziert CO<sub>2</sub>-neutral unterwegs ist, finden bei uns ausnahmslos alle Anlässe klimaneutral und dies ohne Mehrkosten für die Veranstaltenden statt.



## **INTERNATIONALES PARKETT**

Auf unseren Bühnen standen schon zahlreiche Weltstars. Jazzlegenden wie Louis Armstrong und Ella Fitzgerald haben unser Publikum genauso begeistert wie die Rock- und Popgrößen Ray Charles, Tina Turner und Deep Purple. Auch Udo Jürgens war bei uns zu Gast, genauso wie der Dalai Lama, Harry Belafonte, Matthias Schweighöfer and Eddie Redmayne. Zudem durften wir schon Bundesräte, US-Präsidenten und Literaturnobelpreisträger bei uns begrüßen. Und auch Sportlegenden wie Cristiano Ronaldo haben das Kongresshaus Zürich besucht.



## **HOTELS OHNE UMWEGE**

Durch die zentrale Lage des Kongresshauses Zürich ist es nach einem Besuch in unserer Location ein Leichtes, schnellstmöglich in ein gemütliches Bett zu fallen. In Zürich und der Region stehen dank der guten Verkehrsanbindung des Kongresshauses Zürich über 15'000 Hotel- und Gästebetten zur Verfügung, davon über 1000 in nächster Gehdistanz.



## **ÜBERNACHTEN OHNE KOMPROMISSE**

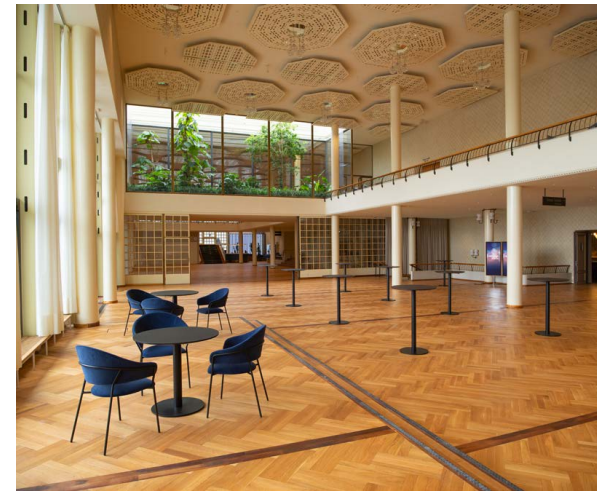
Vom ehrwürdigen Luxushotel direkt an der Limmat bis zum modernen Designhotel in der Altstadt – im nahen Umfeld des Kongresshauses Zürich erwartet Sie ein breites Angebot an Unterkünften. Das Consulting Team hilft Ihnen gerne dabei, für Gruppenanlässe die passende Übernachtungsmöglichkeit zu wählen. Wir beraten Sie gerne bei der Wahl Ihres Hotels und bei dessen Buchung – dabei profitieren Sie bei uns von einer Best Price Garantie.

Wir wünschen schon jetzt eine erholsame Nacht und empfehlen dafür die Partnerhotels auf unserer Website.



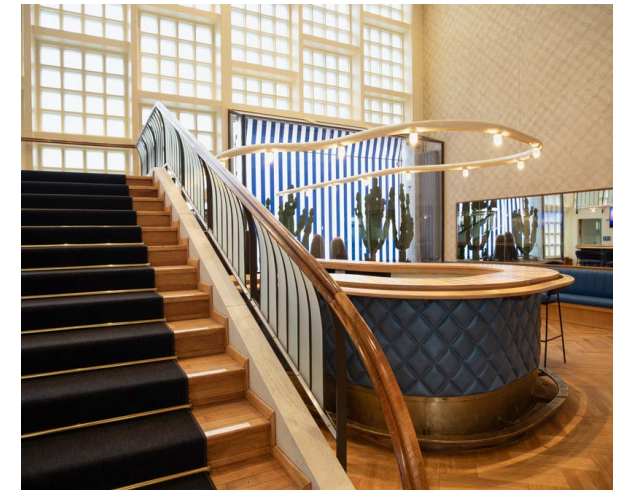


# FLEXIBLE RÄUMLICHKEITEN

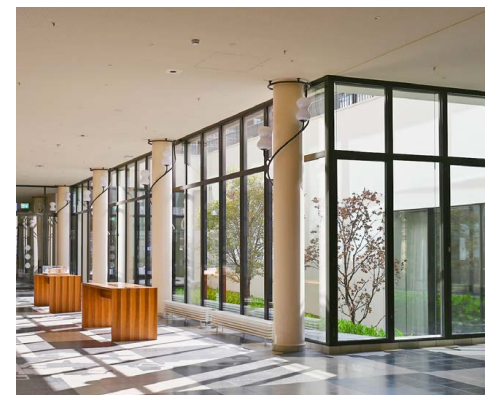


Das Zusammenspiel von Tradition und Moderne macht das Kongresshaus Zürich zu einem einzigartigen Gebäude.

In den letzten Jahren durften wir Millionen von Gästen bei uns begrüßen. Wir freuen uns über jeden Einzelnen von ihnen.



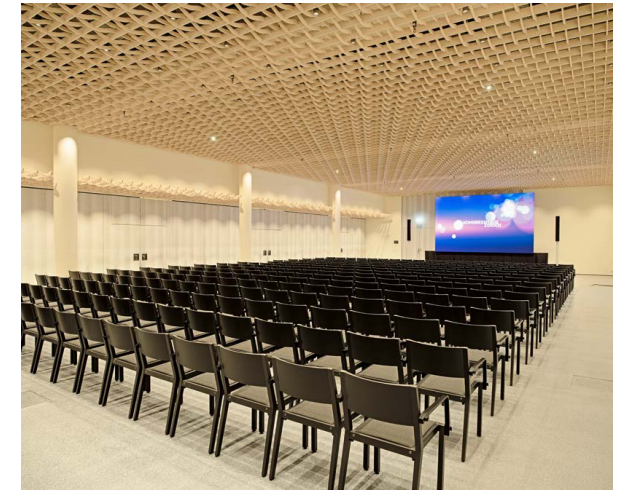
Der Gebäudekomplex verkörpert bedeutende Schweizer Architektur und gilt deshalb als Objekt von überkommener Bedeutung. Verschiedenste Grünflächen und viel Tageslicht inszenieren die wertvolle Architektur.





Mit 4'500 Sitzplätzen bietet das Kongresshaus Zürich genug Raum für Besucherinnen und Besucher aus aller Welt.

Unsere Räumlichkeiten lassen sich individuell auf verschiedenste Eventarten und Veranstaltungsgrößen anpassen.



Bei uns werden Ihre Pläne von Kongressen, Pressekonferenzen, Präsentationen, Shows, Generalversammlungen u.v.m. zu unvergesslichen Erlebnissen.



© Georg Aerni



Wir freuen uns, wenn wir auch Sie auf unseren 5'300m<sup>2</sup> Veranstaltungsfläche bald persönlich willkommen heißen dürfen.

Dank unserem Streaming Studio für professionell inszenierte Live-Produktionen und Aufzeichnungen werden Events in bester Bild- und Tonqualität auf digitalen Kanälen verbreitet.



# RÄUME & KAPAZITÄTEN

Anzahl Personen max. pro Bestuhlung

Veranstaltungs- räume	Fläche (m <sup>2</sup> )	Höhe max.brutto (m)	max. zul. Ausstel- lungs- fläche(m <sup>2</sup> )	max. zul. Pers. in Ausstel- lung	Boden- belag	Anzahl Personen max. pro Bestuhlung											
						Theater	Seminar	U-Form	Block	Bankett oval	Bankett eckig	Cocktail	Apero				
Kongresssaal	865	~11.6			Parkett	1'125	593	108		600	758	592	1'076				
Kongresssaal Galerie	360				Parkett	540											
Kongresssaal mit Galerie					Parkett	1'665											
Kongresssaal mit Foyer	1'402		1'071	1'627	Parkett	1'476	899			900	768	1'032	1'627				
Kongresssaal mit Galerie und Foyer					Parkett	2'000											
Kongressfoyer	550	~8.00			Parkett					240		352	680				
Kongressfoyer Galerie	354	3.95			Parkett	145											
Kongressvestibül	953	4.15	583	1'525	Terrazzo												
Gartensaal 1 A-C	519	4.25			Terrazzo	600	378			330	432	348	648				
Gartensaal 1 A-B	370				Terrazzo	518	249	84		280	323	280	450				
Gartensaal 1 B-C	342				Terrazzo	300	234	76		230	283	204	300				
Gartensaal 1 A	174				Terrazzo	182	94	48		140	160	112	219				
Gartensaal 1 B	196				Terrazzo	232	96	48		140	200	112	257				
Gartensaal 1 C	146				Terrazzo	169	76	48		110	120	112	192				
Gartensaal 2	338				Terrazzo	473	258	86		240	320	228	430				
Gartensaalfoyer	494	~5.00			Terrazzo							268	520				
Gartensaal 1 mit Foyer	1'013				Terrazzo					780		680	1'415				
Gartensaal 2 mit Foyer	832				Terrazzo					670		436	916				
Gartensaal 1+2 mit Foyer	1'351		987	1'916	Terrazzo					990	1'248	768	1'738				
Seezimmer 1 A-C	174				Parkett	171	70			120	97	112	219				
Seezimmer 1A	58				Parkett	50	31	21	28	30	48	50	50				
Seezimmer 1B	55				Parkett	50	31	21	28	30	48	50	50				
Seezimmer 1C	56				Parkett	55	31	20	28	30	48	55	55				
Seezimmer 2	115				Parkett	50	43	28	36	50		50	50				
Seezimmer 3	85				Parkett	50	49	29	36	40	50	50	50				
Seezimmer 4	60				Parkett	60	28	21	27		34	44	78				
Seezimmer 3+4	145				Parkett	150	85			80	80	84	187				

Anzahl Personen max. pro Bestuhlung

Veranstaltungs- räume	Fläche (m <sup>2</sup> )	Höhe max.brutto (m)	max. zul. Ausstel- lungs- fläche(m <sup>2</sup> )	max. zul. Pers. in Ausstel- lung	Boden- belag	Anzahl Personen max. pro Bestuhlung											
						Theater	Seminar	U-Form	Block	Bankett oval	Bankett eckig	Cocktail	Apero				
Seezimmer 5	15				Parkett												
Seezimmer 6	63				Parkett	69	26			32			60	80			
Seezimmer 7	85				Parkett	50	40	32	36				50	50			
Seezimmer 8	42				Parkett				16								
Vortragssaal 1	132				Parkett	100	74	39	32	100	100	80	100				
Vortragssaal 2	167				Parkett	180	90	79		110	128	100	200				
Vortragssaalfoyer	132				Parkett								100				
Vereinssaal	235				Parkett	200	123	52		150			200				
Grosse Tonhalle Parkett	457				Parkett	816				360	448						
Grosse Tonhalle Galerie / Balkon					Parkett	614											
Grosse Tonhalle Parkett mit Galerie / Balkon					Parkett	1'430											
Kleine Tonhalle Parkett	275				Parkett	450	192	64		200	220	200	300				
Kleine Tonhalle Galerie / Balkon					Parkett	181											
Kleine Tonhalle Parkett mit Galerie / Balkon					Parkett	631											
Konzertfoyer	742		485	980	Parkett								340	660			
Konzertfoyer Galerie	190				Parkett												
Lounge	62				Parkett	50							50	50			
Tonhalle Vestibül	647		436	665	Terrazzo								320	655			
Restaurant					Terrazzo								140				
Restauranterrasse					Natur- stein								140				

Alle Räume mit Tageslicht ~ = unterschiedliche Raumhöhen  
Bei den oben genannten Angaben handelt es sich um Maximalkapazitäten.  
Die Kapazitäten reduzieren sich je nach Bestuhlungsart und Veranstaltungslayout.

## Bestuhlungsvarianten



Theater



Seminar



U-Form



Block



Bankett  
oval  
(à 10 Pax.)



Bankett  
eckig  
(à 8 Pax.)



Cocktail

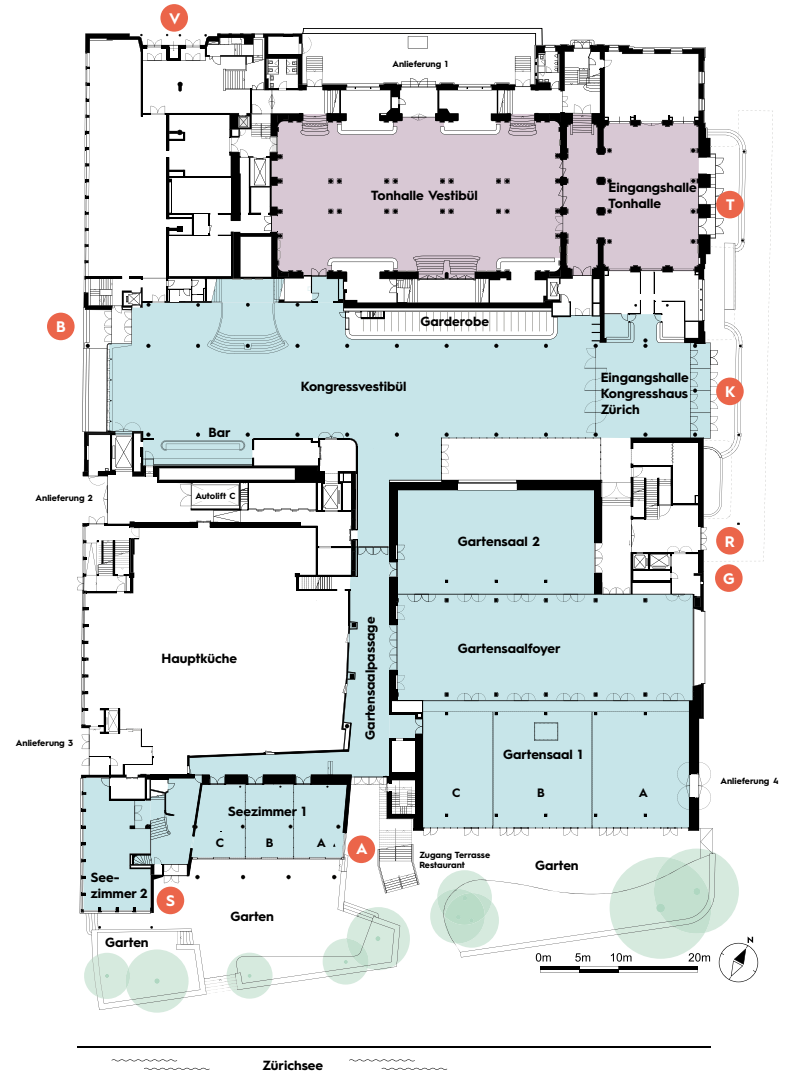


Aperò



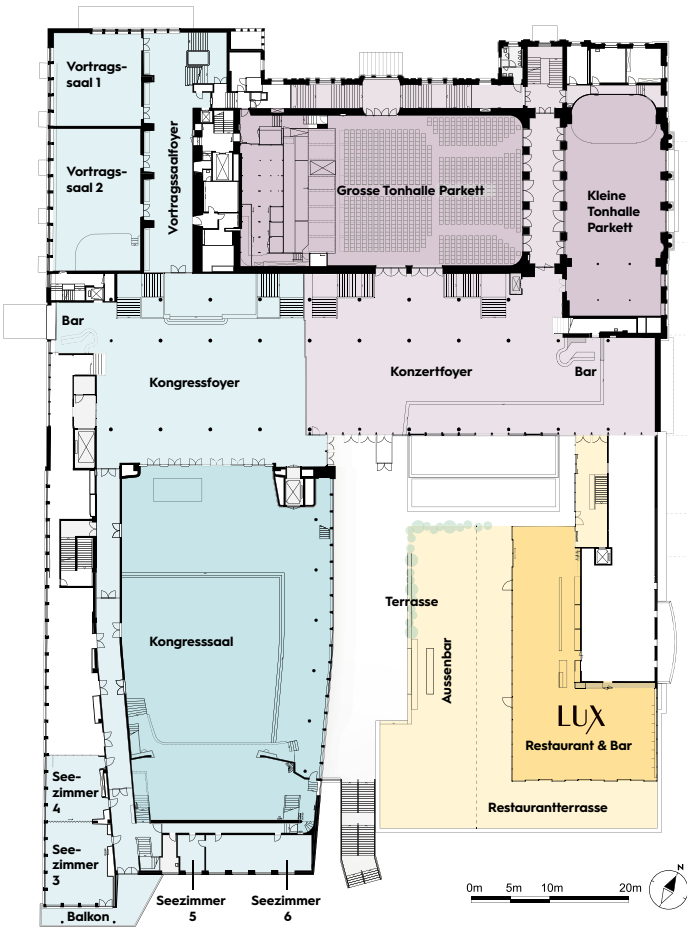
# STIMMUNGSVOLLE ARCHITEKTUR

## EBENE 0



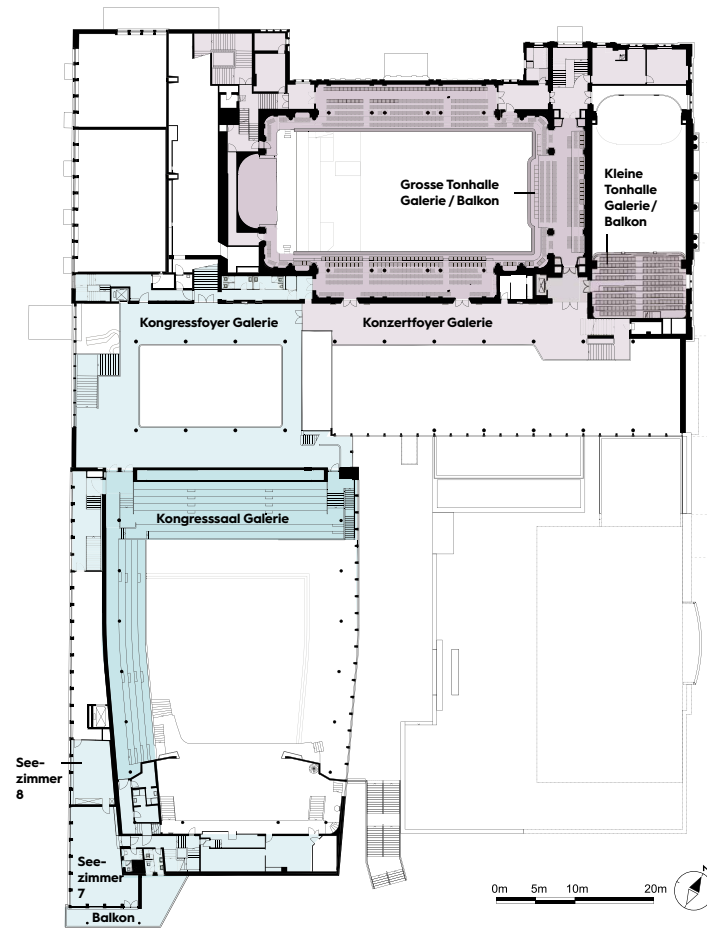
- T** Eingang Tonhalle
- K** Eingang Kongresshaus Zürich
- R** Eingang Restaurant
- G** Eingang Gartensaal
- A** Eingang Gartensaalpassage
- S** Eingang Seezimmer
- B** Eingang Kongresshaus Zürich
- V** Eingang Vortrags- und Vereinessäle

# EBENE 1



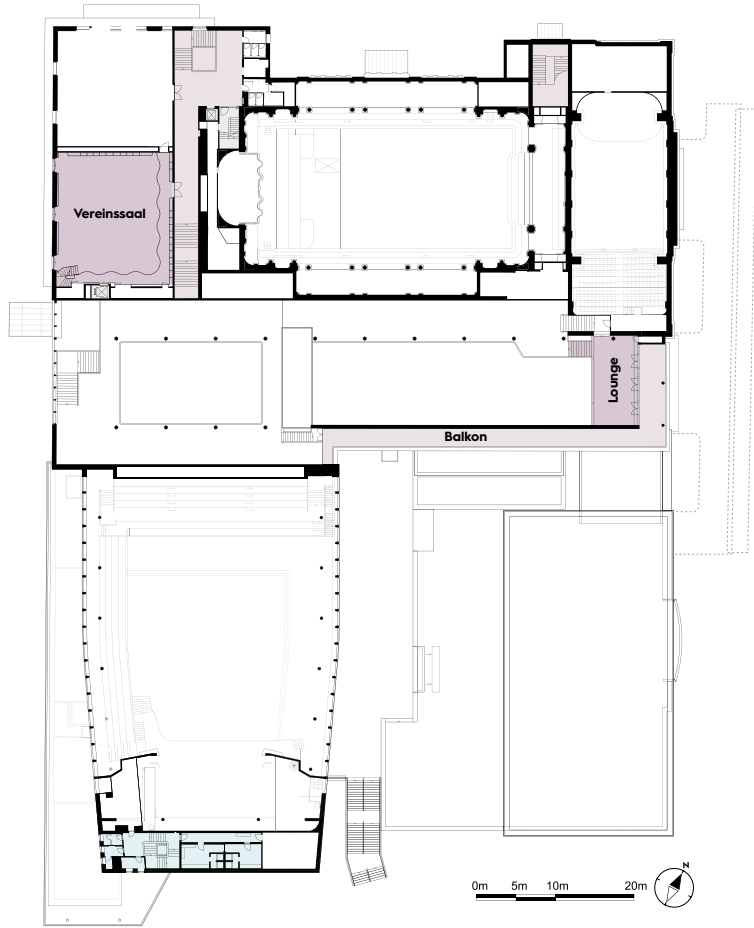
Zürichsee

# EBENE 2



Zürichsee

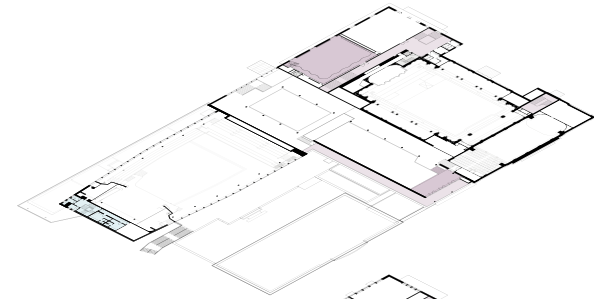
# EBENE 3



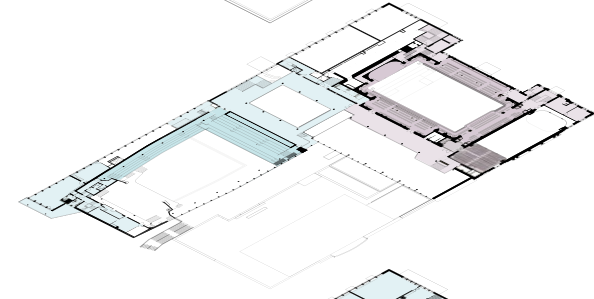
Zürichsee

# EBENENPLAN

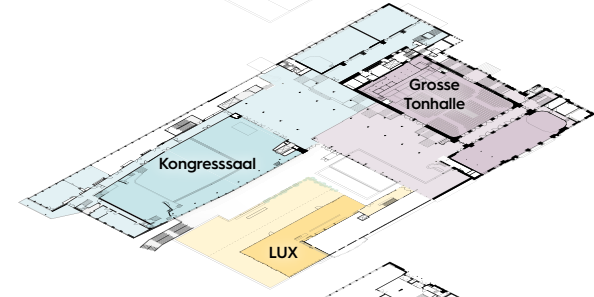
EBENE 3



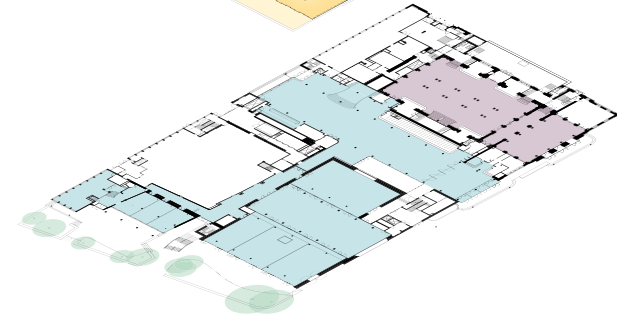
EBENE 2



EBENE 1



EBENE 0



Scannen und Kongresshaus Zürich besichtigen

[KONGRESSHAUS.CH/DE/KONGRESSHAUS/HAUSBESICHTIGUNG](https://kongresshaus.ch/de/kongresshaus/hausbesichtigung)

## **KONTAKTIEREN SIE UNS**

**Kongresshaus Zürich AG**  
**Zurich Convention Center Ltd.**  
Gotthardstrasse 5  
8002 Zürich  
Schweiz

**CONSULTING@KONGRESSHAUS.CH**

**T. +41 44 206 36 20**



Zertifikat für unser  
Qualitätsmanagement



Seit 2019 zertifiziert Klimaneutral,  
inkl. Gastronomie